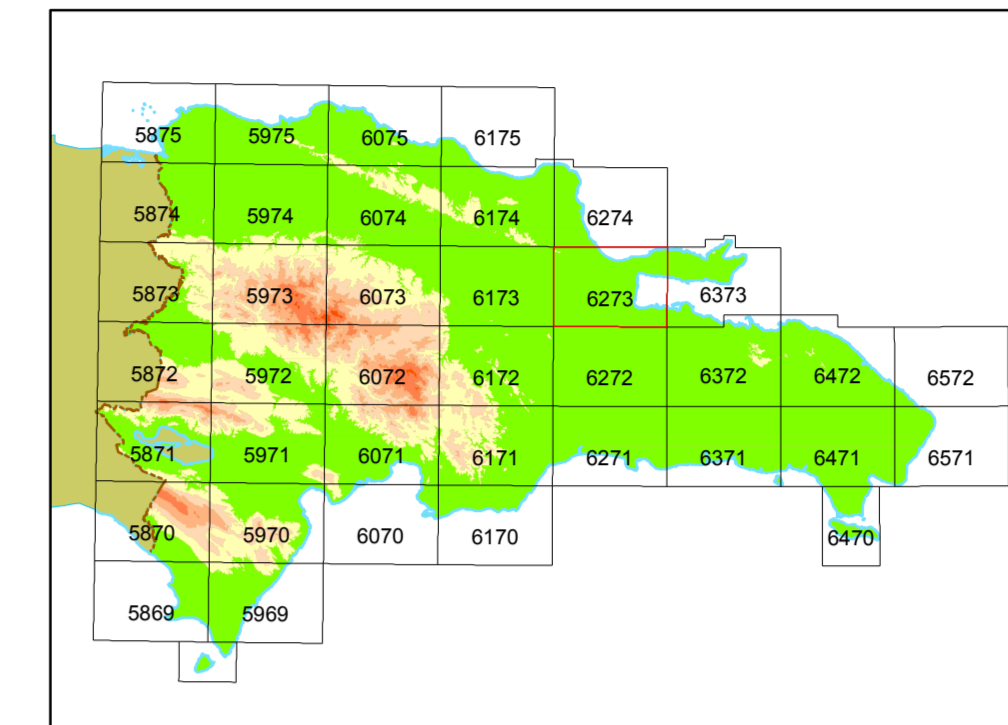
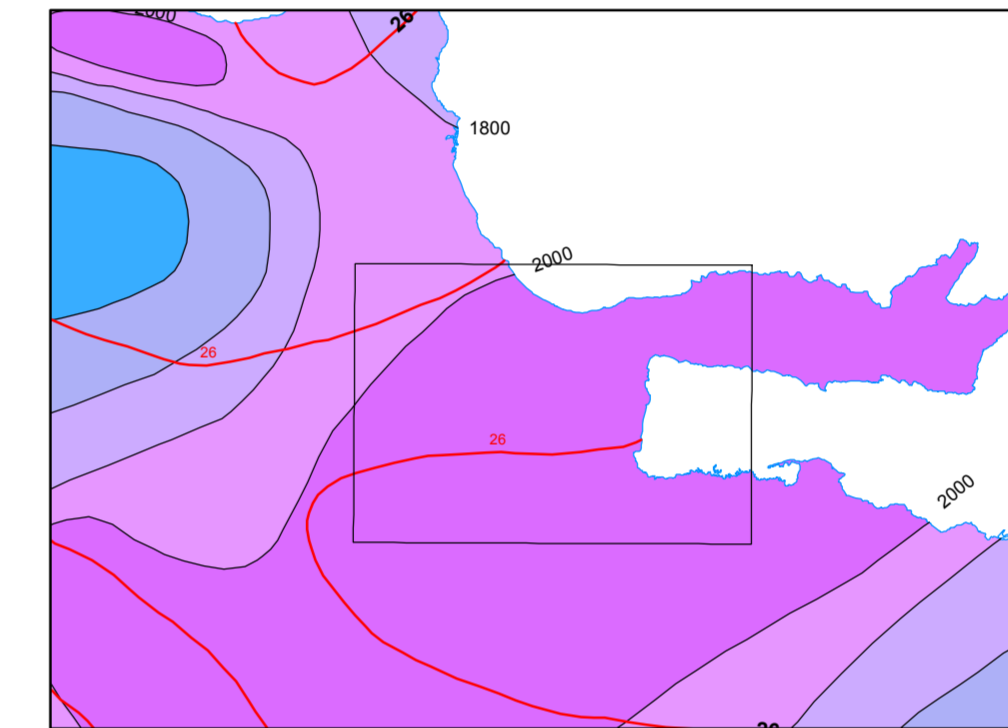


SITUACIÓN GEOGRÁFICA



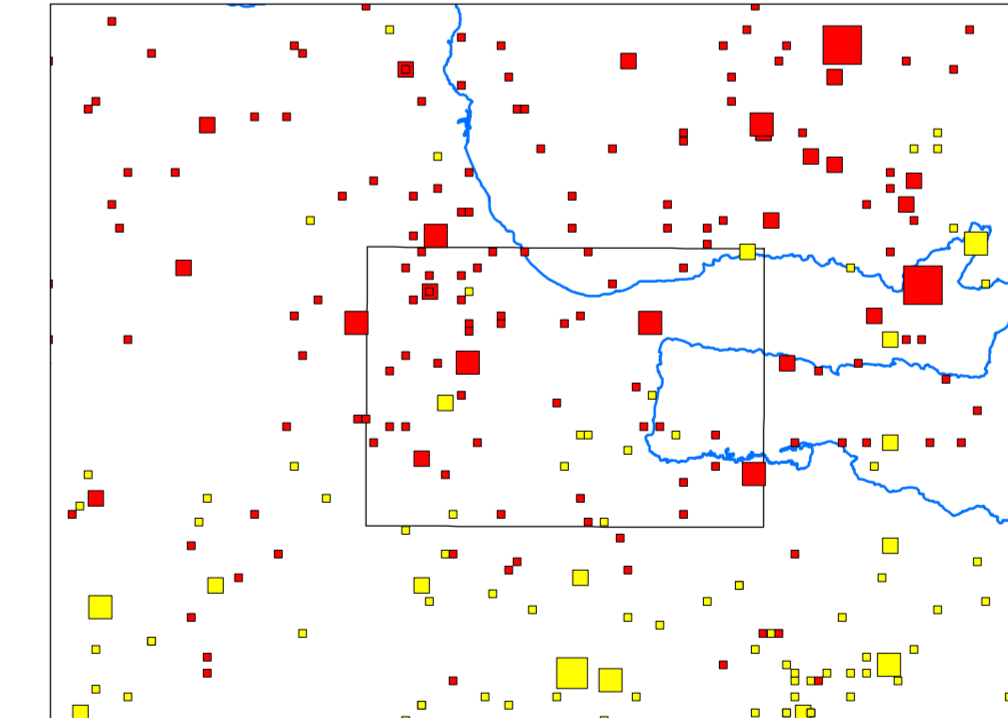
Escala 1:3.500.000

ESQUEMA CLIMÁTICO



Escala 1:1.000.000
 — 25 — Isotherma media anual (en °C)
 — 1800 — Isoyeta media anual (en mm)

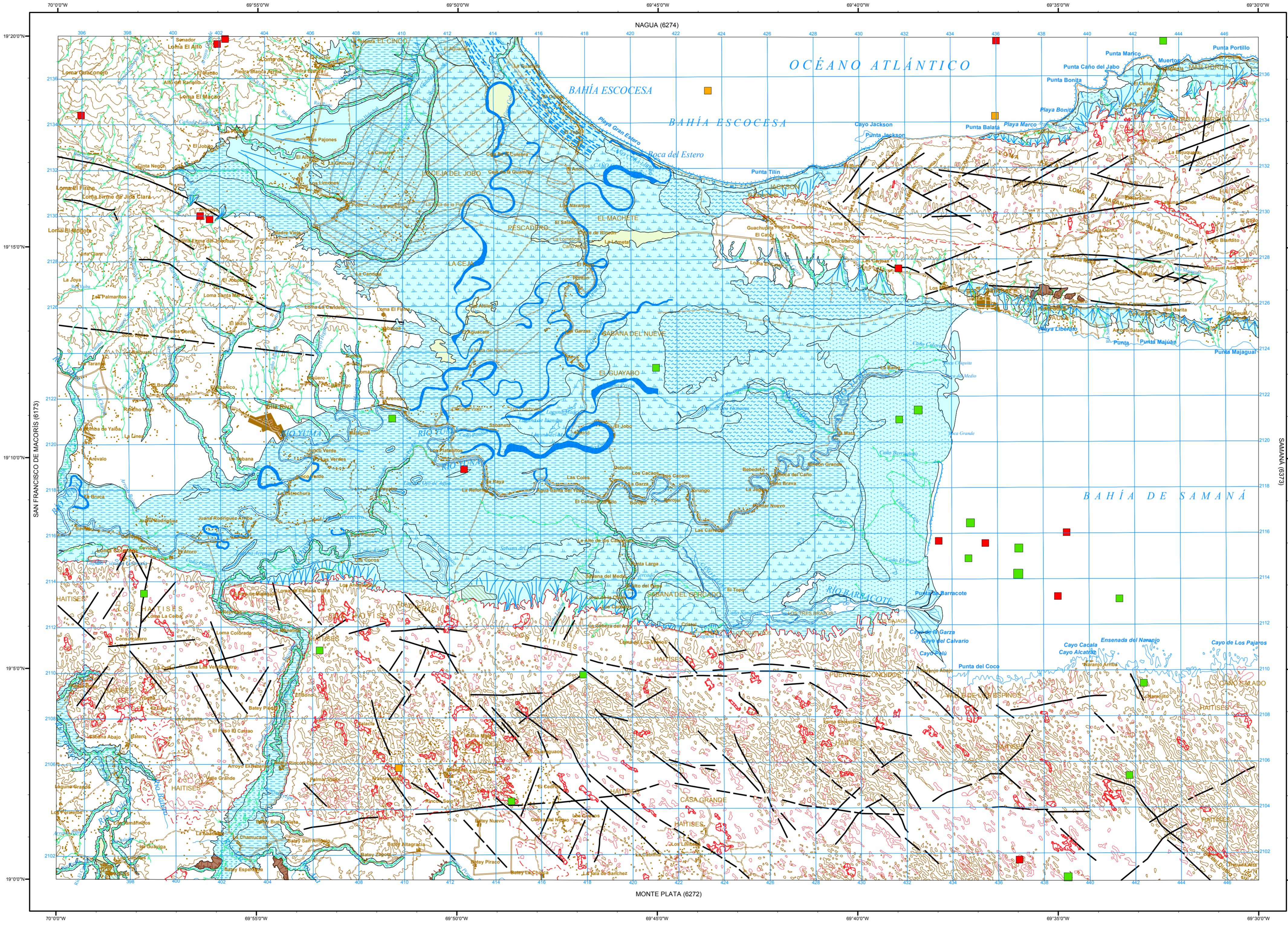
ESQUEMA SISMOTECTÓNICO



Escala 1:1.000.000
 ■ Magnitud 8
 ■ Magnitud 7
 ■ Magnitud 6
 ■ Magnitud 5
 ■ Magnitud 4
 □ Magnitud 3
 ■ Profundidad de foco < 60 km
 ■ Profundidad de foco > 60 km

LEYENDA DE PROCESOS ACTIVOS

- ACTIVIDAD ANTRÓPICA**
 - Núcleos urbanos
- ACTIVIDAD ASOCIADA A LITOLOGÍAS ESPECÍFICAS**
 - Depresión por erosión
- INUNDACIÓN Y SEDIMENTACIÓN**
 - Área inundada
- LACUSTRE Y ENDORREICO**
 - Lago, laguna o zona permanentemente inundada
 - Lago, laguna o zona estacionalmente inundada
 - Área endorreica encharcada permanentemente
- FLUVIAL Y DE ESCORRENTÍA SUPERFICIAL**
 - Canal fluvial de estaje
 - Temezca
 - Llanura de inundación
 - Meandros o canal abandonado, permanentemente inundado
 - Meandros o canal abandonado, temporalmente inundado
 - Cano de depósitos
 - Fancho de valle
- MARINO LITORAL**
 - Marisma baja (manglar)
 - Marisma alta
 - Playa de arena
 - Delta
 - Brazo fluvial abandonado
 - Laguna
- EROSIÓN**
 - FLUVIAL Y DE ESCORRENTÍA SUPERFICIAL
 - Intrusión lineal
 - MOVIMIENTOS DE LADERA
 - Calavón
 - Área susceptible de movimientos en masa de diferentes topologías
- ACTIVIDAD NEOTECTÓNICA**
 - Falla
 - Falla supuesta
 - Bascamiento
 - Contorno de zona afectada por un proceso de carácter deposicional
- ACTIVIDAD SISMICA**
 - Epicentro, magnitud mayor de 5.5
 - Epicentro, magnitud entre 5.0 y 5.5
 - Epicentro, magnitud menor de 5.0
 - Profundidad de foco menor de 20 Km
 - Profundidad de foco entre 20 y 60 Km
 - Profundidad de foco mayor de 60 Km



Escala 1:100.000

Realizado por el Consorcio IGME-BRGM-INYPSA (2007-2010)
 Autor: Joan Escuer (INYPSA)
 Director del Proyecto: Eusebio Lopera Caballero (IGME)
 Supervisión Técnica: UTG-SYSMIN (TYPSA)



FINANCIADO POR EL PROGRAMA SYSMIN II DE LA UNIÓN EUROPEA
 AUTORIDAD CONTRATANTE: GOBIERNO DE LA REPÚBLICA DOMINICANA
 ORDENADOR NACIONAL PARA LOS FONDOS EUROPEOS DE DESARROLLO

Proyección y Cuadrícula U.T.M. - huso 19
 Equidistancia de las curvas de nivel: 100 metros
 Adaptación y base: Mapa Topográfico 1:50.000
 Bases topográficas proporcionadas por la Secretaría de Estado de Medioambiente