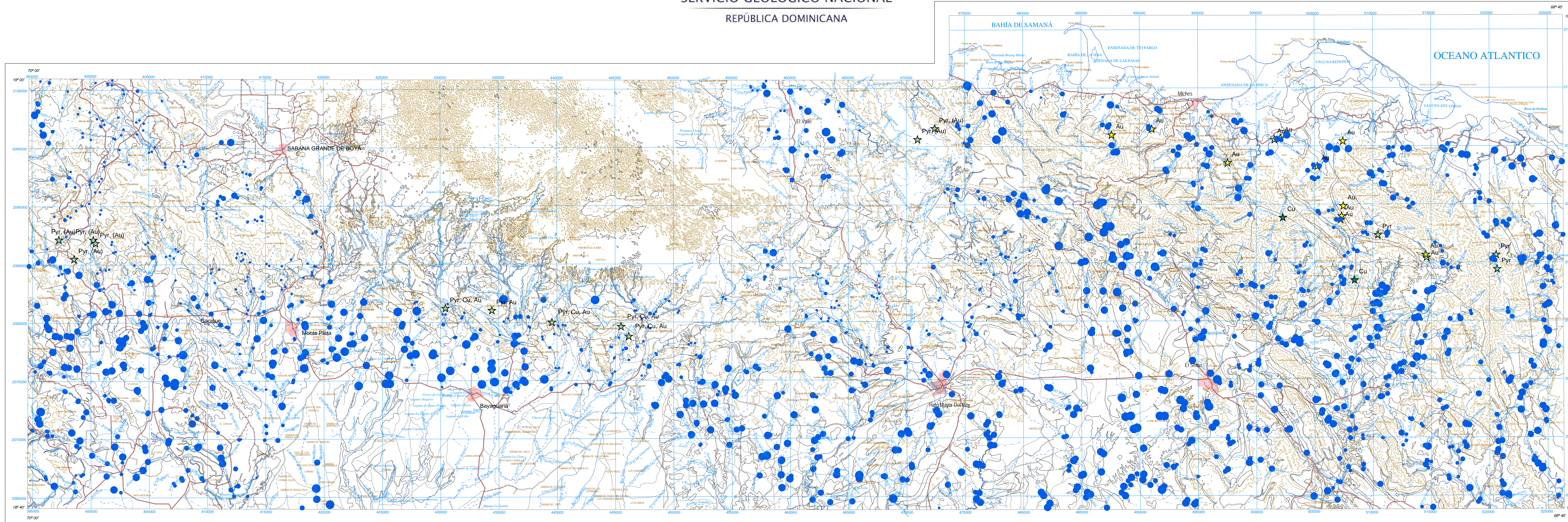


# CARTOGRAFÍA GEOQUÍMICA DE LA REPÚBLICA DOMINICANA

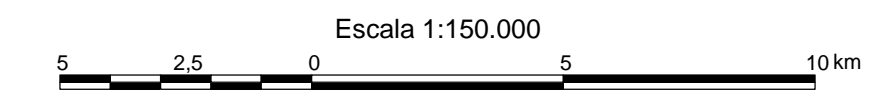
ESCALA 1:150.000



|             |      |
|-------------|------|
| MONTE PLATA | 6272 |
| EL SEIBO    | 6372 |
| LAS LISAS   | 6472 |



- SIGNOS CONVENCIONALES**
- Núcleos de población
  - Vías de comunicación
  - Muestras de sedimentos
  - Contactos litológicos
  - Ríos y arroyos
  - Curvas de nivel
  - Indicadores de mineralización



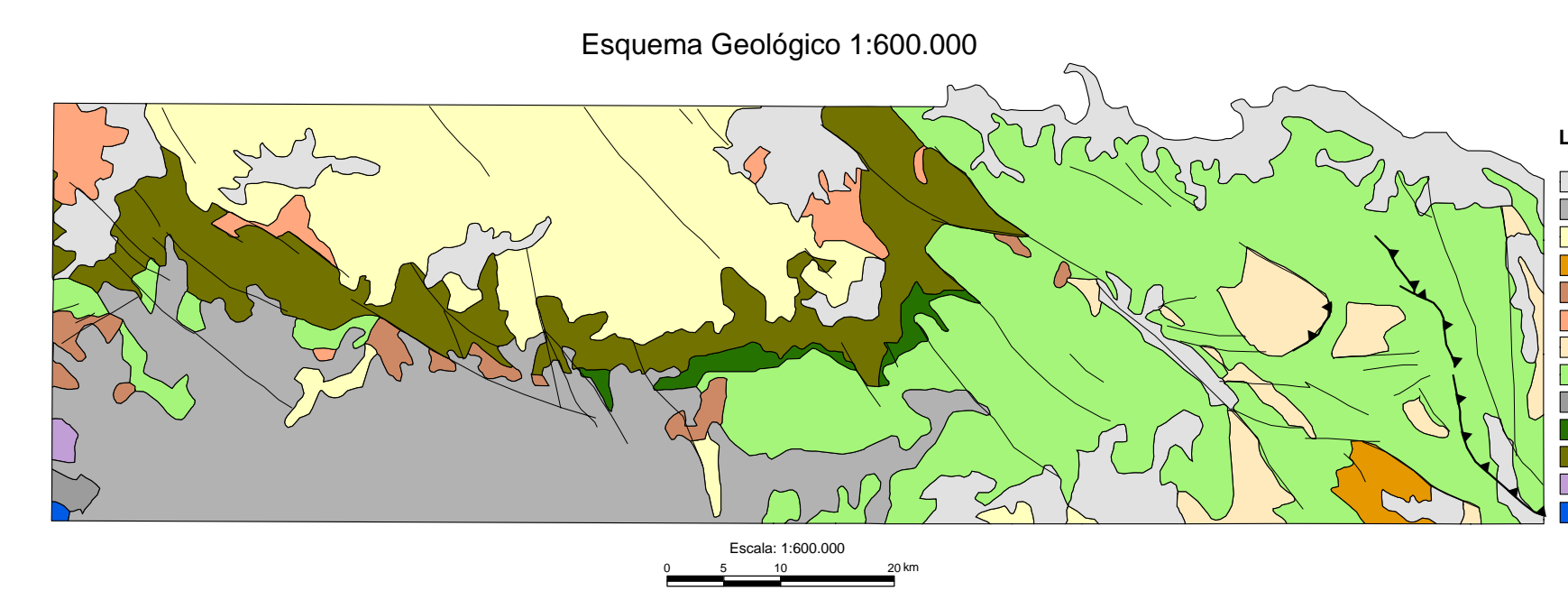
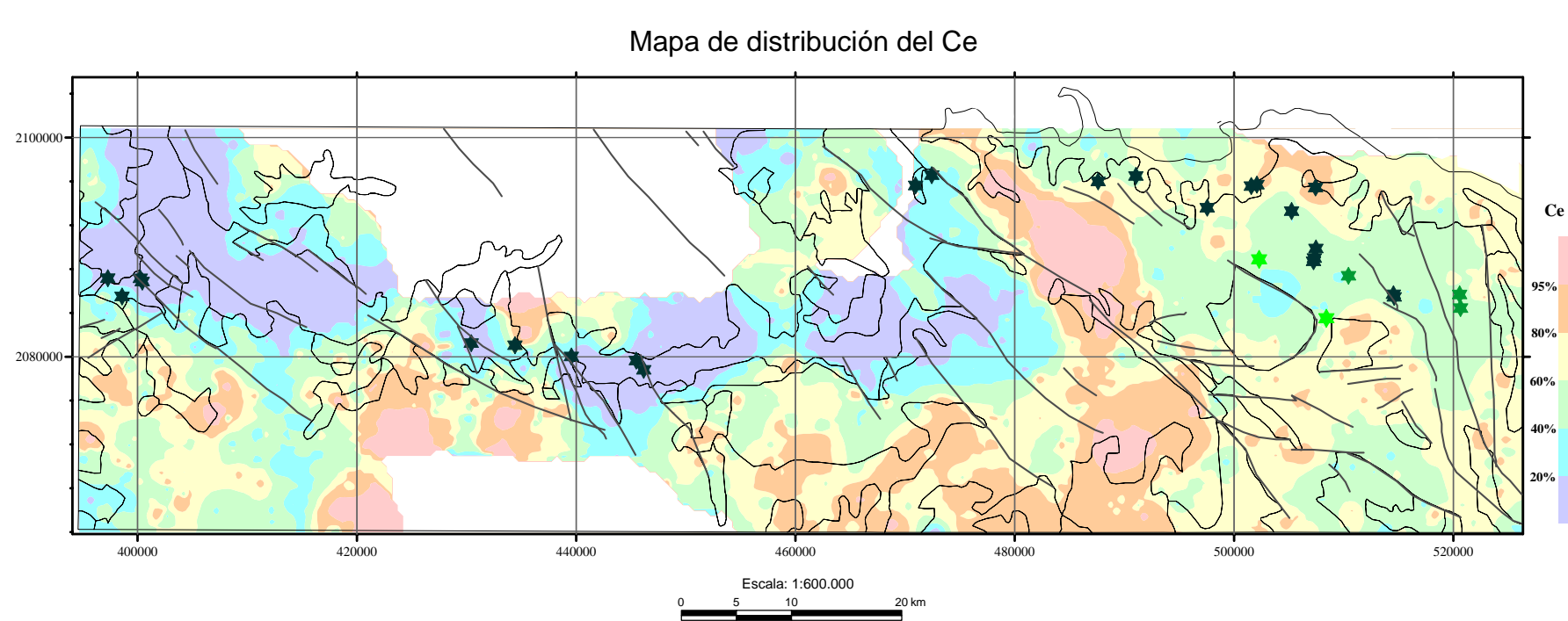
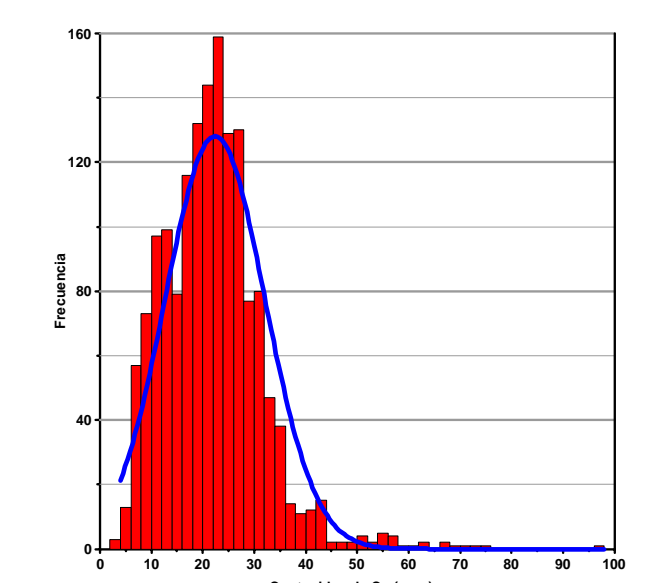
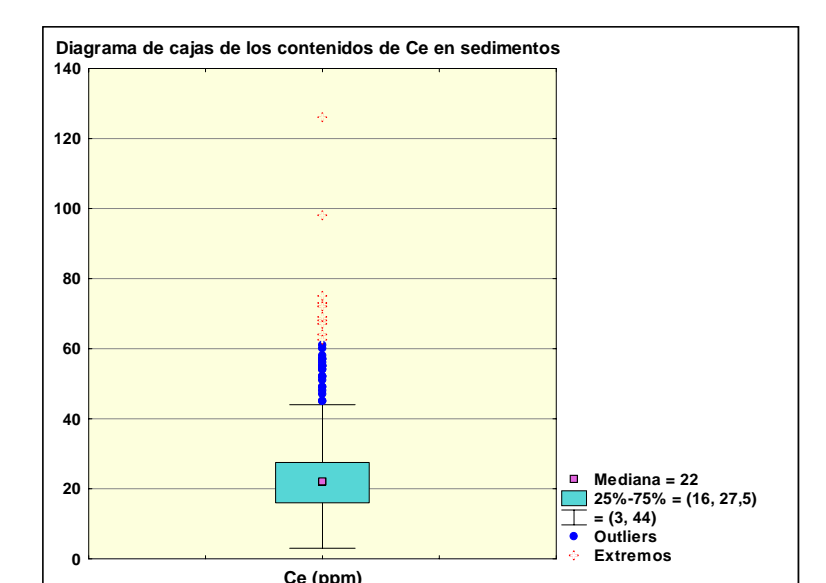
Proyección y Cuadrícula U.T.M. - huso 19  
Equidistancia de las curvas de nivel 100 metros  
Adaptación y base: Mapa Topográfico 1:50.000

Hoja del Instituto Geográfico Universitario, actualizada en el año 1965-66  
Digitalizada por la Dirección Nacional de Inventario de Recursos Naturales  
DIRENA, de la Secretaría de Estado de Agricultura (SEA)

**Ce**

Distribución de los contenidos (ppm)

|      |   |              |
|------|---|--------------|
| 100% | ● | 40,1 - 126,1 |
| 95%  | ● | 28,6 - 40,0  |
| 80%  | ● | 24,1 - 28,5  |
| 60%  | ● | 20,1 - 24,0  |
| 40%  | ● | 14,1 - 20,0  |
| 20%  | ● | 3,0 - 14,0   |

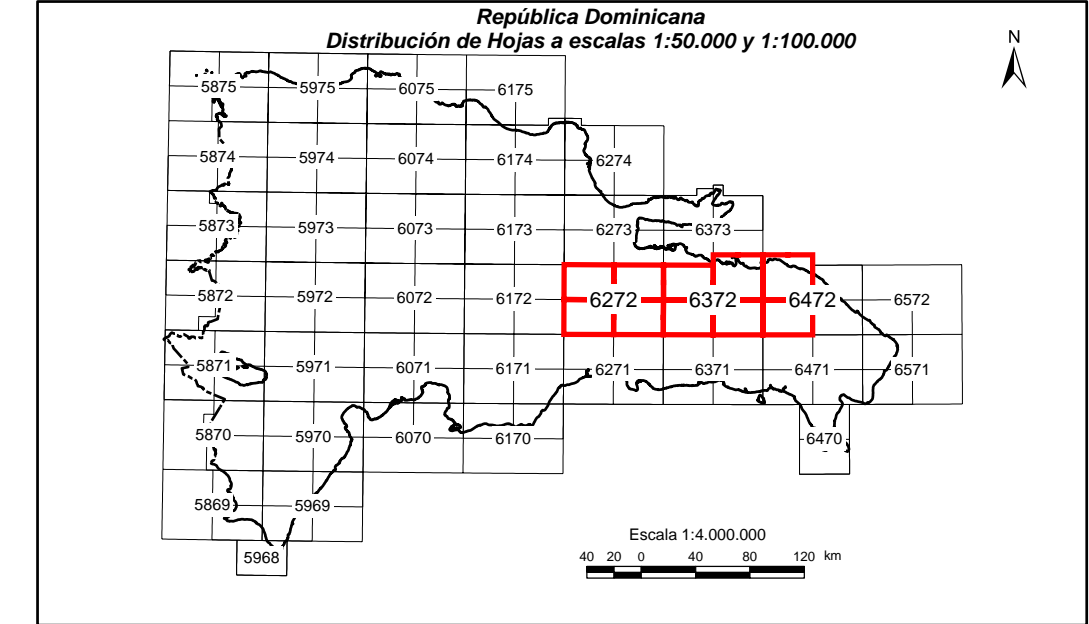


- LEYENDA**
- Cuaternario indiferenciado
  - Aberrosos aluviales del Pleistoceno-Holoceno
  - Fm. Cavaicos, Yaguajay y equivalentes
  - Fm. Bajural, Escorial
  - Fm. D. Juan, Escorial
  - Tonolitas no foliadas y Dornitas
  - Fm. Rio Chavón, Cret. Superior
  - Fm. Las Guajabas, Las Lagunas, Cret. Superior
  - Fm. Peralvillo Sur, Cret. Superior
  - Fm. Casas de Heato, Arg. s.l.e.
  - Fm. Los Ranchos, Cret. Inferior
  - Esquistos de Maimón, Cret. Inferior
  - Perdotas

## CARTOGRAFÍA GEOTEMÁTICA EN LA REPÚBLICA DOMINICANA

### CARTOGRAFÍA Y EXPLORACIÓN GEOQUÍMICA

PROYECTO L (Zona Este)



## Geoquímica de Sedimentos de Arroyos

### MAPA DE DISTRIBUCIÓN DEL CERIO

Mapa núm. 12

