

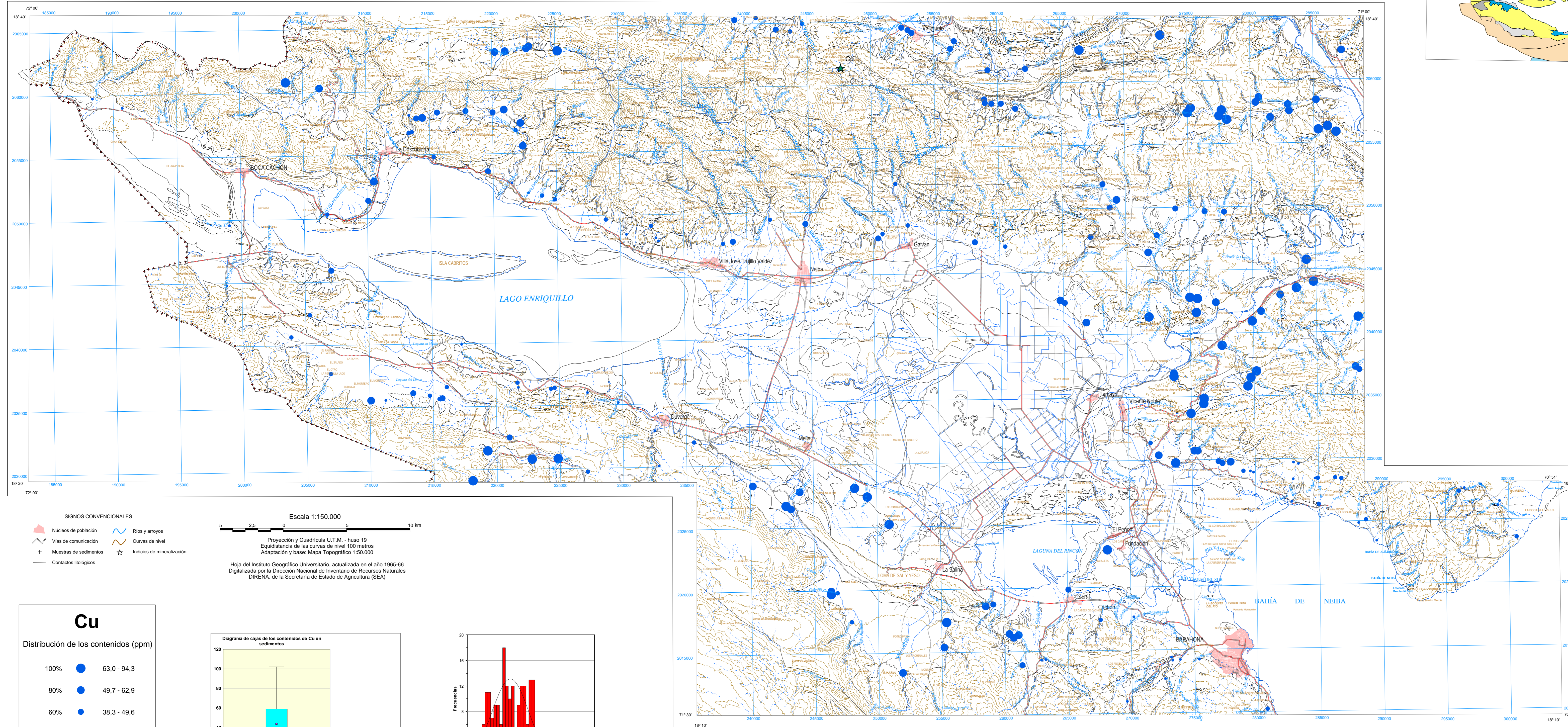
# CARTOGRAFÍA GEOQUÍMICA DE LA REPÚBLICA DOMINICANA

ESCALA 1:150.000



SERVICIO GEOLÓGICO NACIONAL  
REPÚBLICA DOMINICANA

JIMANÍ	5871
BARAHONA	5970
NEIBA	5971
SABANA BUEY	6070

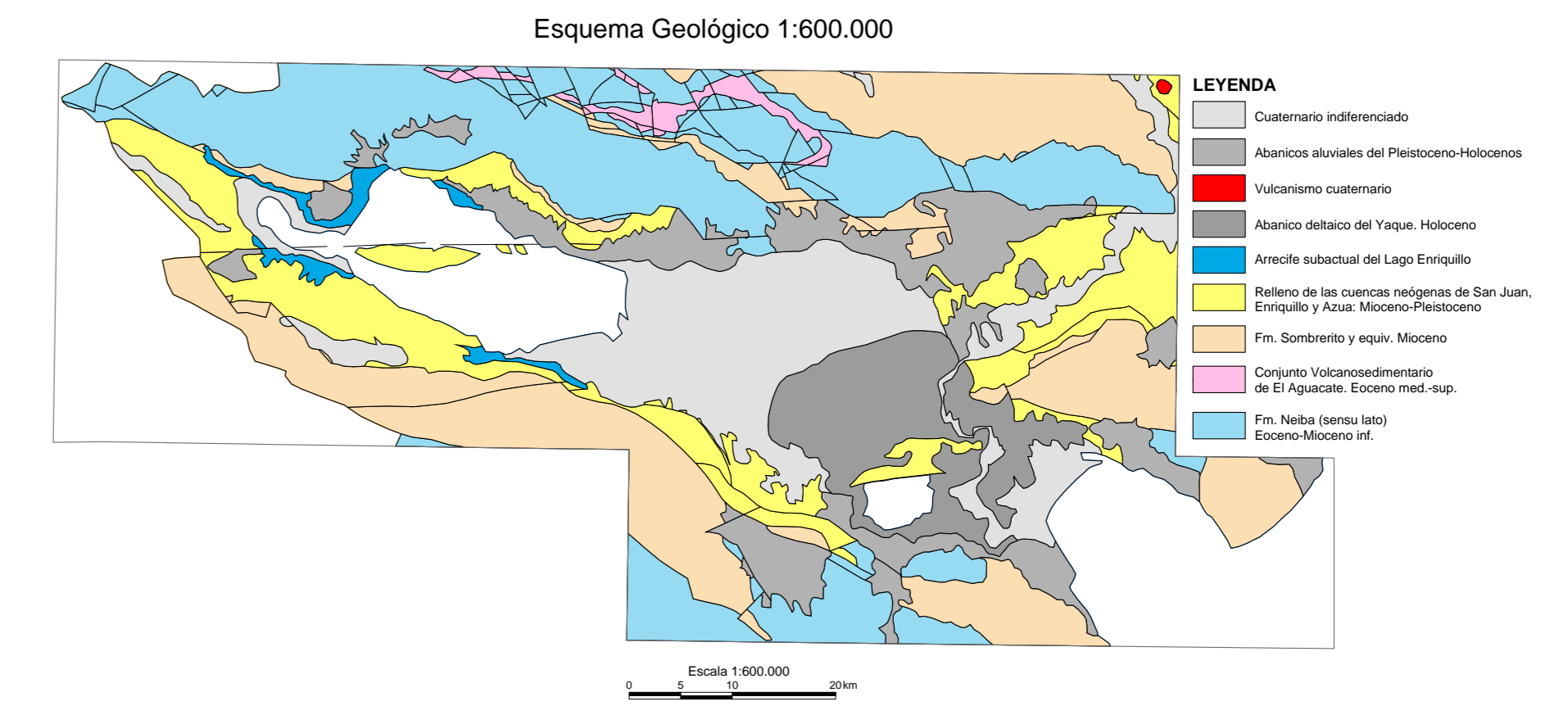
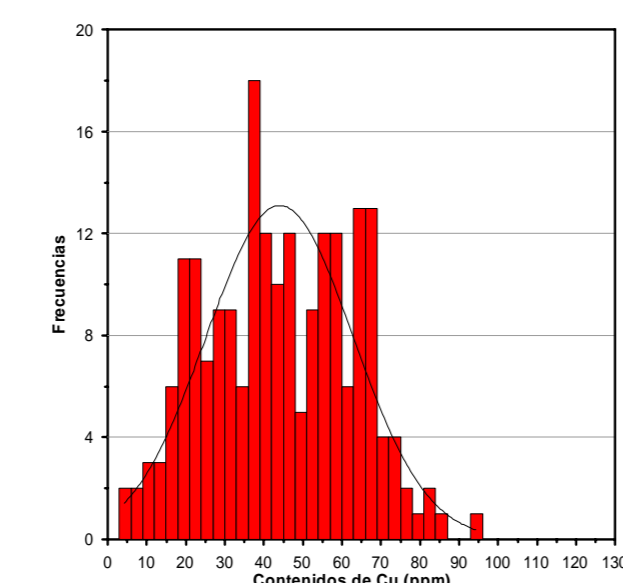
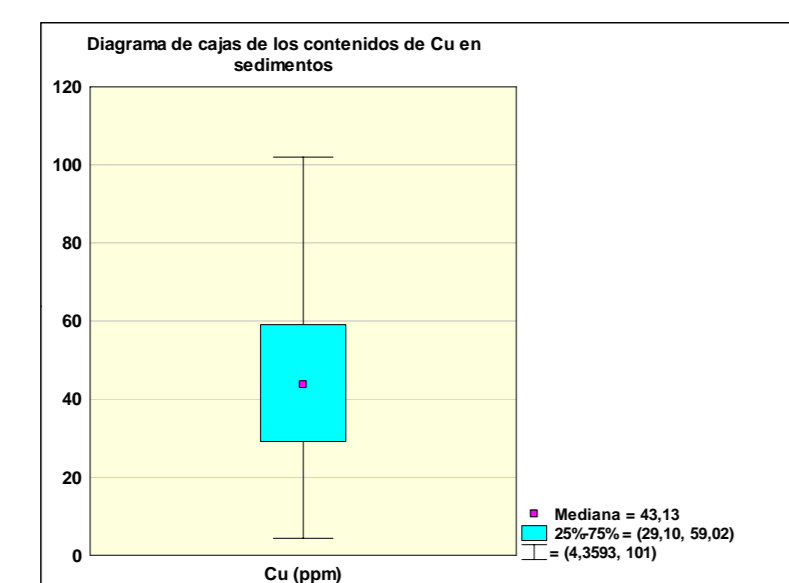


- SIGNOS CONVENCIONALES**
- Núcleos de población
  - Vías de comunicación
  - Muestras de sedimentos
  - Contactos litológicos
  - Ríos y arroyos
  - Curvas de nivel
  - Indicios de mineralización

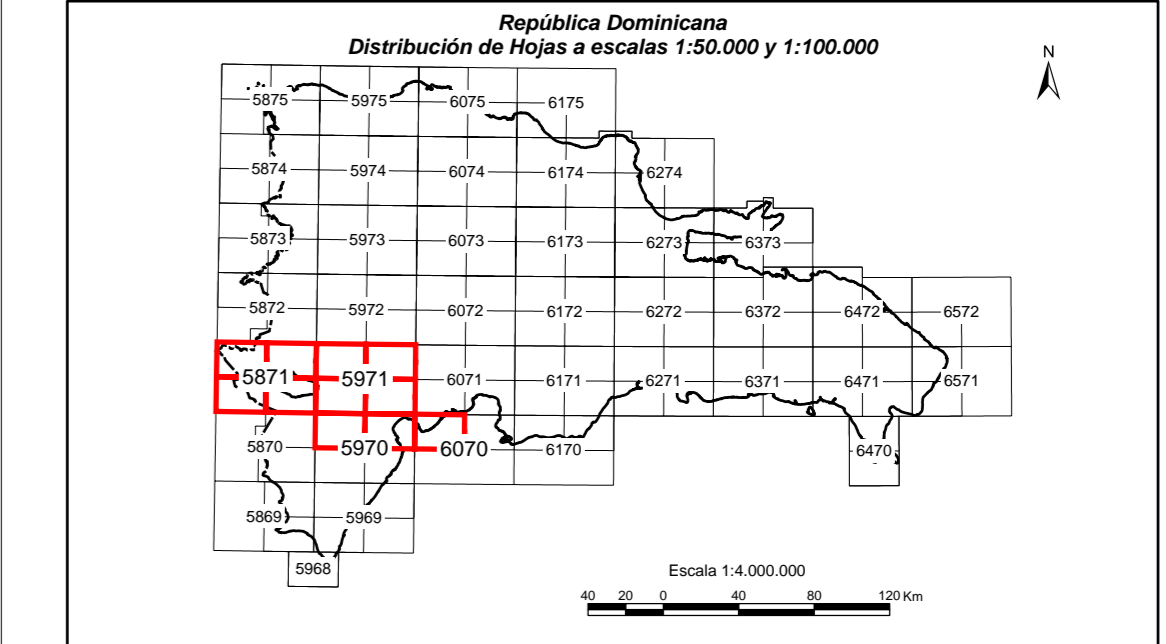
Escala 1:150.000  
Proyección y Cuadrícula U.T.M. - huso 19  
Ecuidistancia de las curvas de nivel 100 metros  
Adaptación y base: Mapa Topográfico 1:50.000  
Hoja del Instituto Geográfico Universitario, actualizada en el año 1965-66  
Digitalizada por la Dirección Nacional de Inventario de Recursos Naturales  
DIRENA, de la Secretaría de Estado de Agricultura (SEA)

**Cu**  
Distribución de los contenidos (ppm)

100%	●	63,0 - 94,3
80%	●	49,7 - 62,9
60%	●	38,3 - 49,6
40%	●	26,1 - 38,2
20%	●	4,4 - 26,0



## CARTOGRAFÍA GEOTEMÁTICA EN LA REPÚBLICA DOMINICANA CARTOGRAFÍA Y EXPLORACIÓN GEOQUÍMICA PROYECTO L (Zona Oeste)



Geoquímica de Sedimentos de Arroyos

### MAPA DE DISTRIBUCIÓN DEL COBRE

Mapa núm. 16

Instituto Geológico y Minero de España | **brgm** | **inypsa**

UTG-SYSMIN (AURENSA) Supervisión | **SGN** SERVICIO GEOLÓGICO NACIONAL Supervisor

FINANCIADO POR EL PROGRAMA SYSMIN DE LA UNIÓN EUROPEA | AUTORIDAD CONTRATANTE: GOBIERNO DE LA REPÚBLICA DOMINICANA ORDENADOR NACIONAL PARA LOMÉ IV