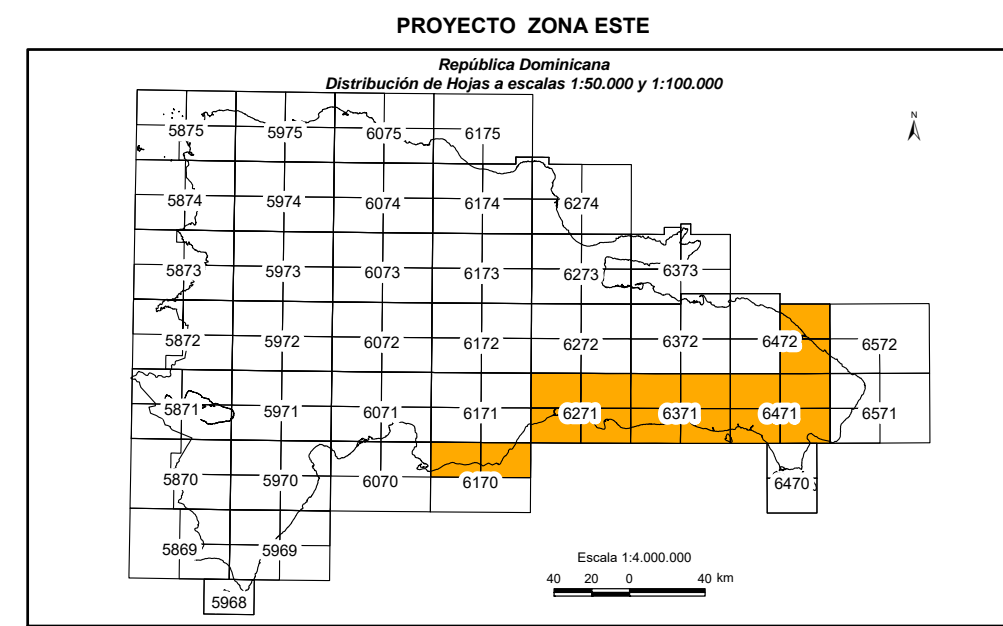


**CARTOGRAFÍA GEOTEMÁTICA
EN LA REPÚBLICA DOMINICANA**
CARTOGRAFÍA Y EXPLORACIÓN GEOQUÍMICA



Mineralimetría

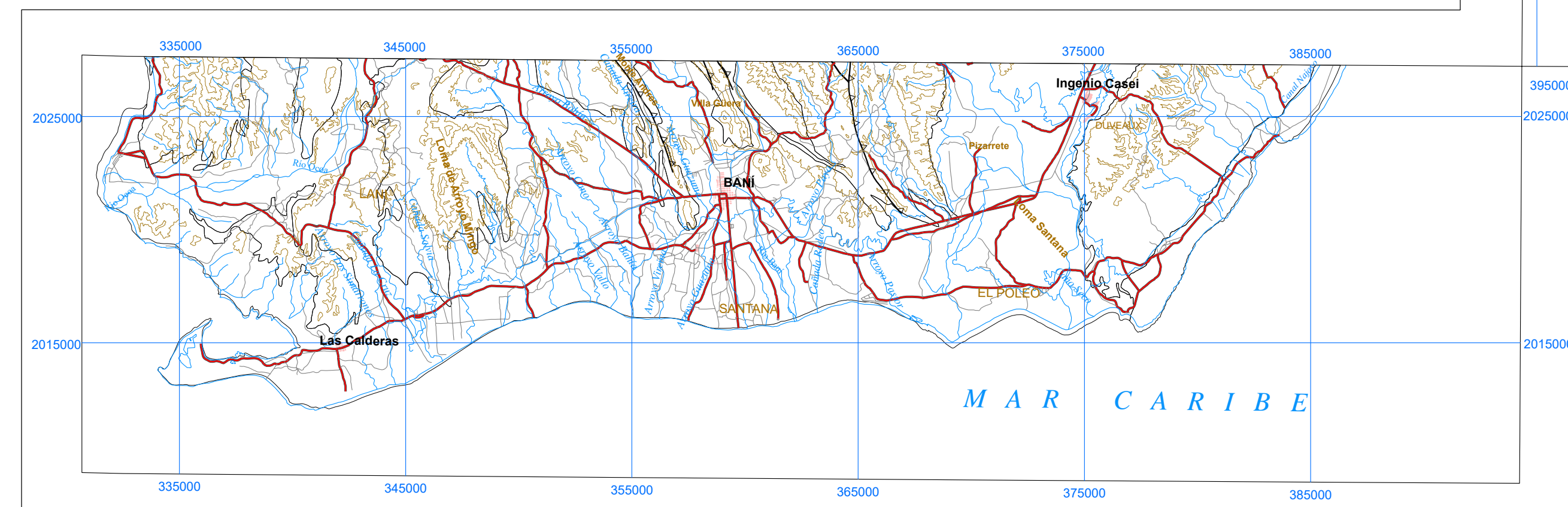
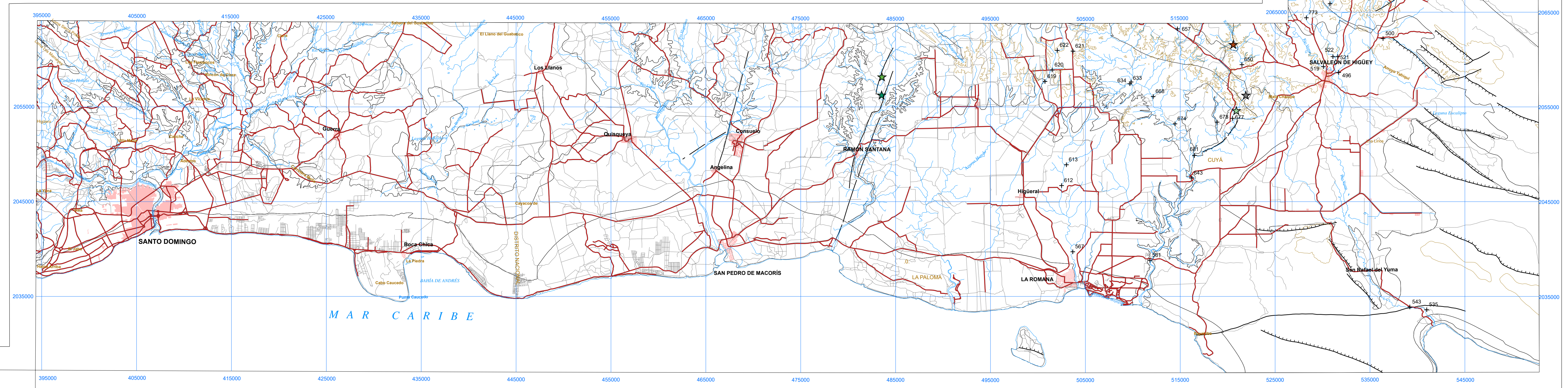
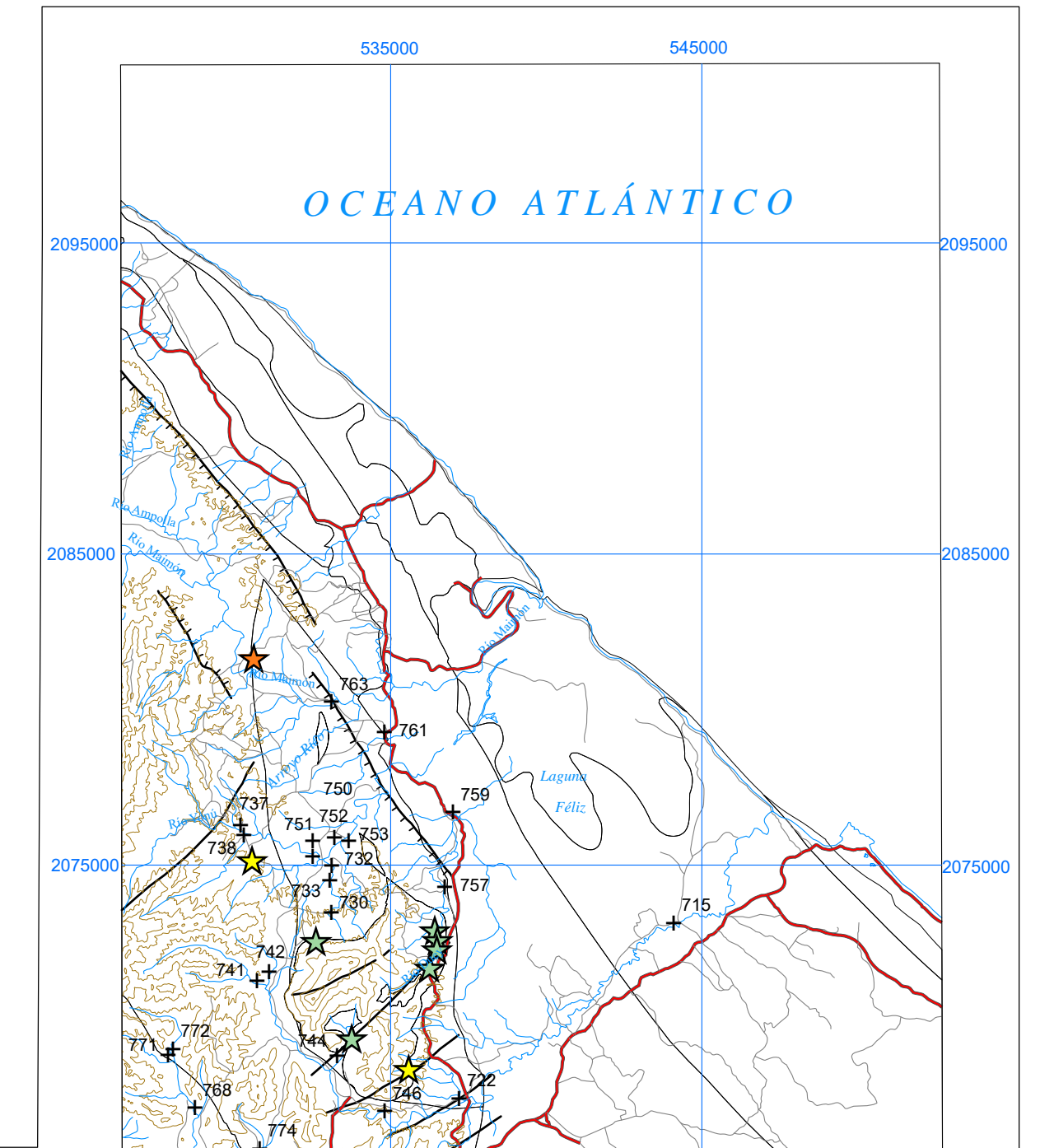
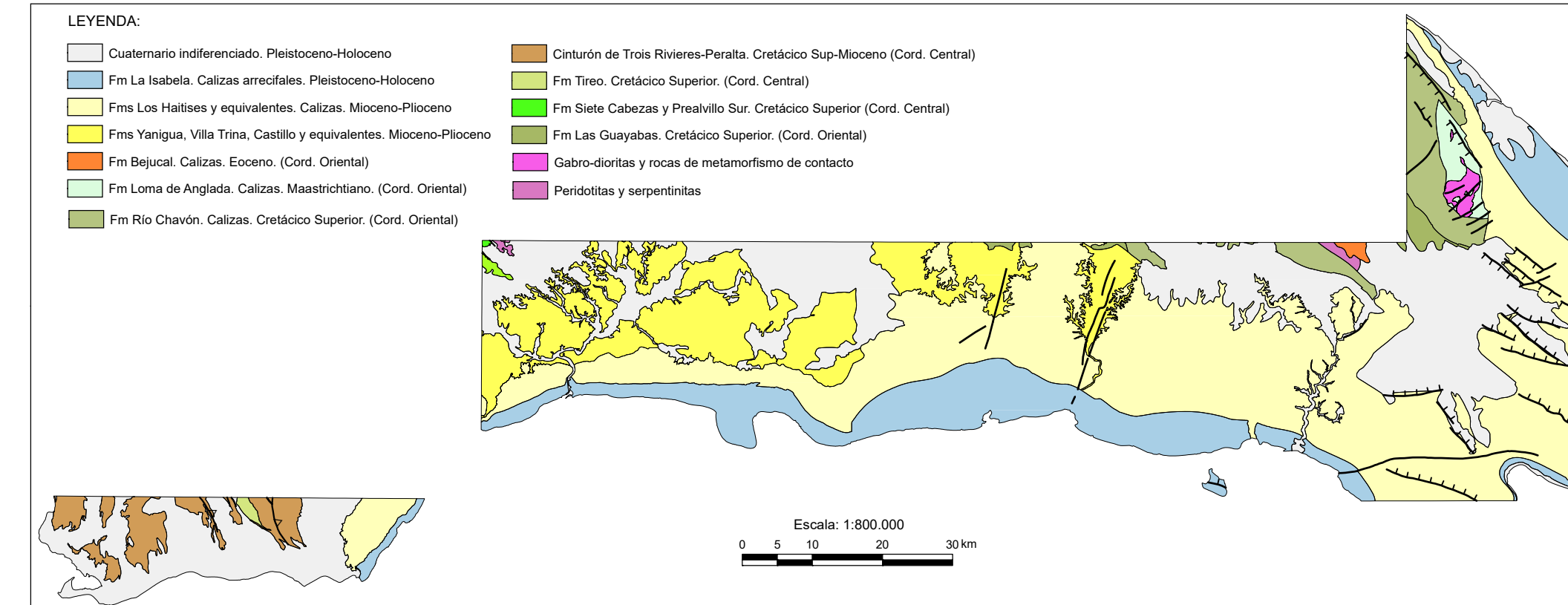
**MAPA DE SITUACIÓN
DE BATEAS**

Mapa núm. 85

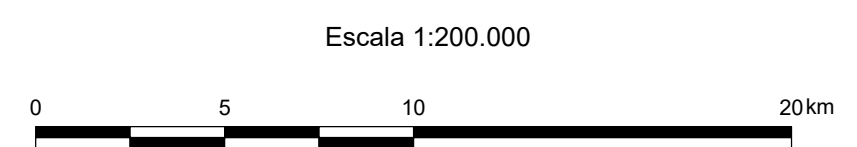


FINANCIADO POR EL PROGRAMA SYSMIN DE LA UNIÓN EUROPEA
AUTORIDAD CONTRATANTE: GOBIERNO DE LA REPÚBLICA DOMINICANA
ORDENADOR NACIONAL PARA LOS FONDOS EUROPEOS DE DESARROLLO

CARTOGRAFÍA GEOQUÍMICA DE LA REPÚBLICA DOMINICANA



- SIGNOS CONVENCIONALES**
- Núcleo de población
 - Vías de comunicación
 - Contactos litológicos
 - Ríos y arroyos
 - Curvas de nivel
 - Situación de Bateas
 - Índices de mineralización:
 - Cobre
 - Oro
 - Plata
 - Níquel
 - Hierro
 - Plomo
 - Cinc



Proyección y Cuadrícula U.T.M. - huso 19
Equidistancia de las curvas de nivel 100 metros
Adaptación y base: Mapa Topográfico 1:50.000
Hoja del Instituto Geográfico Universitario, actualizada en el año 1965-66
Digitalizada por la Dirección Nacional de Inventario de Recursos Naturales
DIRENA, del Ministerio de Agricultura (MA)