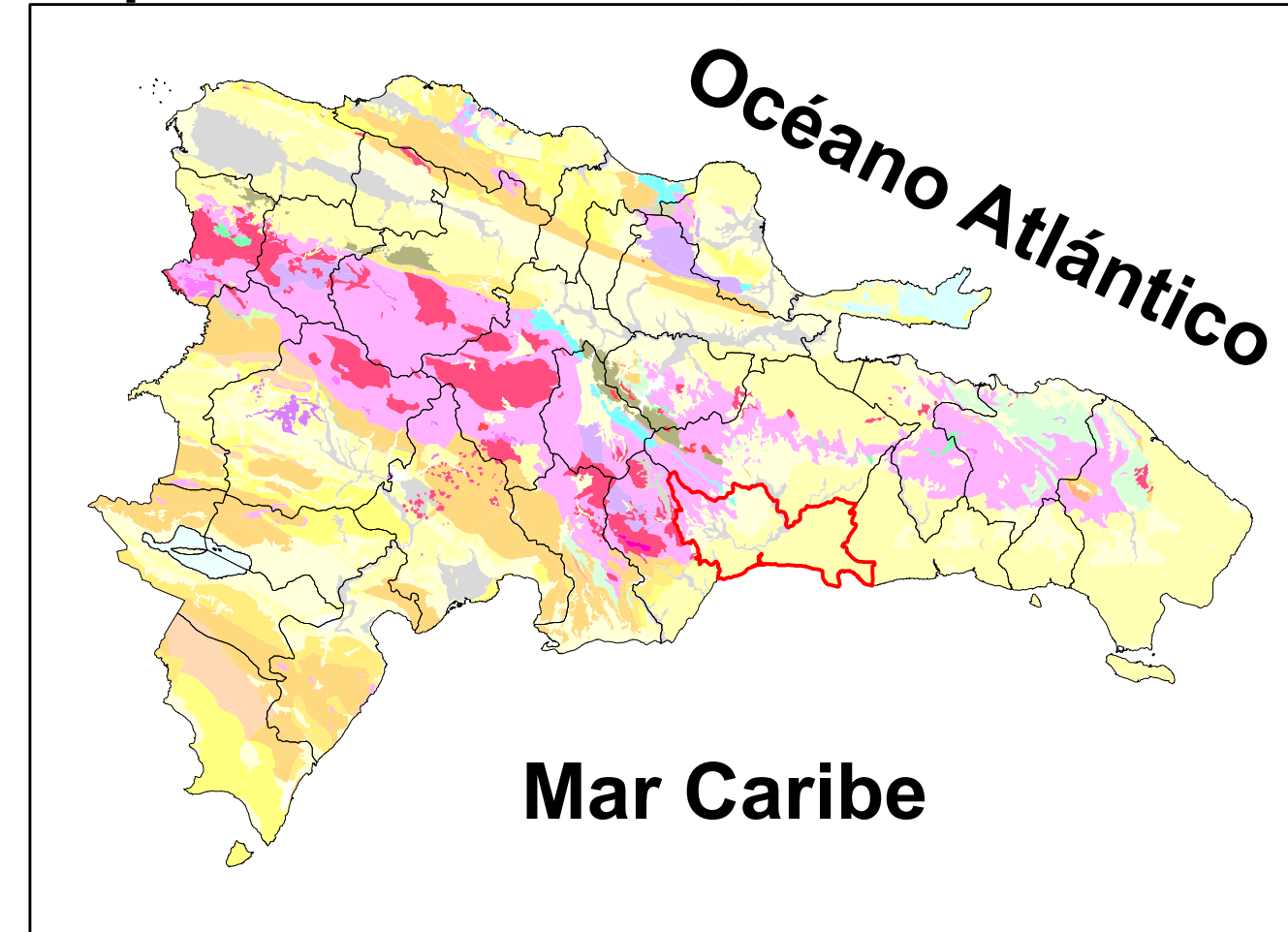
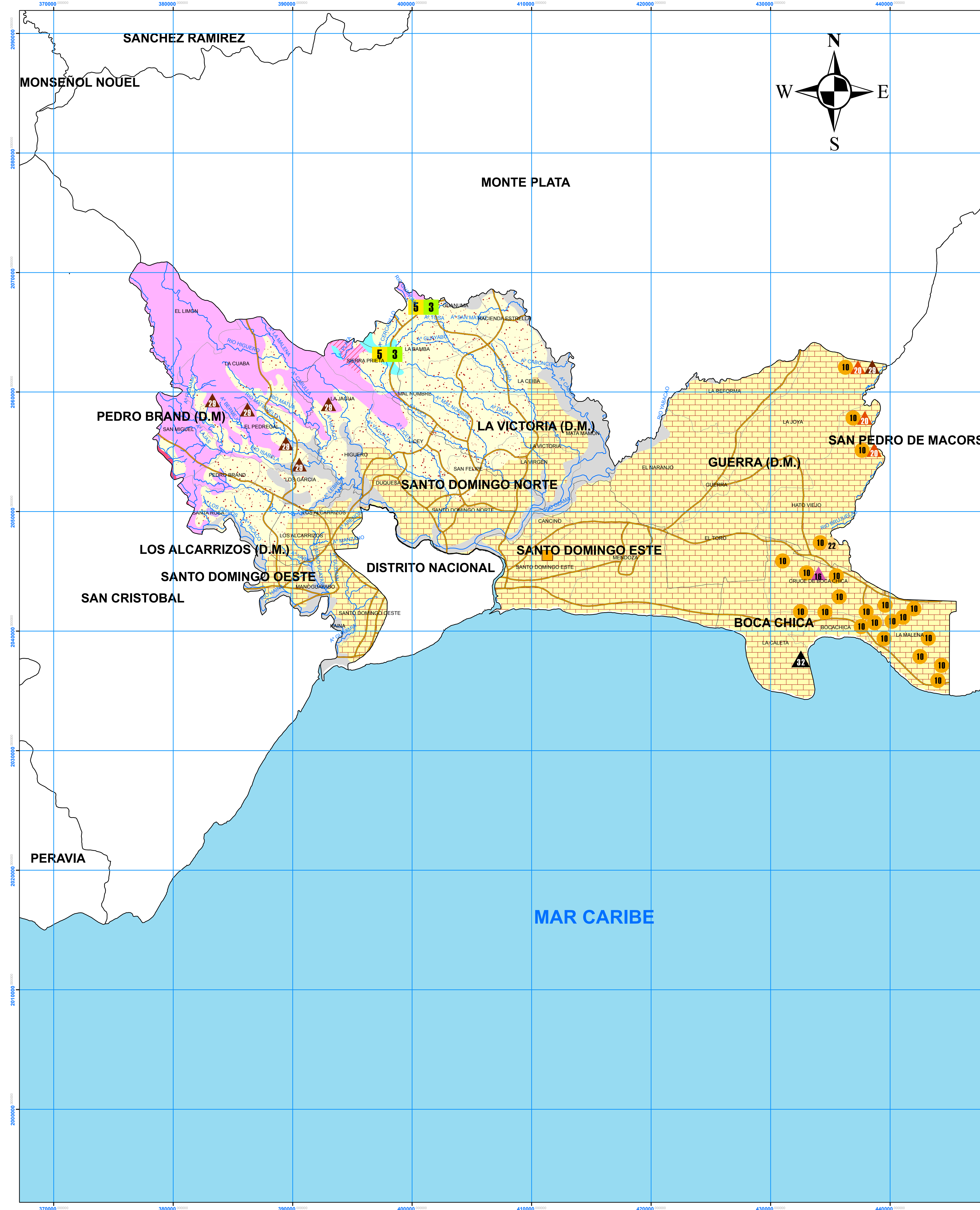


MAPA DE YACIMIENTOS E INDICIOS MINEROS Y RECURSOS ENERGETICOS

Esquema de Ubicación de la Provincia Dentro del Mapa Geológico General de la República Dominicana, Escala 1:250.000.



PROVINCIA SANTO DOMINGO



LEYENDA

Recursos Metálicos

- 3 Cobre
- 5 Oro y Plata

Rocas Ornamentales

- 10 Caliza

Rocas y Minerales Industriales

- 16 Margas
- 22 Arcilla
- 20 Sílice
- 28 Rocas Volcánicas

Recursos Energéticos

- 32 Petróleo

Datos Generales

- Provincia.
- Provincias Limítrofes.
- Municipios y Distritos Municipales.
- Secciones.
- Poblados.
- Hidrografía.
- Carreteras Principales.

RECURSOS ENERGETICOS

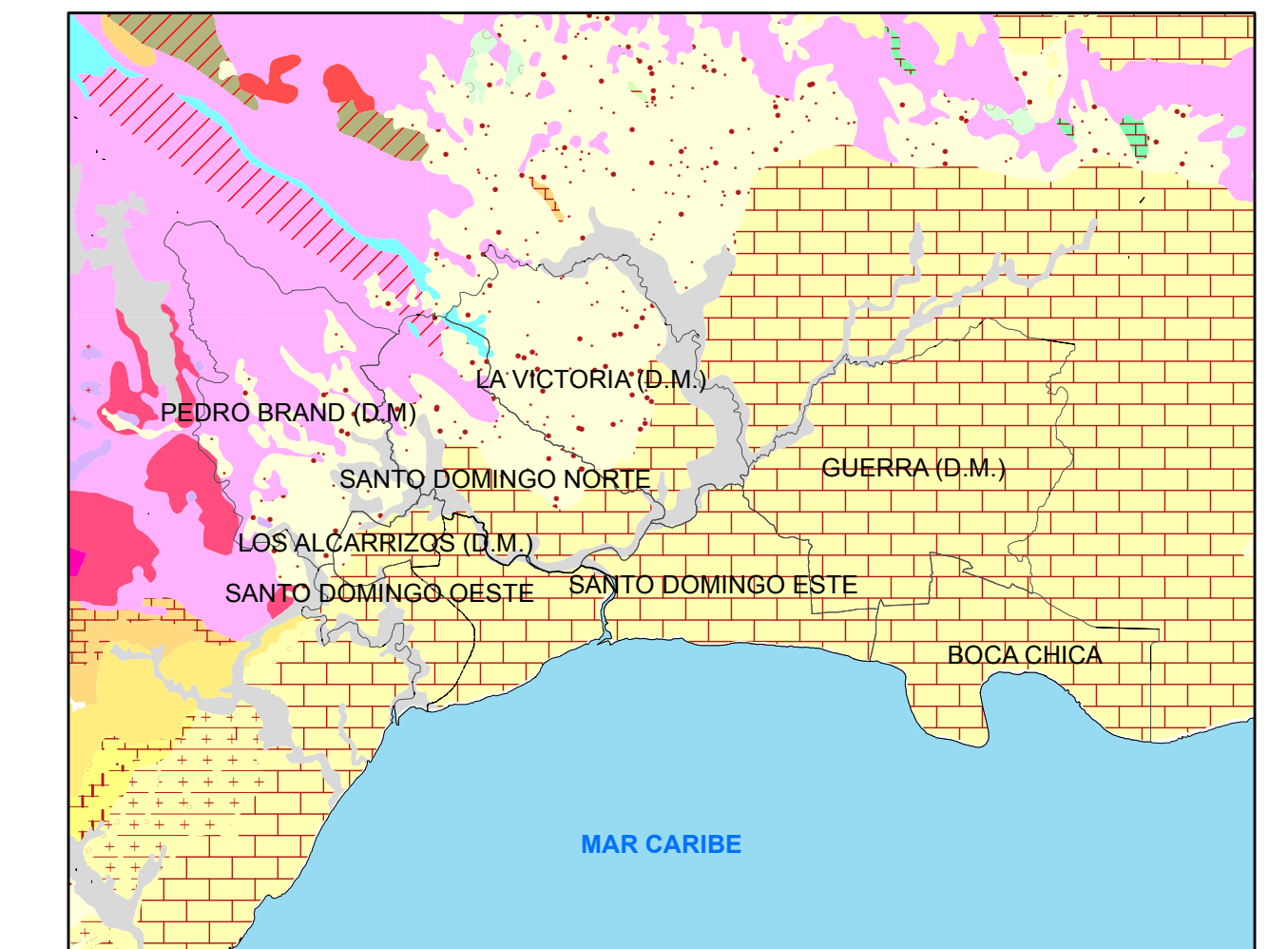
Generalidades

En la Provincia Santo Domingo, tanto en el sector oriental como en la plataforma continental adyacente, se han detectado, mediante métodos geológicos y geofísicos, estructuras interesantes para depósitos potenciales de hidrocarburos.

Se ha realizado una perforación en la zona de Cabo Caucedo, pero los resultados fueron negativos. Sin embargo los datos hasta ahora recolectados, no son suficientes, para descartar definitivamente la posibilidad de depósitos económicamente explotables.

Mineral y/o Recursos	Localización	Importancia Actual	Importancia Potencial y/o Limitaciones	Recomendaciones
Hidrocarburos.	Cabo Caucedo.	Ninguna.	Potencialmente interesante por las estructuras geológicas detectadas y de investigaciones geofísicas y geológicas con el Estado costosas y de alta tecnología.	Realizar investigaciones por parte del Gobierno Nacional, realizar estudios geológicos y geofísicos por parte del Estado y de las empresas privadas u organismos internacionales.

Esquema Geológico Regional



Escala 1:500,000

- Aluviones, Terrazas Bajas.
- Depósitos Fluviales, Terrazas.
- Caliza Arrecifal, Arena y Conglomerado.
- Marga, con Intercalaciones de Conglomerado.
- Intercalaciones de Conglomerados.
- Tonallita.
- Rocas Magmáticas y Volcano-Sedimentarias; Predominantemente Originadas en Arco de Islas (Tipo Fms. Tiroe/Duarte). Metamorfismo en Zonas de Contacto con Cuerpos Intrusivos, p.ej. Tonallita.
- Metamorfismo Regional; Facies Esquistos Verde.
- Gabro, Complejo Gabroico, Piroxenita; Rocas Plutónicas Ofíticas Indiferenciadas.
- Rocas Ultramáficas.

PROVINCIA SANTO DOMINGO

MINERALES METALICOS

Generalidades

La existencia de indicios de minerales metálicos en la Provincia de Santo Domingo es limitada, solamente se manifiestan en su sector noroccidental, en donde afloran rocas ígneas o metamórficas.

Hasta ahora el único metal reportado es el Oro, el cual se encuentra en aluviones y parece que también en vetas de cuarzo aurífero. Generalmente se había considerado que estas manifestaciones tenían importancia sólo a nivel de minería a pequeña escala, sin embargo, en el presente no se excluye la posibilidad de concentraciones apreciables e inclusive de yacimientos primarios.

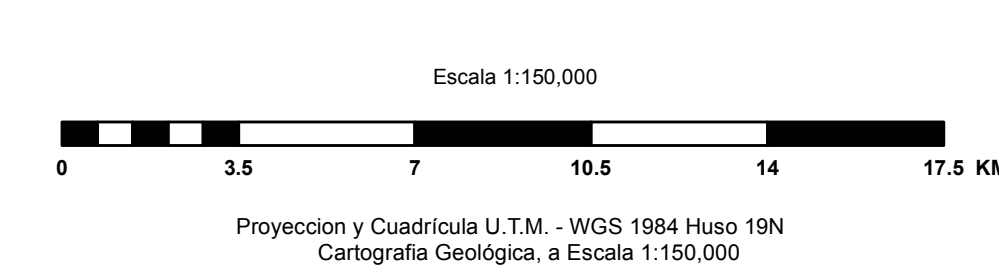
Mineral y/o Recurso	Localización Actual	Importancia Actual y/o Limitaciones	Importancia Potencial	Recomendaciones
Oro.	Valle Río Isabela, Valle Higüero, Pedro Brand, Miguel Bomba de San Pedro y Cuaba.	A nivel local. Ingresos adicionales de San Miguel y La Bomba de San Pedro y La Cuaba.	Terrazas aluvionales de cursos de agua del Noroeste, potencialmente productivas. Posibles Yacimientos primarios. En los Valles de los Ríos: Higüero e Isabela, posibles concentraciones en aluviones susceptibles de explotación mecanizada. En otros lugares concentraciones probablemente insuficientes para la explotación mecanizada.	Realizar investigaciones por parte de Gobierno en los Valles de los Ríos: Higüero e Isabela, para determinar su potencial. Mejorar las técnicas para pequeños mineros. Velar sobre la Ecología.

MINERALES NO METALICOS

Generalidades

En La Provincia de Santo Domingo son particularmente abundantes las calizas y los conglomerados calcáreos, especialmente en la parte Sur, constituida en su totalidad por materiales carbonatados de origen coralino. La importancia de estos materiales se ve incrementada por la cercanía del mayor mercado nacional que es el Distrito Nacional y la propia Provincia Santo Domingo. Además existe la extracción de materiales de numerosos cauces fluviales para alimentar la industria de la construcción. Las arenas silíceas de la zona de Los Alcarrizos no presentan gran interés debido a su poca abundancia y baja calidad. Dichos depósitos y otros materiales arcillosos están siendo arrojados por las áreas urbanizadas, lo cual dificultará su posible explotación.

Mineral y/o Recurso	Localización	Importancia Actual	Importancia Potencial y/o Limitaciones	Recomendaciones
Rocas Calizas y Conglomerados Calcáreos.	Numerosos lugares, especialmente en el Sur de la Provincia.	de Numerosas Canteras en Explotación.	Gran abundancia. El avance urbano elimina la posibilidad de explotar el minado y el transporte para evitar daños ecológicos, contaminación y entorpecimiento del tránsito.	Delimitar claramente las áreas a destinarse a explotación. El avance urbano elimina la posibilidad de explotar el minado y el transporte para evitar daños ecológicos, contaminación y entorpecimiento del tránsito.
Arenas Silíceas.	Los Alcarrizos, La Isabela y La Ciénaga.	Canteras de explotación artesanal.	Depósitos de poco espesor y de mediocre calidad, a veces contaminación y entorpecimiento del tránsito.	Velar estrictamente sobre explotación para evitar daños ecológicos, contaminación y entorpecimiento del tránsito.



Realizado por: Servicio Geológico Nacional (2011 - 2012)
 Autor: Ing. Jesús Rodríguez Reyes
 Cartografiado por: Carlos Vladimir Peña Jiménez
 Supervisión Técnica: Ing. Santiago J. Muñoz T.