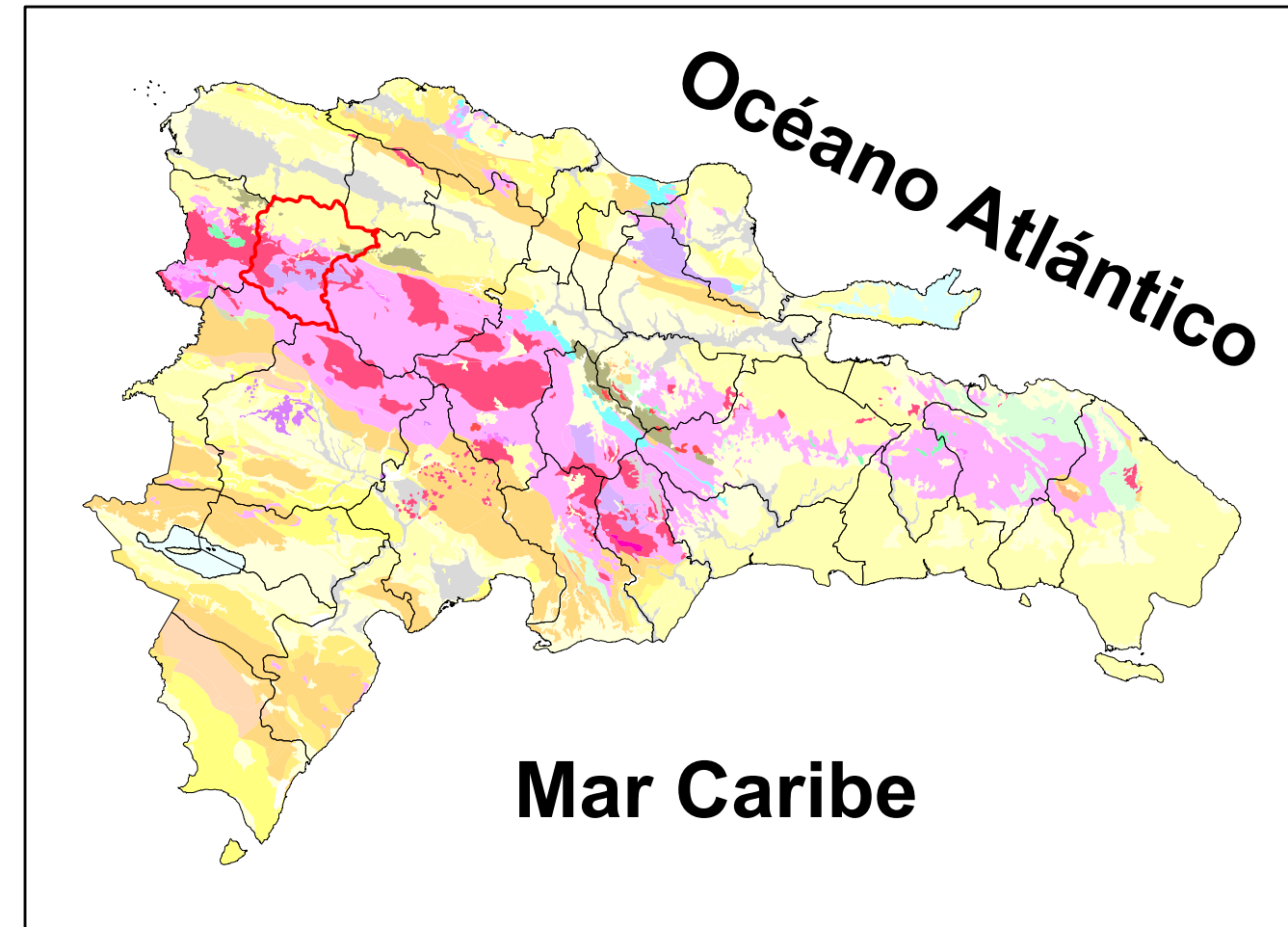


MAPA DE YACIMIENTOS E INDICIOS MINEROS Y RECURSOS ENERGETICOS

PROVINCIA SANTIAGO RODRIGUEZ

Esquema de Ubicación de la Provincia Dentro del Mapa Geológico General de la República Dominicana, Escala 1:250.000.



LEYENDA

Recursos Metálicos

3 Cobre

5 Oro y Plata

Recursos Energéticos

30 Carbón

MINERALES NO METALICOS

Generalidades

Podemos decir, que las Rocas Calizas y los Conglomerados Calcáreos son los minerales no metálicos más abundantes en esta provincia y se concentran especialmente en su parte septentrional, que pertenece a la altiplanicie del borde Sur del Cibao Occidental y son eventualmente explotadas como canteras artesanales o semi-mecanizadas. A esto hay que añadir las canteras en diferentes tipos de rocas y en cauces fluviales para la extracción de agregados para la construcción.

En la zona de Monción, existen manifestaciones de Mármol de colores blanco y gris, considerados de poca envergadura.

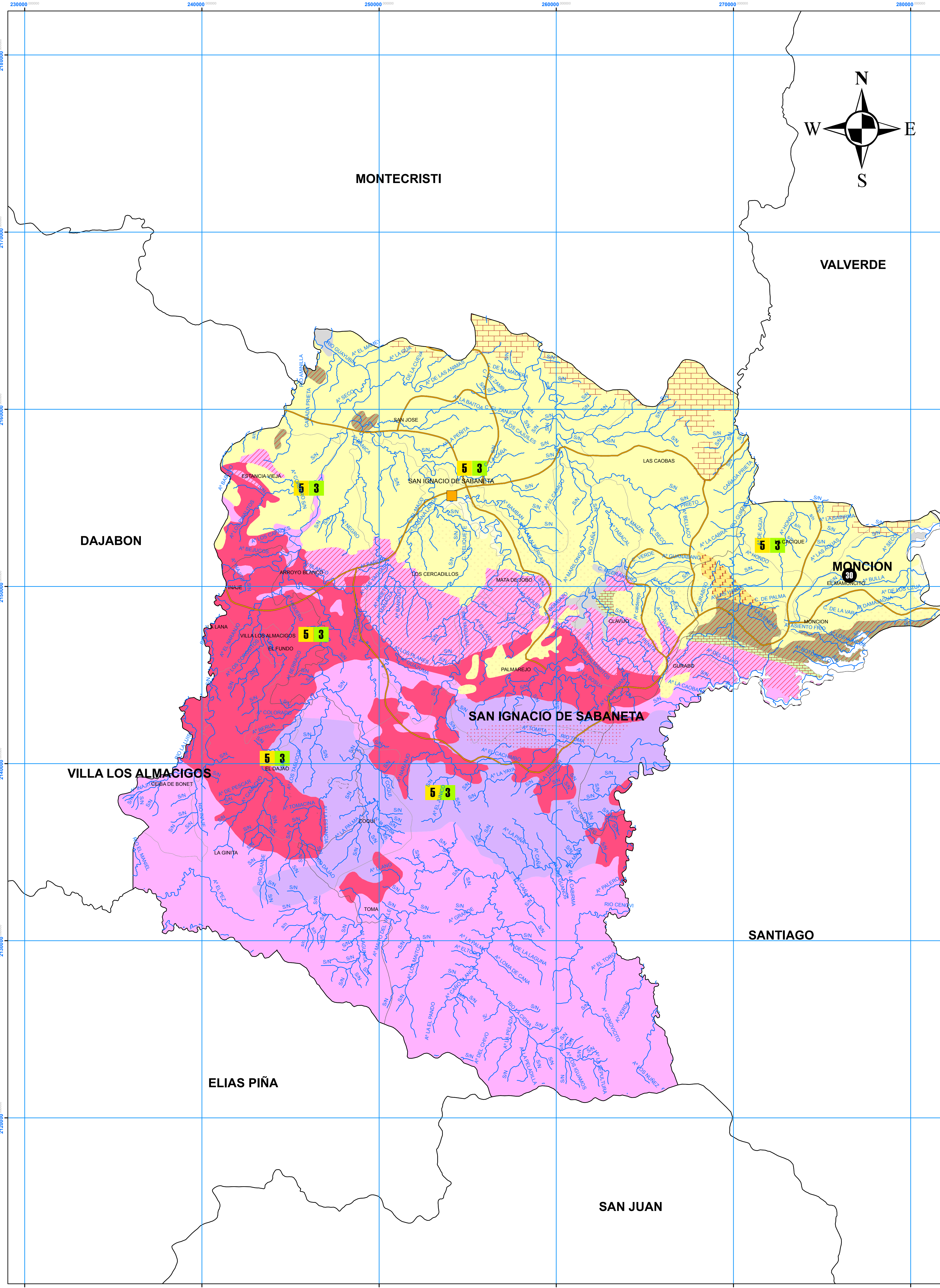
Mineral y/o Recurso	Localización	Importancia Actual	Importancia Potencial y/o Limitaciones	Recomendaciones
Rocas Calizas y Conglomerados Calcáreos.	Numerosas localizaciones, especialmente en el sector septentrional de la provincia.	Canteras artesanales y semi-mecanizadas, para los diferentes usos industriales.	Gran abundancia. Para todas las aplicaciones del carbomato de calcio.	Fomentar a los inversionistas nacionales y extranjeros para la explotación. Velar sobre la Ecología.
Mármol.	Monción.	Extracción artesanal como Rocas Ornamentales	Los mismos usos actuales. Reservas indeterminadas.	Continuar explotación actual. Velar sobre el minado y la Ecología.
		Ingresos adicionales de los pequeños mineros.		

RECURSOS ENERGETICOS

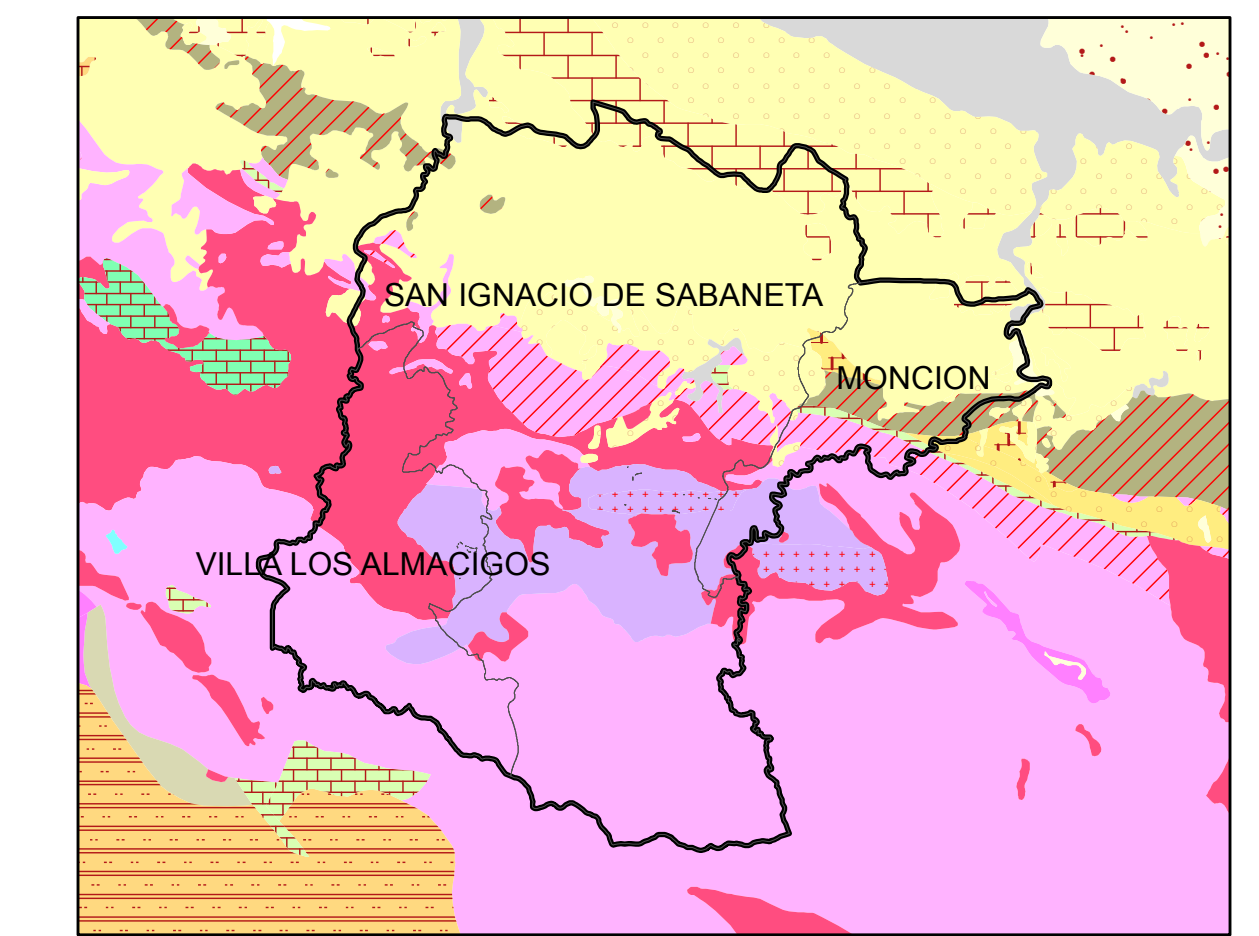
Generalidades

En la zona septentrional de ésta provincia, en los terrenos sedimentarios pertenecientes a la altiplanicie del borde Sur del Cibao Occidental, se conocen pequeños y diferentes afloramientos de Carbón del tipo Lignito, cuya importancia parece ser limitada y estrictamente local. En algunos casos se han realizado investigaciones geológicas, acompañadas por perforaciones, que no han arrojado resultados significativos.

Mineral y/o Recurso	Localización	Importancia Actual	Importancia Potencial y/o Limitaciones	Recomendaciones
Carbón (Lignito).	La Zamba, El Caimito, Juan Barrero, Arroyo Bulla, Entre Otros Lugares.	Ninguna.	En algunos casos para fabricar briquetas para el uso local. En otros casos curiosidad mineralógica.	No realizar inversiones por parte del Gobierno Dominicano. Velar sobre la Ecología.



Esquema Geológico Regional



Escala 1:450,000

[Symbol]	Aluviones, Terrazas Bajas.
[Symbol]	Depósitos Cuaternarios Indiferenciados.
[Symbol]	Caliza Detrítica, Arenisca Calcárea; Facies Litoral (Tipo Fm. Guayubín).
[Symbol]	Limolita Calcárea; Arenisca; Conglomerado; Caliza Detrítica (Tipo Fms. Cercado/Gurabo/Mao).
[Symbol]	Conglomerado: Molasa Continental (Tipo Fm. Bulla).
[Symbol]	Tonalita.
[Symbol]	Caliza de Color Gris.
[Symbol]	Rocas Magmáticas y Volcano-Sedimentarias; Predominantemente Originadas en Arco de Islas (Tipo Fms. Tíreo/Duarte). Metamorfismo en Zonas de Contacto con Cuerpos Intrusivos, p.ej. Tonalita.
[Symbol]	Metamorfismo Regional; Facies Esquistos Verde.
[Symbol]	Esquistos (Tipo Fms. Amina-Maimón).
[Symbol]	Gabro; Complejo Gabroico; Piroxenita; Rocas Plutónicas Ofiolíticas Indiferenciadas.
[Symbol]	Piroxenita; Localmente Hornblendita.

PROVINCIA SANTIAGO RODRIGUEZ

MINERALES METALICOS

Generalidades

El Oro aluvional se presenta con mucha frecuencia en los Ríos y Arroyos de esta Provincia de Santiago Rodríguez, especialmente en su parte centro-meridional, la cual está ocupada por la Cordillera Central. El Río Maro es el más conocido entre los Ríos Auríferos y el poblado de Monción, es un activo centro de lavado y mercadeo de Oro.

Además se han detectado yacimientos polimetálicos (Oro, Plata y Cobre), en la Cordillera Central, que están siendo investigados en la actualidad para determinar su potencialidad.

Mineral y/o Recurso	Localización Actual	Importancia y/o Limitaciones	Importancia Potencial	Recomendaciones
Oro Aluvional.	Vertiente izquierda del Río Maro. Cuenca del Río Cuna. Río Toma. Cuenca Superior Ríos Guayubín y Yaguajal. Estancia Vieja. Palmarejo. Loma del Burro.	A nivel local. Ingresos adicionales de pequeños mineros.	Generalmente a nivel local. Posibles concentraciones de mayor envergadura. Gran parte del área está insuficientemente estudiada.	Completar las investigaciones para determinar la potencialidad de la zona. Mejorar las técnicas de lavado. Fomentar el desarrollo de las Cooperativas. Velar sobre la Ecología.
Yacimientos Polimetálicos (Oro, Plata y Cobre).		Ninguna. (Investigaciones en curso).	Mena con potencial de Oro, Plata y Cobre. Reservas y tenores todavía indeterminados.	Continuar los estudios para determinar las reservas y potencialidad de los yacimientos. Acceso difícil.