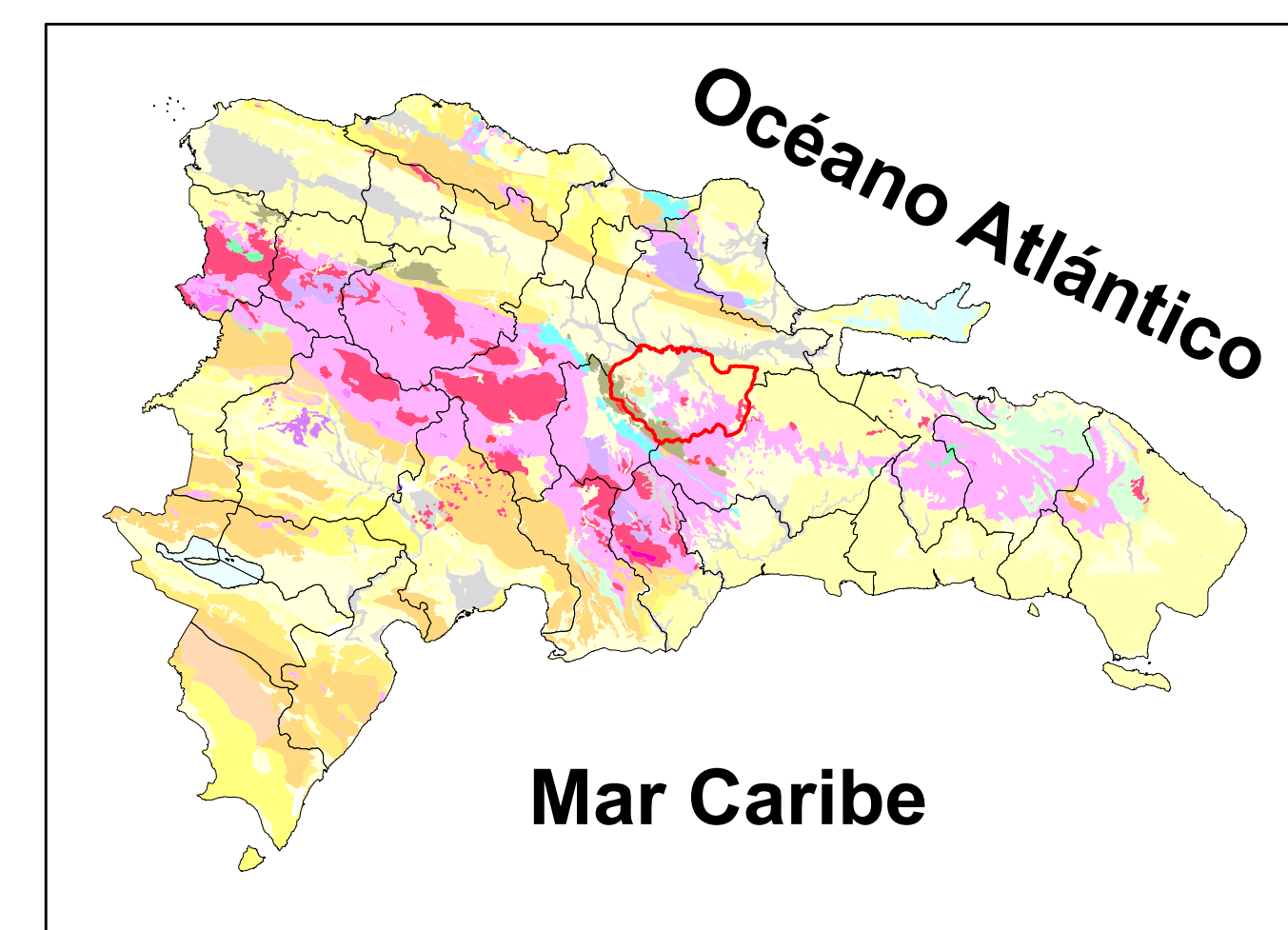


MAPA DE YACIMIENTOS E INDICIOS MINEROS Y RECURSOS ENERGETICOS

Esquema de Ubicación de la Provincia Dentro del Mapa Geológico General de la República Dominicana, Escala 1:250.000.



LEYENDA

Recursos Metálicos

- 3 Cobre
- 5 Oro y Plata
- 6 Zinc

Rocas Ornamentales

- 10 Caliza
- 12 Mármol

Rocas y Minerales Industriales

- 15 Feldespato
- 26 Caolín
- 22 Arcilla
- 29 Rocas Volcánicas
- 23 Arena Silíceas

Datos Generales

- Provincia.
- Provincias Limítrofes.
- Municipios y Distritos Municipales.
- Secciones.
- Poblados.
- Hidrografía.
- Carreteras Principales.

Mineral y/o Recurso	Localización	Importancia Actual	Importancia Potencial y/o Limitaciones	Recomendaciones
Rocas Calizas y Conglomerados Calcáreos.	Numerosos afloramientos, especialmente en el Nordeste de la provincia.	Canteras artesanales para la extracción de materiales.	Gran abundancia. Para todas las aplicaciones del carbonato de calcio.	Fomentar a los inversionistas para la explotación. Velar sobre el minado y la Ecología.
Mármoles.	Caballero, Hatillo, Las Lagunas.	Canteras artesanales. Como Roca Ornamental.	Los mismos usos actuales. Como Mármol fragmentado.	Continuar con la explotación actual. Mejorar las técnicas extractivas de pequeños mineros. Fomentar el desarrollo de las Cooperativas. Velar sobre el minado y la Ecología.
Arenas Silíceas.	Zambraña, Valle del río Payayo.	Canteras artesanales para los diferentes usos industriales.	Los mismos usos actuales. Arenas diseminadas sobre vastas extensiones.	Continuar con la explotación actual. Velar sobre el minado y la Ecología.
Materiales Cuarzo-Feldespáticos.	Arenoso.	Canteras artesanales.	Los mismos usos actuales.	Continuar con la explotación actual. Velar sobre la Ecología.

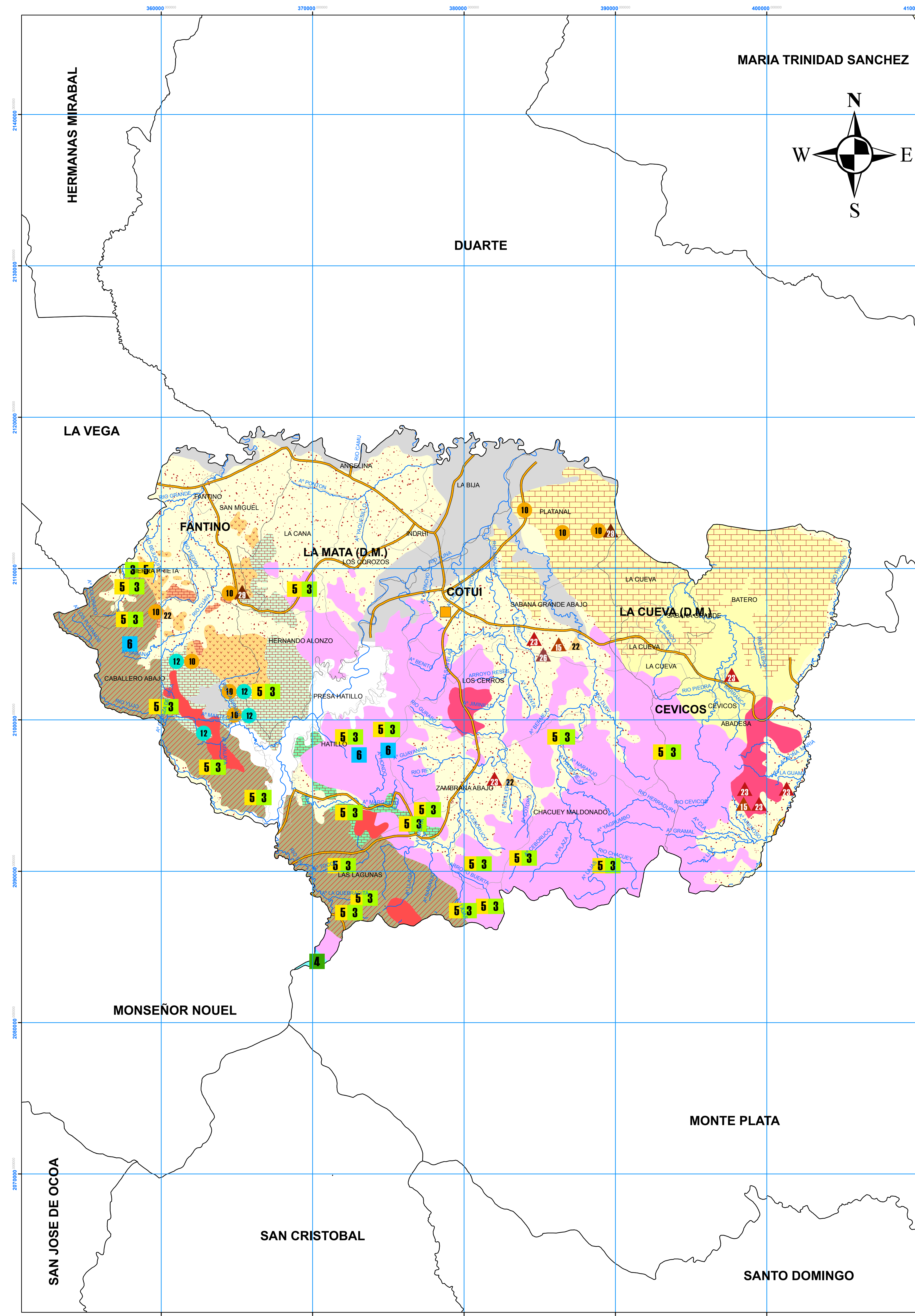
RECURSOS ENERGETICOS

Generalidades

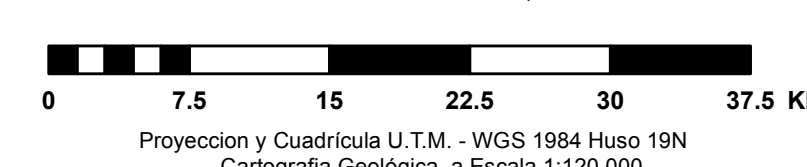
No se han señalado depósitos de recursos energéticos en la Provincia Sánchez Ramírez.

En la parte Septentrional de la provincia, que pertenece al Valle del Cibao Oriental, podrían existir estructuras favorables para el almacenamiento de Hidrocarburos, sin embargo, hasta el presente no se han detectado ni tampoco realizado estudios al respecto.

PROVINCIA SANCHEZ RAMIREZ

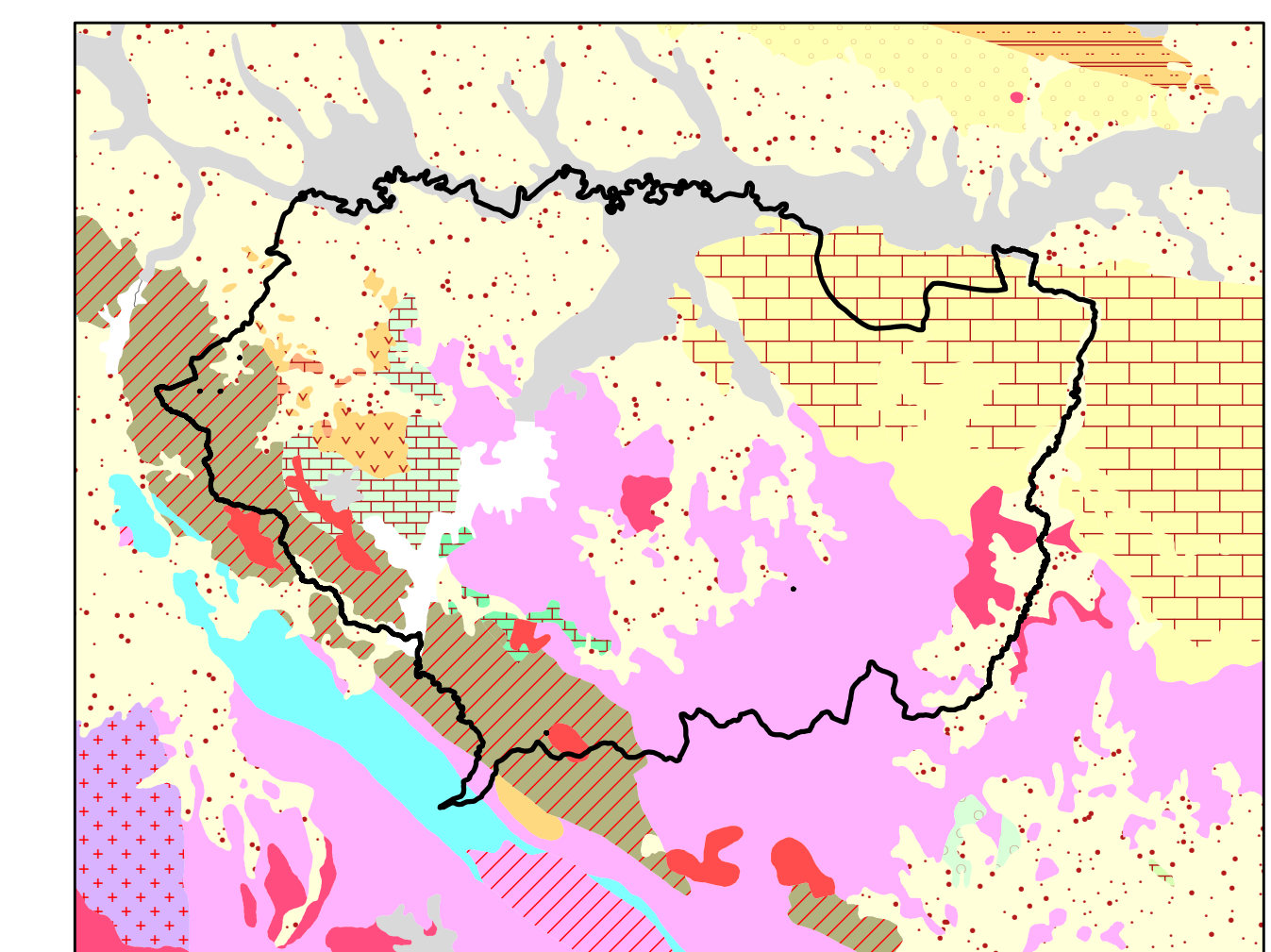


Escala 1:120,000

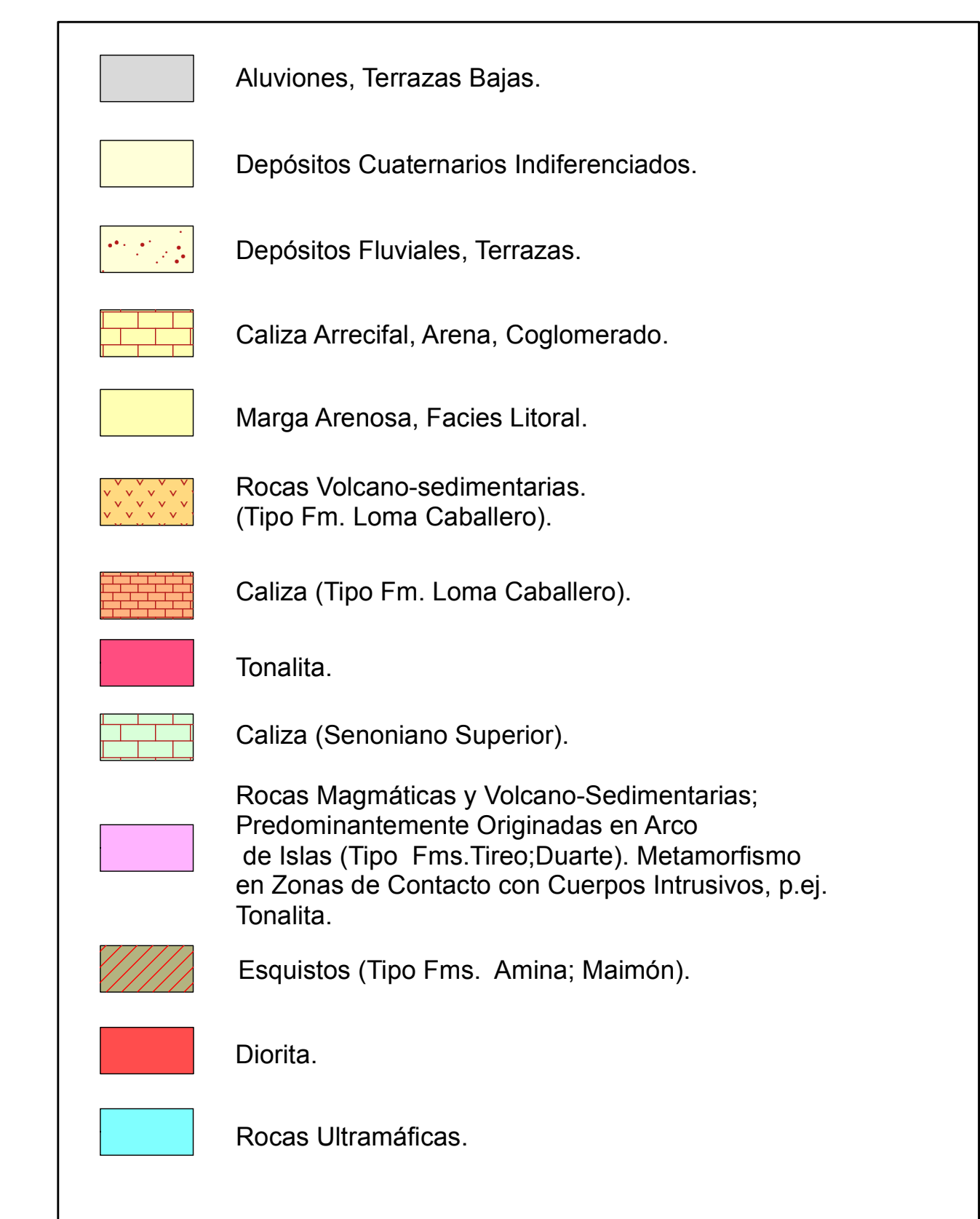


Realizado por: Servicio Geológico Nacional (2012 - 2013)
 Autor: Ing. Gisela Rodríguez Pérez.
 Cartografiado por: Técnico en GIS Carlos Vladimir Peña Jiménez.
 Supervisión Técnica: Ing. Santiago J. Muñoz T.

Esquema Geológico Regional



Escala 1:400,000



PROVINCIA SANCHEZ RAMIREZ

MINERALES METALICOS

Generalidades

En la Provincia Sánchez Ramírez las manifestaciones de minerales metálicos son muy importantes y variadas, entre ellas se destaca por su gran valor económico el yacimiento estratificado de Oro y Plata de Pueblo Viejo, el cual constituye actualmente uno de los pilares sobre los que descansará la economía dominicana. Este depósito ha sido explorado con métodos geológicos, geofísicos y perforaciones y sometido a una intensa explotación mecanizada. La parte superficial (zona de los óxidos) ya agotada y está siendo explotada por Barrick Pueblo Viejo.

Los yacimientos polimetálicos están siendo investigados con métodos geológicos, geofísicos y perforaciones y podrían resultar en importantes menas de Oro, Plata, Plomo y Zinc. Los yacimientos que contienen óxidos de Hierro de Hatillo y las Lagunas, que fueron explotadas en el pasado contribuyeron al desarrollo minero y económico del país.

Mineral y/o Recurso	Localización Actual	Importancia y/o Limitaciones	Importancia Potencial	Recomendaciones
Yacimiento de Oro y Plata.	Pueblo Viejo.	Explotación mecanizada. Importante fuente de ingresos para el Estado y para el Municipio de Cotui.	Zona superficial agotada. Zona inferior de los sulfuros, con reservas considerables de los sulfuros presenta notables dificultades técnicas y riesgos ecológicos.	Investigar detenidamente ya todas las alternativas de explotación y procesamiento de la zona. Evitar al máximo incurrir en graves daños a la Ecología.
Yacimientos polimetálicos.	Lomas El Can, El Barbuto y El Montico.	Ninguna.	Posible mena de Oro, Plata, Cobre, Plomo y Zinc.	Continuar y ampliar las investigaciones. Velar sobre la Ecología.
Yacimientos de Óxidos de Hierro.	Hatillo.	Ninguna.	Menas con potencial de Hierro. Reservas reducidas. Explotación antieconómica en el momento actual.	No realizar inversiones de carácter público.

MINERALES NO METALICOS

Generalidades

En esta provincia existen numerosos depósitos e indicios de minerales no metálicos. Entre ellos se destacan las Rocas Calizas y los Conglomerados Calcáreos, particularmente abundantes en el sector Nororiental de la Provincia Sánchez Ramírez, que comprende una parte de la Plataforma Calcárea de Los Hatillos y que son explotados como canteras artesanales o semi-mecanizadas.

También hay canteras de Agregados extraídos de otro tipo de rocas y de algunos cursos de agua en particular del Río Yuna.

Los Mármoles presentan importancia, aunque su explotación sea por lo general de tipo artesanal y a cargo de los pequeños mineros de la zona.

Existen depósitos considerables de Arenas Silíceas, que se explotan artesanalmente, así como extracciones de materiales Cuarzo-Feldespáticos, para usos en la fabricación de cerámicas.