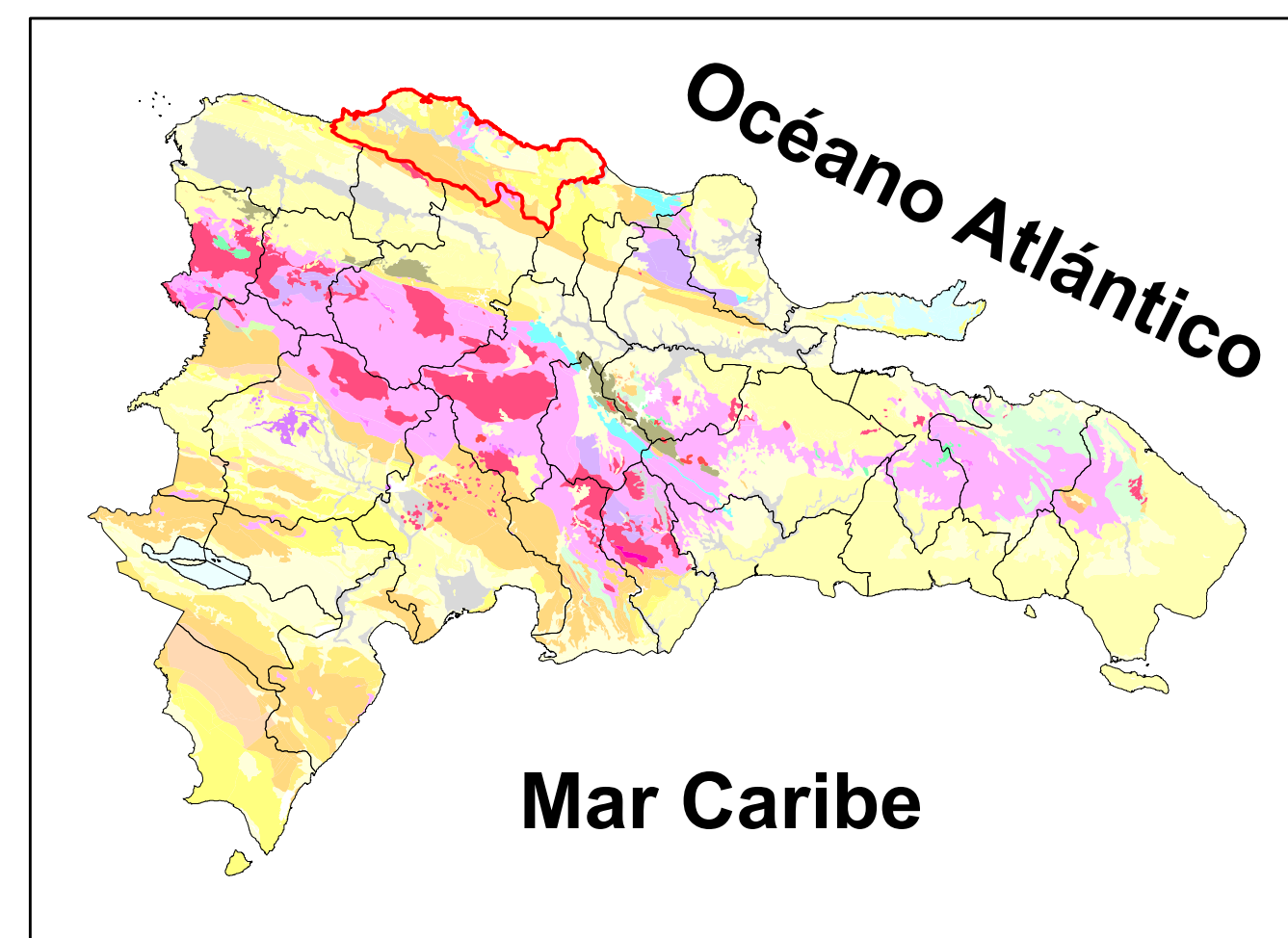


MAPA DE YACIMIENTOS E INDICIOS MINEROS Y RECURSOS ENERGETICOS

PROVINCIA PUERTO PLATA

Esquema de Ubicación de la Provincia Dentro del Mapa Geológico General de la República Dominicana, Escala 1:250.000.



LEYENDA

Rocas Ornamentales

10 Caliza

Resina Orgánica

8 Ambar

Rocas y Minerales Industriales

17 Puzolana 28 Rocas Volcánicas

22 Arcilla

Recursos Enrgéticos

30 Carbón 32 Petróleo

Datos Generales

- Provincia.
- Provincias Limítrofes.
- Municipios y Distritos Municipales.
- Secciones.
- Poblados.
- Hidrografía.
- Carreteras Principales.

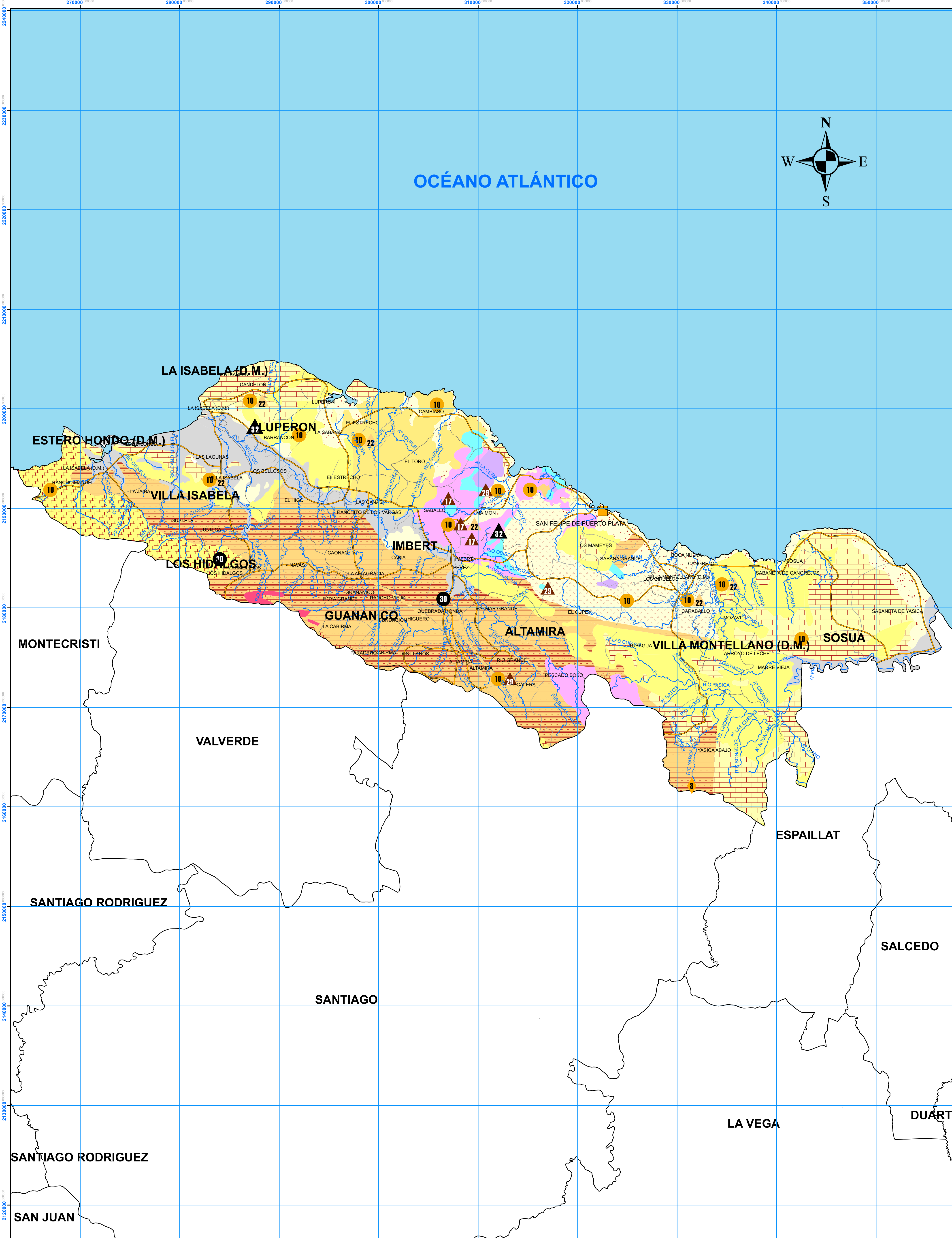
RECURSOS ENERGETICOS

Generalidades

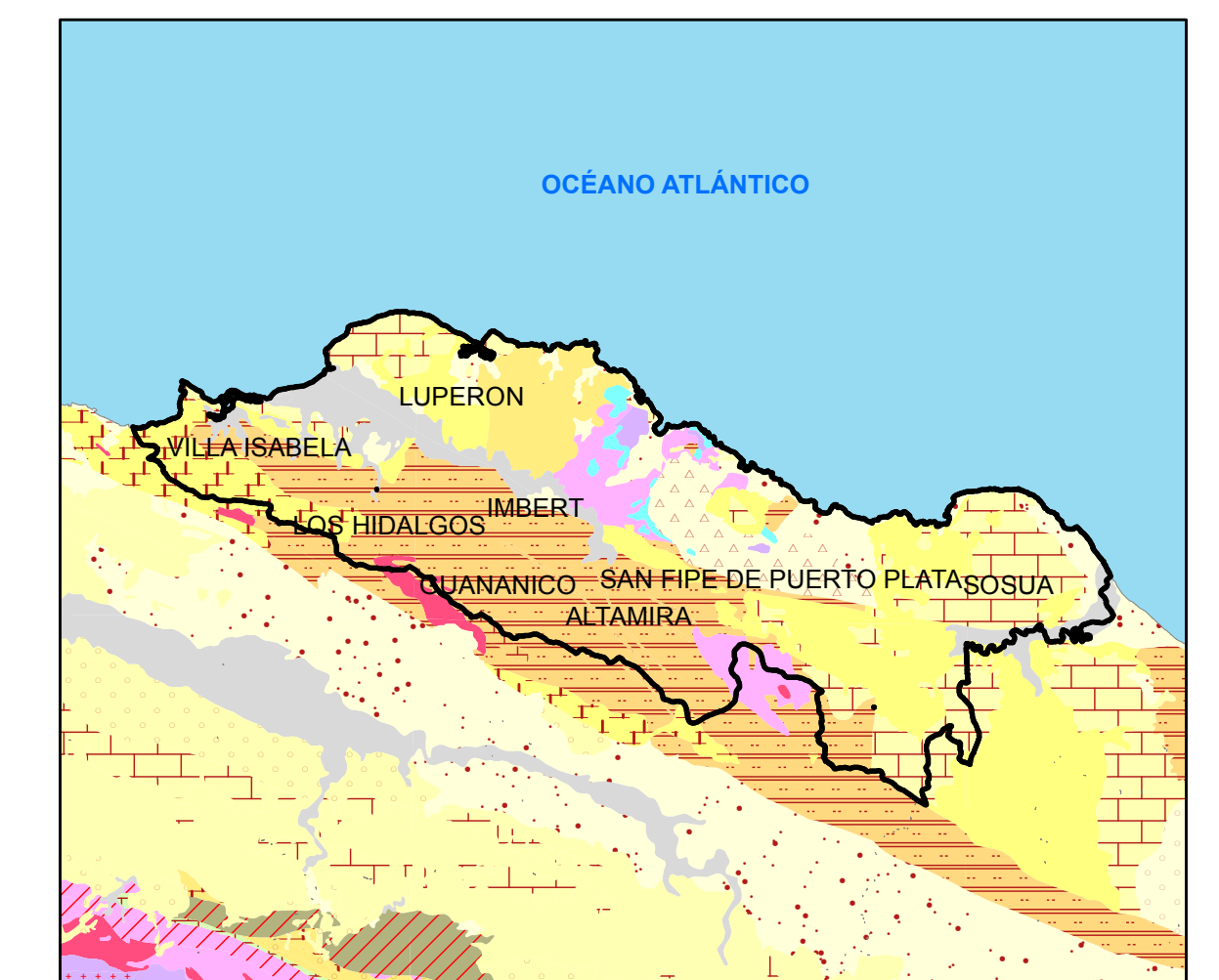
Las manifestaciones de Carbón tipo Lignito en algunas zonas de la cordillera Septentrional, por el momento han sido muy pequeñas y aparentemente carecen de valor económico.

En el caso de los Hidrocarburos no existen señalamientos, si embargo, podrían existir estructuras potencialmente productivas en la Plataforma Continental, bajo las aguas del Océano Atlántico, en donde no se han realizado estudios detallados.

Mineral y/o Recurso	Localización	Importancia Actual	Importancia Potencial y/o Limitaciones	Recomendaciones
Carbón (Lignito).	La Loja, El Maney.	Ninguna.	Curiosidad Mineralógica.	No realizar inversiones públicas.
Hidrocarburos.	Plataforma Continental.	Ninguna.	Posible fuente de Hidrocarburos. Investigaciones costosas y de alta tecnología.	No realizar inversiones por parte del Gobierno Nacional. Fomentar las investigaciones por parte de Compañías/Empresas privadas, u organismos internacionales. Velar sobre la Ecología.



Esquema Geológico Regional



- Aluviones, Terrazas Bajas.
- Abanicos, Talud, Etc.
- Depósitos Fluviales, Terrazas.
- Olistostromas de San Marcos (Puerto Plata).
- Caliza Arrecifal, Detrítica (Tipo Fm. Villa Trina).
- Caliza Arrecifal (Puerto Plata).
- Marga con Intercalaciones de Calcarenita (Tipo Fm. Sombrerito).
- Margas con Intercalaciones de Bancos Delgados de Caliza Arenosa (Tipo Fm. Villa Trina).
- Arenisca, Lutita (Tipo Fm. Luperón).
- Rocas Volcánicas (Andesita).
- Areniscas y Margas Arenosas: con Intercalaciones de Conglomerados: Olistostromos, Calizas Pelágicas en Bancos Delgados, de Color Gris a Violeta. Flysch.
- Intercalaciones de Caliza.
- Intercalaciones de Conglomerados.
- Rocas Magmáticas y Volcano-Sedimentarias: Predominantemente Originadas en Arco de Islas (Tipo Fms. Trico/Duarte). Metamorfismo en Zonas de Contacto con Cuerpos Intrusivos, p.ej. Tonalita.
- Gabro, Complejo Gabroico, Piroxenita: Rocas Plutónicas Ofoiliticas Indiferenciadas.
- Rocas Ultramáficas.

PROVINCIA PUERTO PLATA

MINERALES METALICOS

Generalidades

En esta provincia no se han señalado hasta el momento indicios de minerales metálicos de importancia económica, sin embargo, es posible que existan algunas manifestaciones de pequeña envergadura en la parte meridional de la misma, en el seno de la Cordillera Septentrional, en los Complejos Igneos de Pedro García y de Palma Picada. En estos últimos, se trata de rocas potencialmente favorables y con mineralizaciones en las provincias aledañas de Santiago y Valverde.

También existen limitados afloramientos de rocas ígneas y sedimentarias entre Puerto Plata e Imbert.

MINERALES NO METALICOS

Generalidades

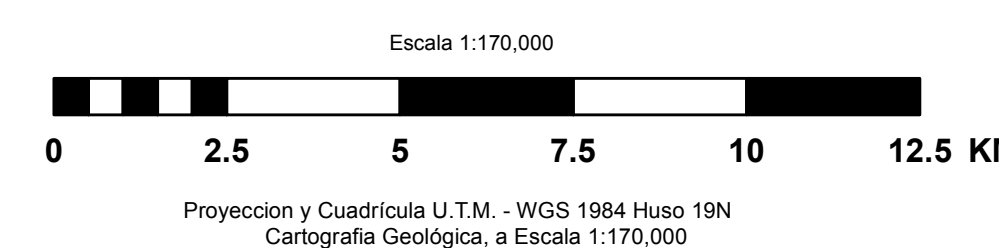
En la provincia de Puerto Plata los materiales no metálicos son las Rocas Calizas, los Conglomerados Calcáreos y el Ambar. Las Rocas Calizas afloran sobre grandes extensiones, especialmente, hacia el Este, en el territorio del Municipio de Sosúa, en donde hay amplias áreas con topografía cársica. Esta Caliza se utiliza moderadamente en la industria de la construcción y en otros usos de las rocas carbonatadas.

Los agregados se extraen también de canteras de otros tipos de rocas y de los cauces de numerosos Ríos y Arroyos.

El Ambar se conoce en varios sitios del Sur de la provincia, en el seno de la Cordillera Septentrional, el lugar de mayor extracción es La Toca, cerca del límite con la Provincia de Santiago, mientras que en los otros lugares la extracción es esporádica.

Otro mineral importante son las Tobas Puzolánicas de la zona de Imbert, que han atraído el interés de las Empresas productoras de Cementos Puzolánicos, que están realizando estudios de cierto detalle acompañados por perforaciones, sin embargo, no se ha llegado a la fase de extracción activa. Otras rocas están siendo explotadas con fines artesanales y ornamentales.

Mineral y/o Recurso	Localización	Importancia Actual	Importancia Potencial y/o Limitaciones	Recomendaciones
Ambar.	La Toca, Juan de Mina, Rancho Ambrosio, Pescado Bobo, Bajabonito, Valles de los Ríos Navas y Cañas.	A nivel local. Ingresos adicionales de pequeños mineros.	Distribución irregular de la veta mineralizada, la cual impide la extracción mecanizada.	Mejorar las técnicas de minado de los pequeños mineros. Velar sobre la Ecología y el Mercado. Fomentar el desarrollo de las Cooperativas.
Rocas Calizas y Conglomerados Calcáreos.	Numerosos lugares especialmente en el Este.	Canteras para extracción de materiales.	Gran abundancia. Para varias de las aplicaciones del carbonato de calcio.	Fomentar inversiones de nacionales y extranjeros para la explotación de la Caliza. Velar sobre el tipo de minado y la Ecología.
Toba Puzolánica.	Entre Puerto Plata e Imbert.	Ninguna.	Fabricación de cementos puzolánicos. Características de puzolánicas no muy bien definidas.	Realizar investigaciones con el fin de determinar las potencialidades de puzolánicas no muy bien definidas. Velar sobre el tipo de minado y la Ecología.
Materiales arcillosos.	Yásica Abajo, Tubagua.	Canteras artesanales para cerámicas.	Los mismos usos actuales. Reservas no definidas.	Continuar explotación actual. Velar sobre el minado y la Ecología.
Rocas Ornamentales.	Diferentes partes de la provincia.	Pequeñas extracciones manuales, con fines artesanales.	Los mismos usos actuales. Reservas considerables, no cuantificadas.	Fomentar actividades extractivas. Favorecer las Cooperativas. Velar sobre la Ecología.



Realizado por: Servicio Geológico Nacional (2011 - 2012)
 Autor: Ing. Jesús Rodríguez Reyes
 Cartografiado por: Carlos Vladimir Peña Jiménez
 Supervisión Técnica: Ing. Santiago J. Muñoz T.

Proyección y Cuadrícula U.T.M. - WGS 1984 Huso 19N
 Cartografía Geológica, a Escala 1:170,000