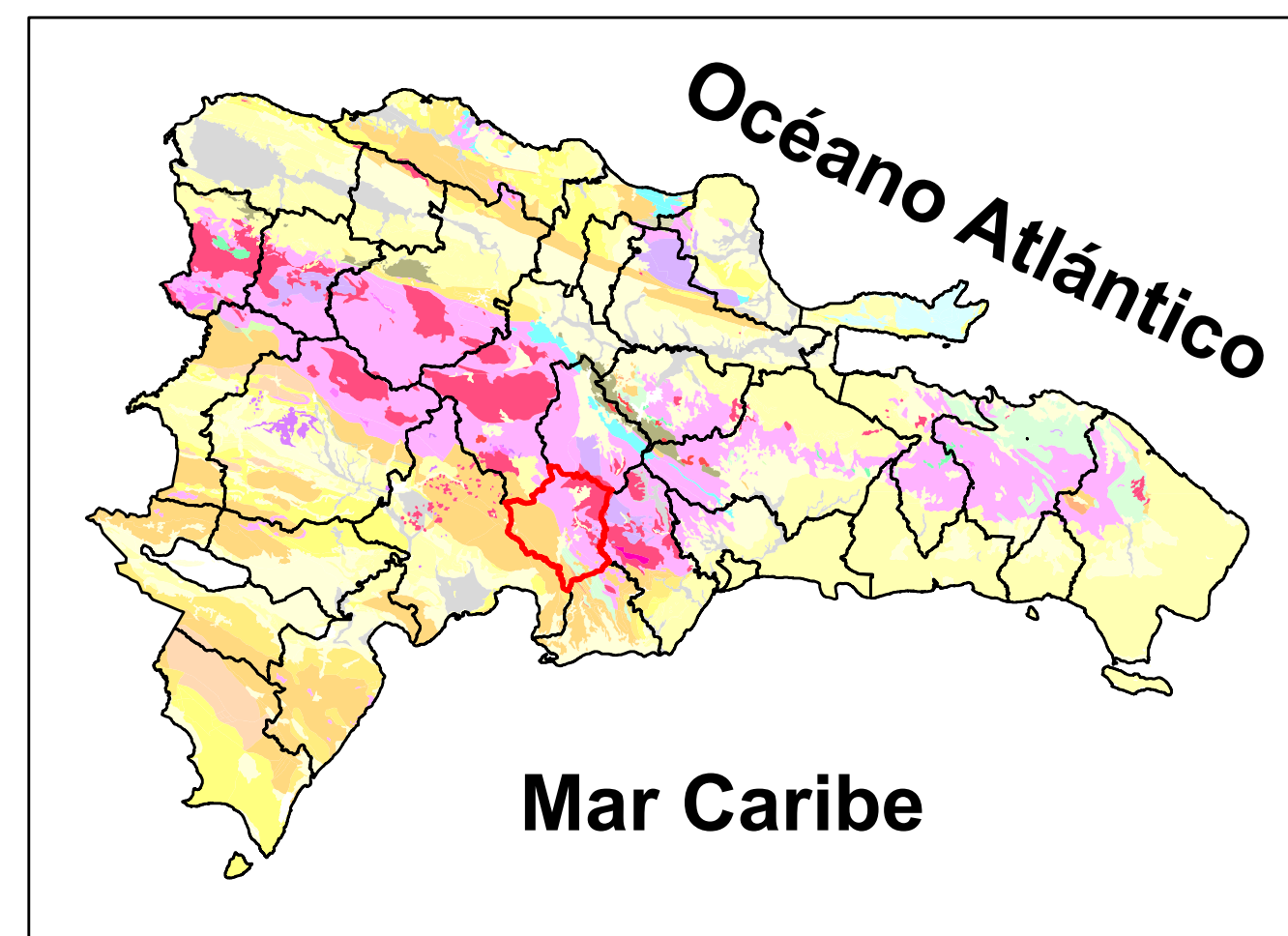


MAPA DE YACIMIENTOS E INDICIOS MINEROS Y RECURSOS ENERGETICOS

Esquema de Ubicación de la Provincia Dentro del Mapa Geológico General de la República Dominicana, Escala 1:250.000.



LEYENDA

Recursos Metálicos

- 3 Cobre
- 5 Oro y Plata

Rocas y Minerales Industriales

- 22 Arcilla
- 28 Rocas Volcánicas

Recursos Energéticos

- 30 Carbón

Datos Generales

- Provincia.
- Provincias Limítrofes.
- Municipios y Distritos Municipales.
- Secciones.
- Poblados.
- Hidrografía.
- Carreteras Principales.

RECURSOS ENERGETICOS

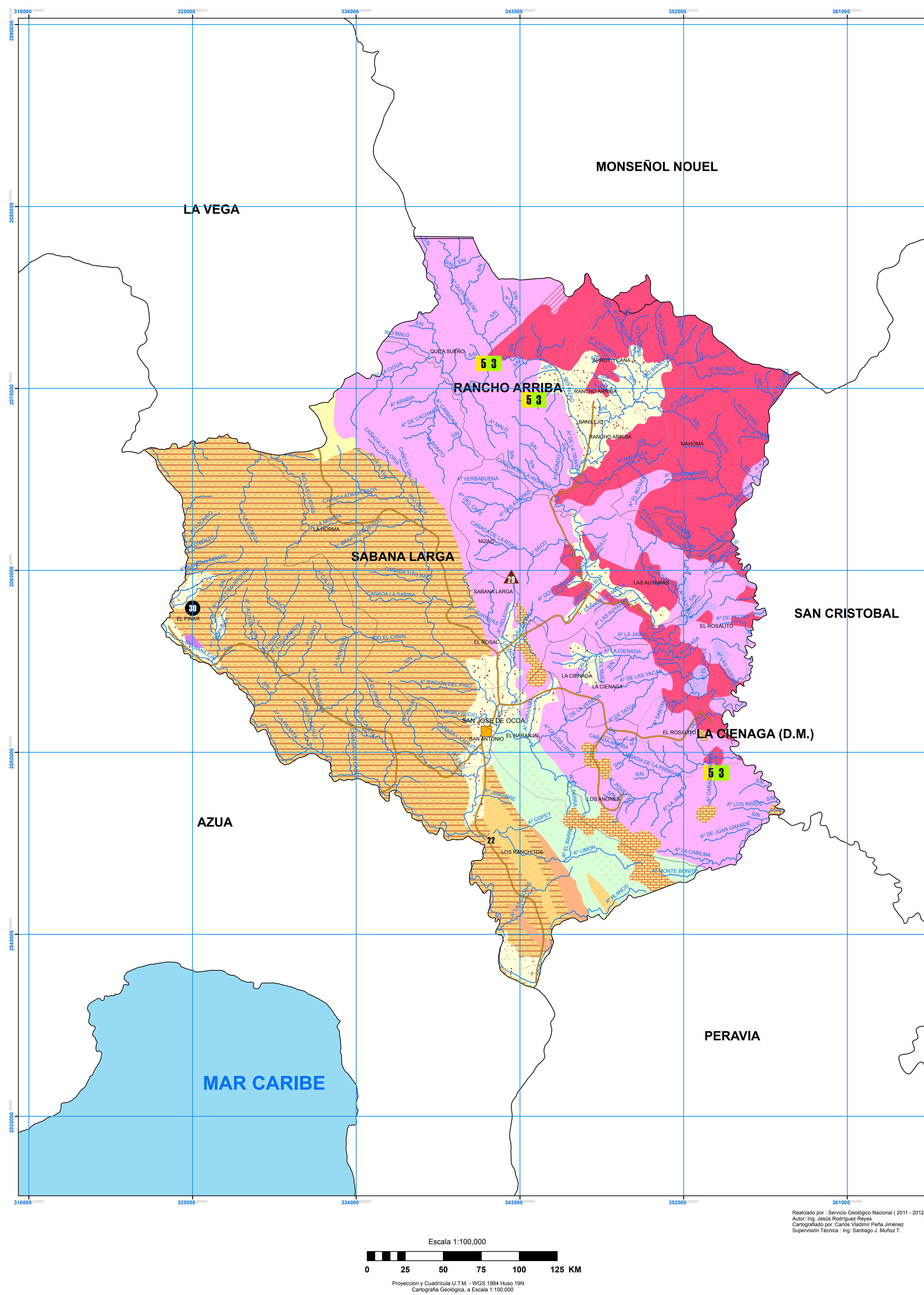
Generalidades

En la Provincia Peravia no se han detectado indicios importantes de recursos energéticos, pues solamente se señalan pequeñas manifestaciones de Carbón (Lignito), en el sector Noroccidental, cuya explotación sería imposible debido a la pequeña cantidad de material y a las dificultades de acceso del área, ubicada en el seno de la Cordillera Central.

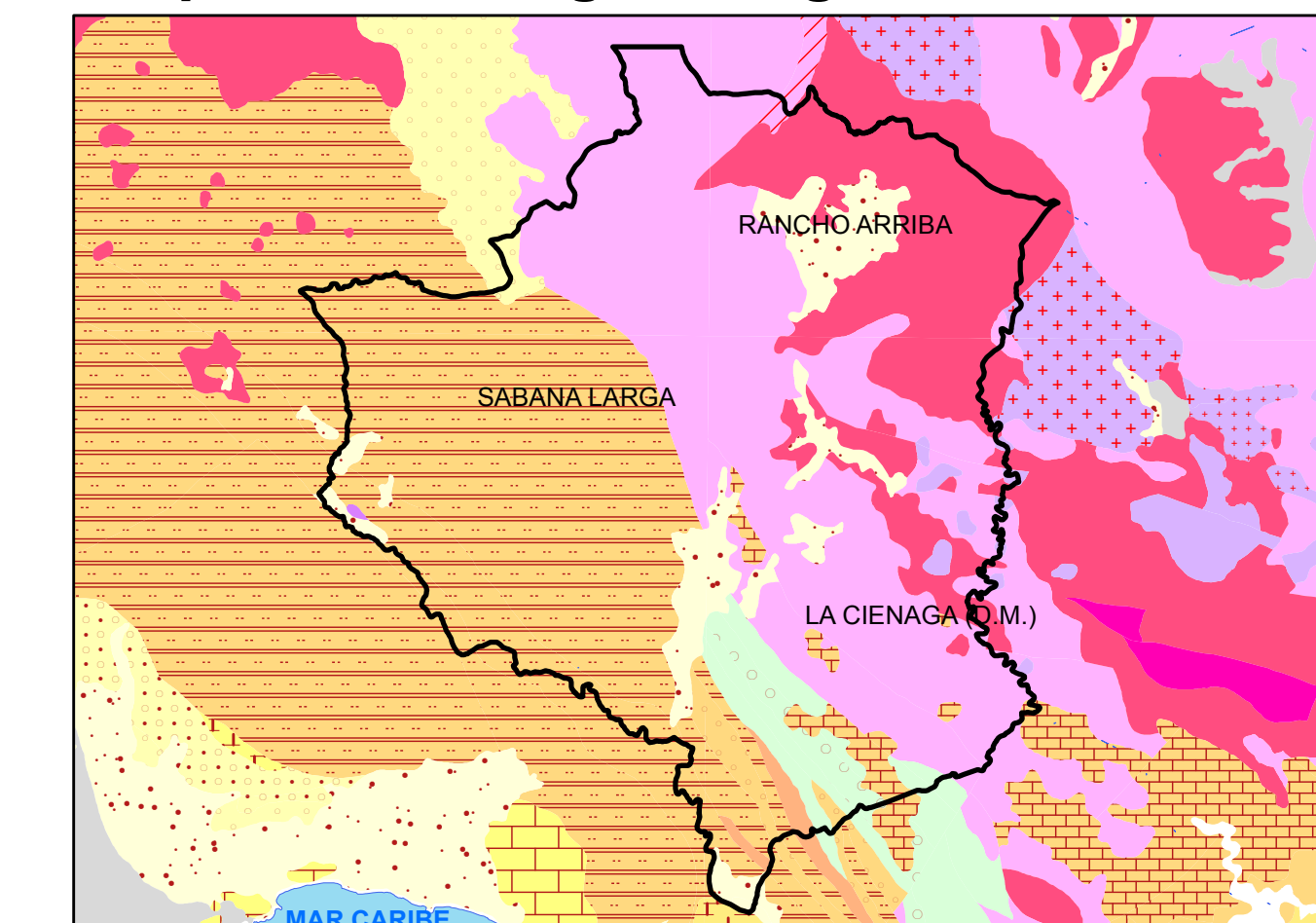
En relación a la presencia de Hidrocarburos, el área presenta características potencialmente favorables, tanto en la zona Sur, los Ríos Bani y Ocoa han sedimentado considerables depósitos aluviales. Serían necesarios estudios detallados y sofisticados, para definir la potencialidad del área en cuanto a los depósitos de Hidrocarburos.

Mineral y/o Recurso	Localización	Importancia Actual	Importancia Potencial y/o Limitaciones	Recomendaciones
Carbón (Lignito).	El Pinar, Palo de Sabana.	Ninguna.	Aparentemente ninguna. Ahorramientos pequeños. Accesibilidad difícil.	No realizar inversiones públicas.
Hidrocarburos.	Parte meridional de la provincia.	Ninguna.	Possible fuente de Hidrocarburos. Investigaciones costosas y de alta tecnología.	No realizar inversiones por parte del Gobierno Nacional. Fomentar las investigaciones por parte de Compañías/Emresas privadas u organismos internacionales. Velar sobre la Ecología.

PROVINCIA SAN JOSE DE OCOA



Esquema Geológico Regional



Escala 1:350.000



PROVINCIA SAN JOSE DE OCOA

MINERALES METALICOS

Generalidades

En la Provincia San José de Ocoa se han encontrado algunos indicios de minerales metálicos, ninguno de los cuales parece presentar una emvergadura considerable. Los principales son los indicios de Oro, Plata, cobre, Zinc y Plomo, que aparecen en distintas zonas de la parte Sur y Centro de la Provincia, en el seno de la Cordillera Central. Solamente en las cercanías de Rancho Arriba, se han realizado investigaciones de cierto detalle, con métodos geológicos, geoquímicos y perforaciones. Harían falta realizar investigaciones mucho más amplias, para determinar la real importancia de éstos indicios, así como la eventual presencia de metales cupríferos y ferro-cupríferos.

Mineral y/o Recurso	Localización	Importancia Actual y/o Limitaciones	Importancia Potencial	Recomendaciones
Minerales Metálicos. (Oro, Plata, Cobre, Zinc y Plomo).	Rancho Arriba y Secciones: Quitasueño, Los Ranchitos, Honduras, La Horma y Los Cateyes. Parajes: Cerro de Los Congos, Monte Negro, La Sabana, Los Fondos de Higüey, Nuevo, Monte Bomío, Quitasueño, Los Naranjos y Desecho Largo.	Ninguna. (Investigaciones en curso).	Posible mena de Oro, Plata, Cobre, Zinc y Plomo.	Realizar investigaciones con la finalidad de definir y cuantificar las Reservas no mineralizadas. Indicis diseminados.

MINERALES NO METALICOS

Generalidades

Entre los minerales no metálicos se cuentan las Rocas Volcánicas que afloran en numerosos lugares, especialmente en el Norte y en la parte central de la provincia. Además, es muy considerable la extracción de estos materiales volcánicos con la finalidad de obtener para agregados, por parte de los constructores de la zona.

Mineral y/o Recurso	Localización	Importancia Actual	Importancia Potencial y/o Limitaciones	Recomendaciones
Rocas Volcánicas.	Municipio de Sabana Larga. Secciones: La Ciénaga Nizao y La Horma de Boca de Yuma. Parajes: Yerba buena, Las Avspas, Monte Bomío, El Higüey, Las Almendras, Los Arroyos, Los Guazáros, El Alto, Los Macos, El Callejón, Naranjo Dulce, El Lanouar, La Esperanza y Otros Parajes.	Canteras artesanales para extracción de materiales.	Para ser usados en varios proyectos de la extracción de construcción.	Velar sobre el minado y la Ecología.

Realizado por: Servicio Geológico Nacional (2011 - 2012)
 Autor: Ing. Jesús Rodríguez Reyes
 Cartografiado por: Carlos Vladimir Peña Jiménez
 Supervisión Técnica: Ing. Santiago J. Muñoz T.

