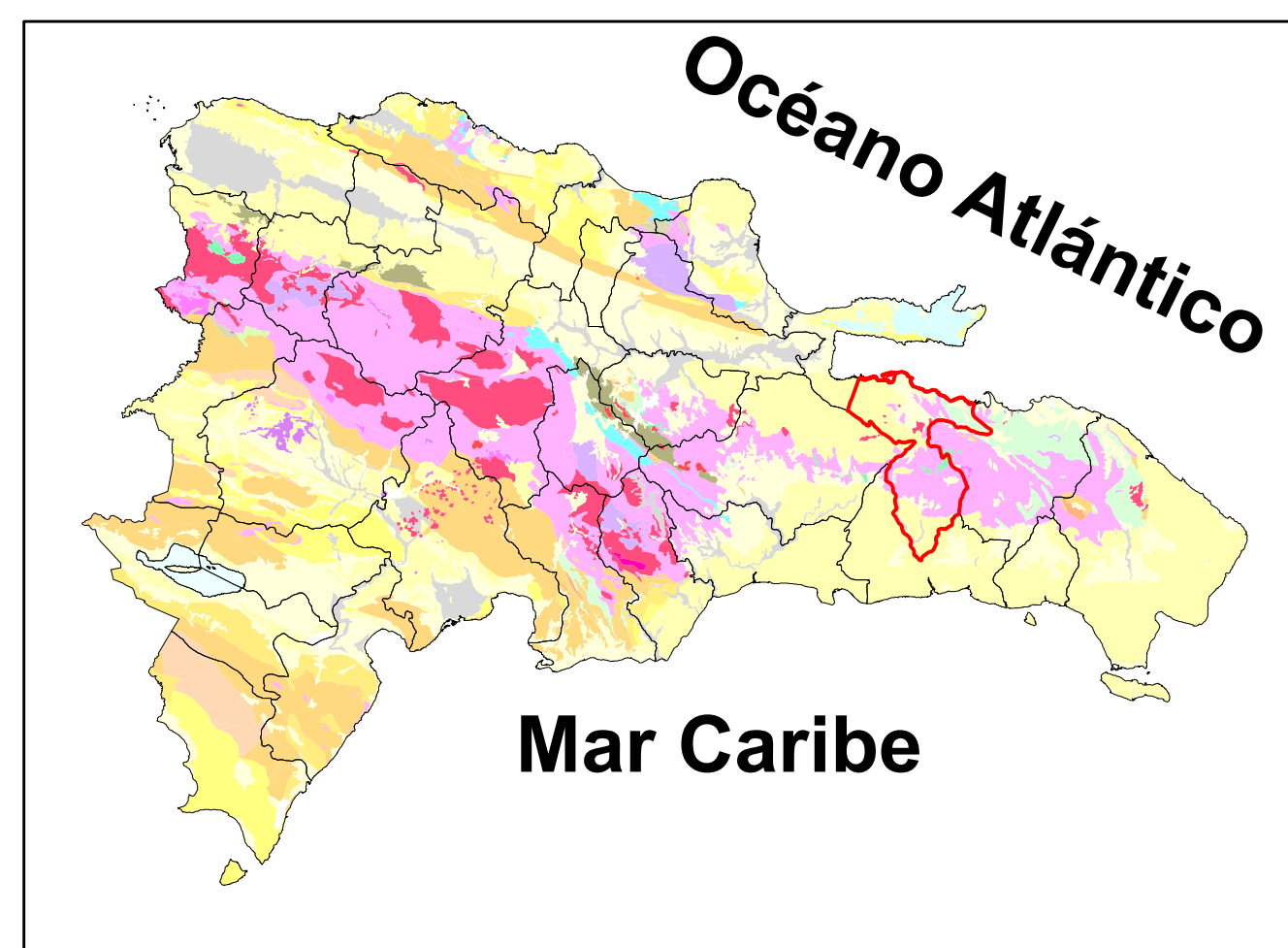
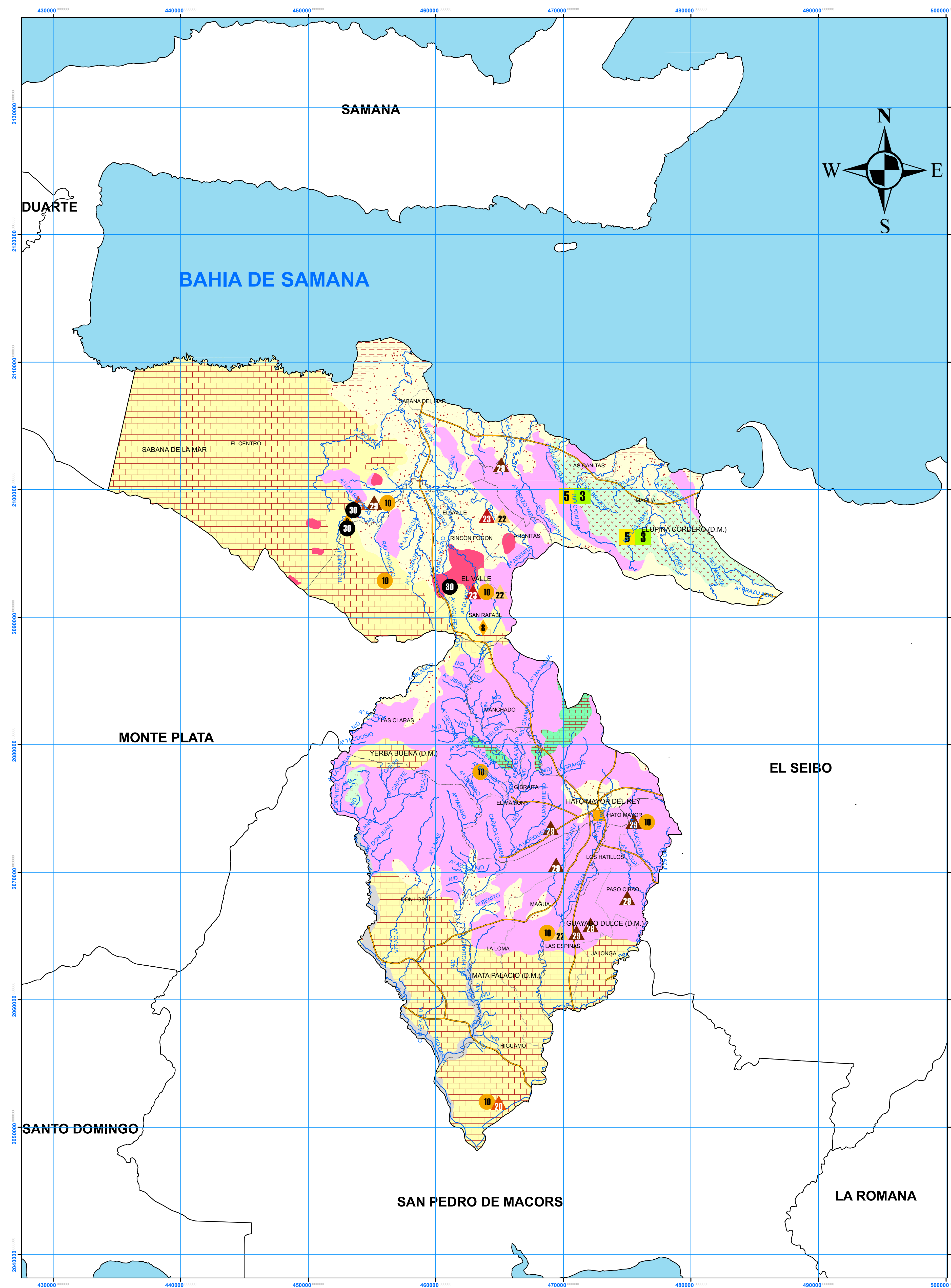


# MAPA DE YACIMIENTOS E INDICIOS MINEROS Y RECURSOS ENERGETICOS

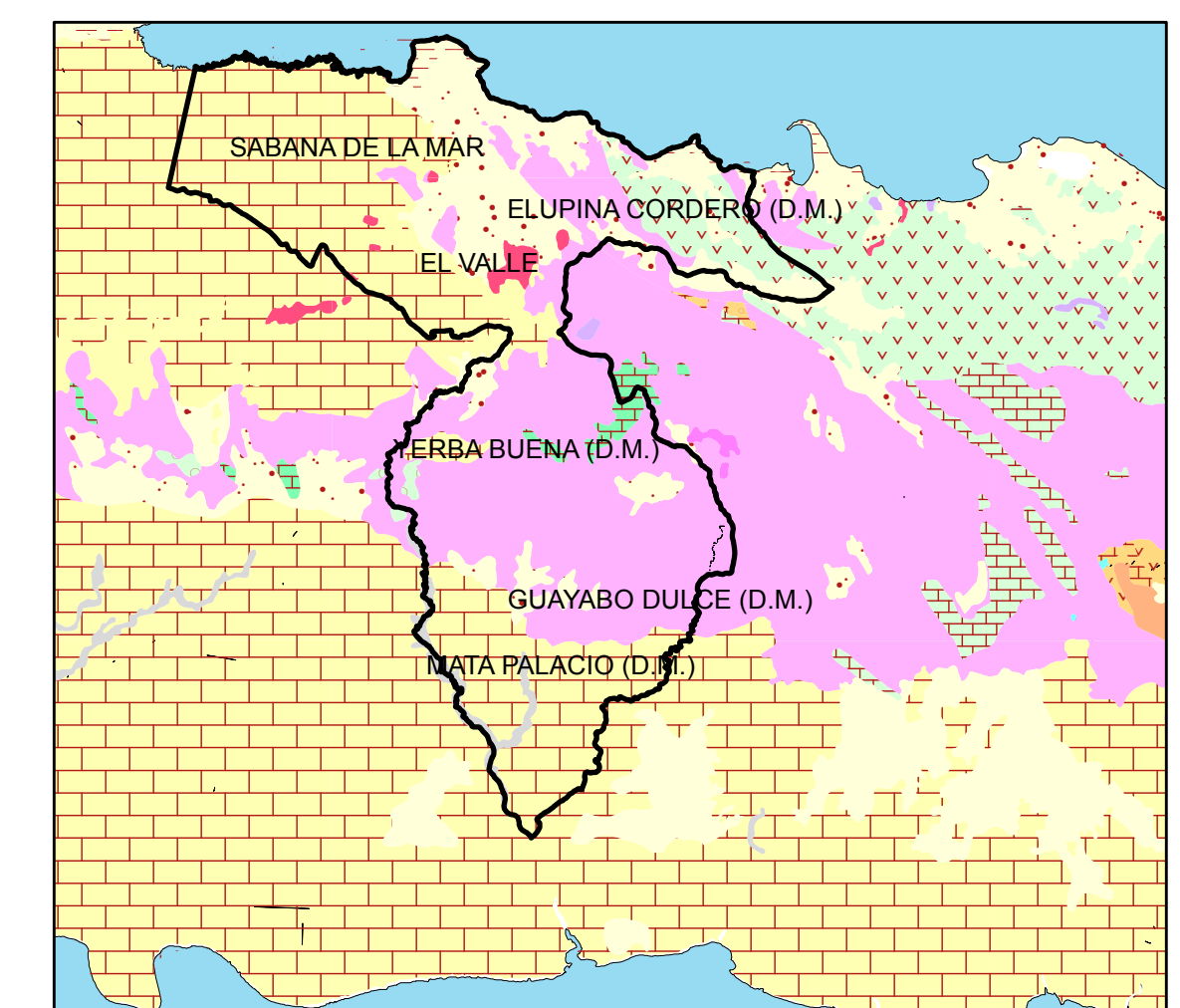
Esquema de Ubicación de la Provincia Dentro del Mapa Geológico General de la República Dominicana, Escala 1:250.000.



## PROVINCIA HATO MAYOR



## Esquema Geológico Regional



Escala 1:6000.000

	Alluviones, Terrazas Bajas.
	Marisma (Manglares).
	Depósitos Fluviales, Terrazas.
	Caliza Arcrecifal, Arena, Conglomerado.
	Rocas Volcano-sedimentarias.
	Caliza de Color Gris (Tipo Fm. Hatillo).
	Tonalita.
	Conglomerado (Tipo Don Juan).
	Rocas Magmáticas y Volcano-Sedimentarias; Predominantemente Originadas en Arco de Islas (Tipo Fms. Tiro/Duarte). Metamorfismo en Zonas de Contacto con Cuerpos Intrusivos, p.ej. Tonalita.

## LEYENDA

### Recursos Metálicos

- Cobre
- Oro y Plata

### Rocas Ornamentales

- Caliza

### Resina Orgánica

- Ambar

### Rocas y Minerales Industriales

- Sílice
- Arena Silíceas
- Arcilla
- Rocas Volcánicas

### Recursos Enrgéticos

- Carbón

### Datos Generales

- Provincia.
- Provincias Limítrofes.
- Municipios y Distritos Muncipales.
- Secciones.
- Poblados.
- Hidrografía.
- Carreteras Principales.

### RECURSOS ENERGETICOS

#### Generalidades

La zona de El valle, es conocida por la presencia de numerosos indicios de Carbón de tipo Lignito, los cuales en algunas oportunidades han sido estudiados con métodos geológicos, además, de perforaciones para cuantificar las reservas. Dichos estudios han demostrado que hasta ahora las reservas no son muy cuantiosas, a pesar de que las investigaciones no han sido totalmente concluyentes.

En la parte Norte de la provincia y bajo las aguas de la bahía de Samaná, podrían existir estructuras favorables para el almacenamiento de hidrocarburos que recientemente han despertado todo el interés de compañías extranjeras, sin embargo el área no ha sido estudiada en detalle.

Mineral y/o Recursos	Localización	Importancia Actual	Importancia Potencial y/o Limitaciones	Recomendaciones
Carbón (Lignito).	Río Yanigua, Loma El Caballo, Loma El Cabo, Río Casal y Río Chiquito.	Ninguna.	Combustible fósil para usos locales (Briquetas). Reservas aparentemente pequeñas. Posible fuente de Hidrocarburos.	Realizar investigaciones más detalladas. Velar sobre el minado y la Ecología.
Hidrocarburos.	Plataforma continental.	Ninguna.	No realizar inversiones por parte del Estado. Incentivar las exploraciones por parte de Compañías/Empresas privadas, u organismos internacionales bajo contrato con el Estado. Velar sobre la Ecología.	

## PROVINCIA HATO MAYOR

### MINERALES METALICOS

#### Generalidades

En esta provincia se han señalado muy pocas manifestaciones de minerales metálicos, las principales serían los indicios de Oro Aluvional, tanto aluvional como en vetas, esparcidos por la parte central de la provincia, ocupada por un sector de la Cordillera Oriental, sin embargo, dichos indicios en el pasado no han recibido ninguna atención y solamente en los últimos tiempos se han comenzado a realizar investigaciones más o menos sistemáticas, pero todavía se carece de los datos indispensables para determinar el potencial del área.

También se han detectado pequeñas manifestaciones de minerales de Manganese, las cuales no parecen tener ningún valor económico.

Mineral y/o Recursos	Localización Actual	Importancia y/o Limitaciones	Importancia Potencial	Recomendaciones
Oro.	Diferentes localizaciones al Norte de Hato Mayor.	Ninguna.	No determinada.	Continuar los estudios para determinar las potencialidades del área.
Manganese.	Río Almirante (El Hoyón).	Ninguna.	Curiosidad mineralógica.	No realizar inversiones públicas.

### MINERALES NO METALICOS

#### Generalidades

Se han detectado depósitos de diferentes minerales no metálicos en esta provincia. Entre ellos sobresalen las Rocas Calizas y los Conglomerados Calcáreos, que afloran sobre vastas extensiones, especialmente en el Sur y en el Nordeste (Plataforma de Los Hatillos). Además existen canteras para la extracción de agregados procedentes de diferentes tipos de rocas, que son utilizados para la industria de la construcción.

Existe Piedra semi-preciosa (Ámbar), el cual es un recurso de cierta importancia en la provincia, que se extrae especialmente en la parte Norte de la provincia.

También las arenas silíceas son abundantes, en particular en la cuenca del Río Sanjo.

Mineral y/o Recurso	Localización	Importancia Actual	Importancia Potencial y/o Limitaciones	Recomendaciones
Rocas Calizas y Conglomerados Calcáreos.	Numerosos lugares en el Sur y en el Nordeste (Los Hatillos).	Canteras para extracción de materiales.	Gran abundancia. Para todas las aplicaciones del carbonato de calcio.	Fomentar inversiones de empresarios nacionales y extranjeros para la explotación. Velar sobre el tipo de minado y la Ecología. En Los Hatillos delimitar áreas de interés turístico o ecológico.
Ámbar.	Cuenca del Río Yanigua, Colonia San Rafael.	A nivel local. Ingresos de pequeños productores.	Distribución irregular que impide la explotación mecanizada.	Mejorar las técnicas de los pequeños mineros. Velar sobre el mercado. Fomentar el desarrollo de las Cooperativas.
Materiales arcillosos.	Colonia Rafael.	San Explotación artesanal esporádica.	Materiales para la fabricación de cerámica.	Velar sobre la extracción y la Ecología.

Escala 1:150.000  
 0 2 4 6 8 10 KM  
 Proyección y Cuadrícula U.T.M. - WGS 1984 Huso 19N  
 Cartografía Geológica. a Escala 1:150.000

Realizado por: Servicio Geológico Nacional (2011 - 2012)  
 Autor: Ing. Jesús Rodríguez Reyes  
 Cartografiado por: Carlos Vladimir Peña Jiménez  
 Supervisión Técnica: Ing. Santiago J. Muñoz T.