

The logo features a wireframe globe of the Earth in the background. A red target symbol with concentric circles is positioned over the South American continent. A black seismic wave is shown at the bottom of the globe. The text 'SGN' is written in large, bold, red letters across the top of the globe.

SGN

Servicio Geológico Nacional

Sismología

Registro de actividad sísmica

Periodo

(01/03/2022 – 15/03/2022)



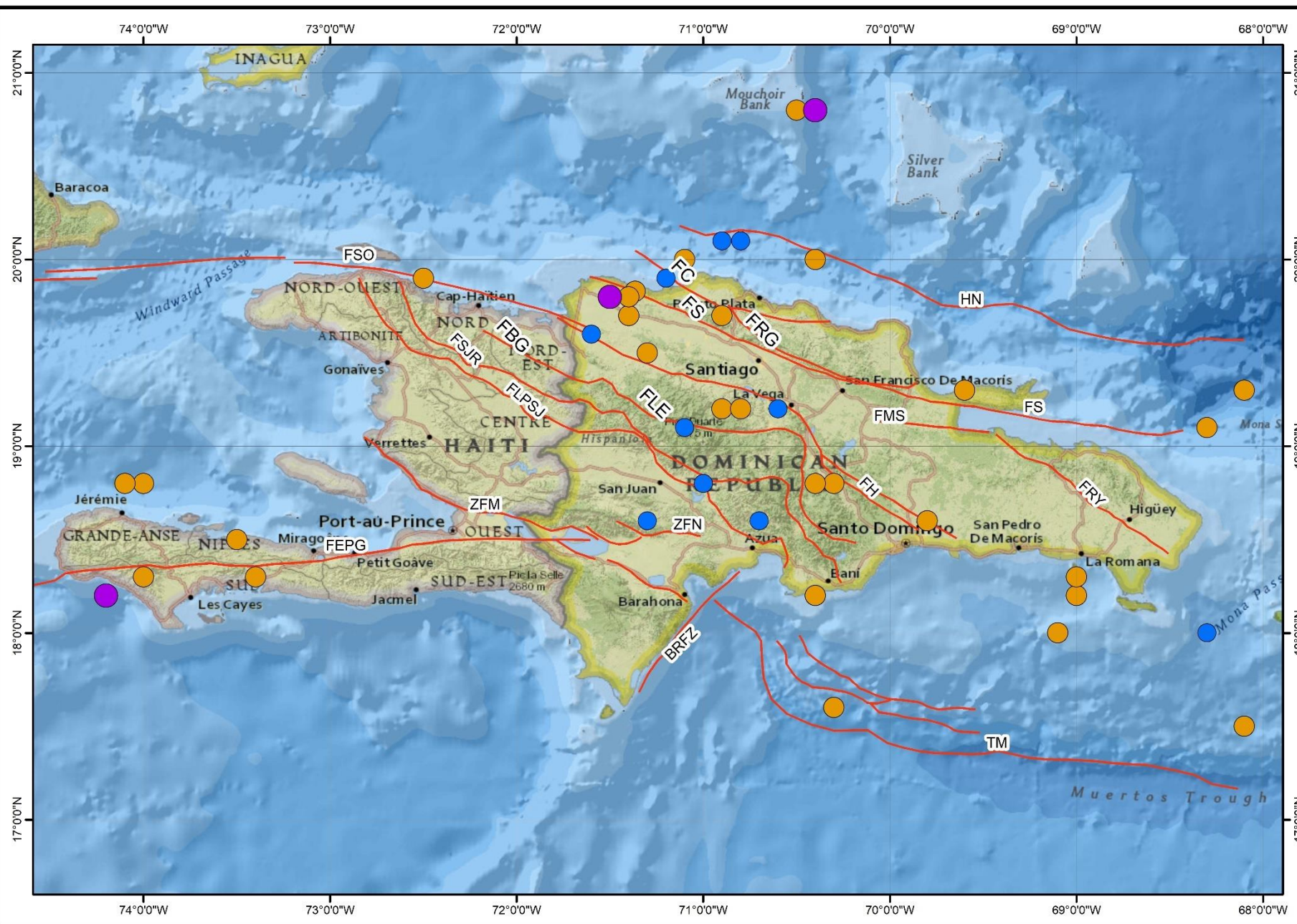
SERVICIO GEOLÓGICO NACIONAL
REPUBLICA DOMINICANA

Fallas Geológicas

FM	Falla Matheux.
FRG	Falla Rio Grande.
FS	Falla Septentrional.
FSO	Falla Septentrional Oeste.
FEPG	Falla Enriquillo - Plantain Garden.
FRY	Falla Rio Yabon.
TM	Trincheras de los Muertos.
HN	Hispaniola Norte.
ZFB	Zona de Falla Bahoruco.
ZFN	Zona de Falla de Neiba.
FLE	Falla la Española.
FH	Falla Hatillo.
FBG	Falla Bonao - La Guacara.
FSJR	Falla San Jose Restauracion.
FLPSJ	Falla los Pozos - San Juan.
BRFZ	Zona de Falla Ridgwe Beata.
FMS	Falla Meridional Samana.
ZFM	Zona de Falla Matheux

Magnitud	
●	M = > 6.0
●	M = 5.0 a 5.9
●	M = 4.0 a 4.9
●	M = 3.0 a 3.9
●	M = 2.0 a 2.9

Escala: 2:500, 000

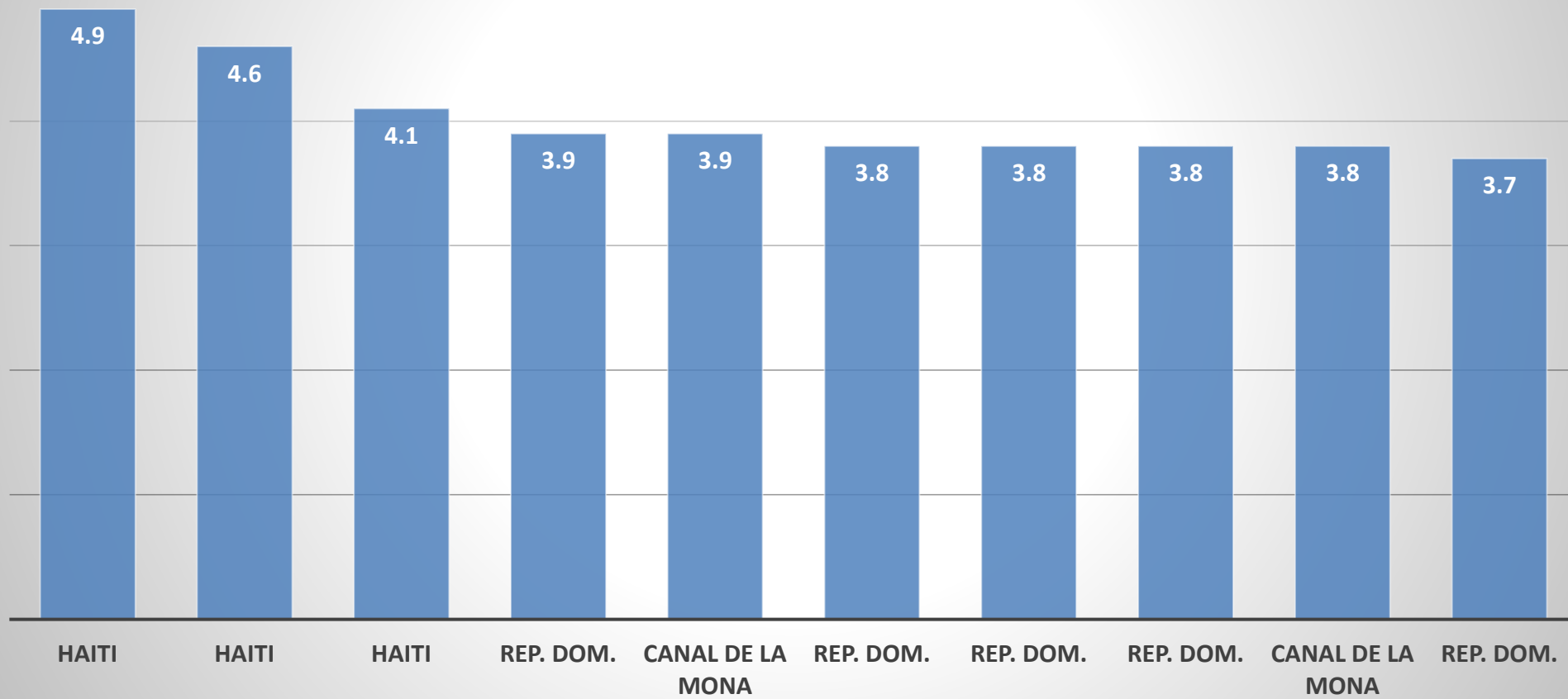


Fecha	Hora (UTC)	Magnitud	Latitud	Longitud	Profundidad	Institución	Ubicación
15/03/2022	06:41:12 a. m.	3.5	19.8° N	71.4° W	6 km	SGN	República Dominicana
15/03/2022	05:01:31 a. m.	2.9	19.7° N	71.3° W	10 km	SGN	República Dominicana
15/03/2022	12:36:02 a. m.	4.1	19.8° N	71.4° W	6 km	SGN	República Dominicana
15/03/2022	12:12:47 a. m.	3.3	19.7° N	71.4° W	0 km	SGN	República Dominicana
14/03/2022	09:58:10 p. m.	3.7	19.8° N	71.5° W	6 km	SGN	República Dominicana
14/03/2022	09:46:25 p. m.	3.0	19.8° N	71.4° W	9 km	SGN	República Dominicana
14/03/2022	09:14:14 p. m.	3.3	19.8° N	71.5° W	12 km	SGN	República Dominicana
14/03/2022	08:36:07 p. m.	4.6	19.8° N	71.5° W	8 km	SGN	República Dominicana
14/03/2022	08:14:59 p. m.	3.0	19.6° N	71.6° W	0 km	SGN	República Dominicana
14/03/2022	04:41:18 p. m.	4.3	19.8° N	71.5° W	7 km	SGN	República Dominicana
14/03/2022	03:09:37 p. m.	3.3	19.8° N	71.4° W	2 km	SGN	República Dominicana
14/03/2022	09:32:51 a. m.	2.8	19.0° N	70.6° W	5 km	SGN	República Dominicana
14/03/2022	07:37:29 a. m.	2.9	19.8° N	71.5° W	9 km	SGN	República Dominicana
14/03/2022	06:18:18 a. m.	3.6	19.8° N	71.4° W	7 km	SGN	República Dominicana
14/03/2022	05:43:00 a. m.	3.9	19.8° N	71.5° W	6 km	SGN	República Dominicana
14/03/2022	05:37:37 a. m.	3.8	19.8° N	71.5° W	6 km	SGN	República Dominicana
14/03/2022	05:18:23 a. m.	3.5	19.8° N	71.4° W	7 km	SGN	República Dominicana
14/03/2022	03:44:12 a. m.	3.0	19.8° N	71.4° W	6 km	SGN	República Dominicana
13/03/2022	09:29:36 p. m.	3.2	19.8° N	71.5° W	6 km	SGN	República Dominicana
13/03/2022	07:32:03 p. m.	3.0	19.8° N	71.4° W	8 km	SGN	República Dominicana
13/03/2022	06:59:59 p. m.	3.9	19.8° N	71.5° W	11 km	SGN	República Dominicana
13/03/2022	05:35:19 p. m.	3.2	19.8° N	71.5° W	10 km	SGN	República Dominicana
13/03/2022	04:00:56 p. m.	3.7	19.8° N	71.5° W	11 km	SGN	República Dominicana
13/03/2022	09:35:04 a. m.	2.9	19.9° N	71.2° W	5 km	SGN	República Dominicana
13/03/2022	07:08:37 a. m.	3.0	19.8° N	71.5° W	10 km	SGN	República Dominicana
13/03/2022	06:43:38 a. m.	2.5	19.6° N	71.6° W	5 km	SGN	República Dominicana
13/03/2022	05:48:36 a. m.	3.8	19.8° N	71.5° W	7 km	SGN	República Dominicana
12/03/2022	05:30:11 p. m.	2.9	19.8° N	71.4° W	9 km	SGN	República Dominicana
12/03/2022	04:29:09 p. m.	3.2	19.8° N	71.5° W	9 km	SGN	República Dominicana
12/03/2022	03:58:56 p. m.	2.9	19.8° N	71.4° W	8 km	SGN	República Dominicana
12/03/2022	03:30:33 p. m.	2.7	19.8° N	71.4° W	7 km	SGN	República Dominicana
12/03/2022	03:19:12 p. m.	3.9	19.2° N	67.1° W	9 km	SGN	Canal de la Mona
12/03/2022	11:00:54 a. m.	2.8	19.2° N	67.3° W	20 km	SGN	Canal de la Mona
12/03/2022	10:32:50 a. m.	3.6	19.8° N	71.5° W	11 km	SGN	República Dominicana
12/03/2022	09:29:27 a. m.	3.6	20.8° N	70.5° W	5 km	SGN	República Dominicana
10/03/2022	02:21:38 p. m.	3.2	18.2° N	70.4° W	8 km	SGN	República Dominicana

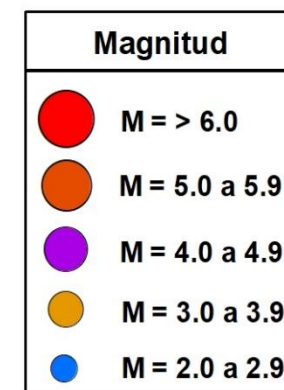
10/03/2022	02:21:38 p. m.	3.2	18.2° N	70.4° W	8 km	SGN	República Dominicana
10/03/2022	05:46:55 a. m.	3.1	19.2° N	70.9° W	15 km	SGN	República Dominicana
09/03/2022	10:31:44 p. m.	3.4	19.3° N	68.1° W	5 km	SGN	Ocena Atlántico
09/03/2022	08:36:00 a. m.	2.7	18.0° N	68.3° W	121 km	SGN	Canal de la Mona
09/03/2022	01:49:37 a. m.	3.0	20.0° N	71.1° W	27 km	SGN	República Dominicana
09/03/2022	01:39:54 a. m.	4.6	20.8° N	70.4° W	4 km	SGN	República Dominicana
09/03/2022	01:12:36 a. m.	2.3	18.7° N	67.1° W	25 km	SGN	Canal de la Mona
08/03/2022	02:47:02 p. m.	3.6	19.5° N	71.3° W	8 km	SGN	República Dominicana
08/03/2022	01:01:33 p. m.	3.1	19.2° N	70.8° W	20 km	SGN	República Dominicana
08/03/2022	09:27:40 a. m.	3.3	19.3° N	69.6° W	77 km	SGN	República Dominicana
08/03/2022	08:54:49 a. m.	3.7	18.8° N	74.0° W	5 km	SGN	Haití
08/03/2022	08:04:39 a. m.	3.1	17.5° N	68.1° W	5 km	SGN	Canal de la Mona
08/03/2022	07:32:30 a. m.	2.4	19.2° N	70.6° W	11 km	SGN	República Dominicana
08/03/2022	06:09:24 a. m.	3.6	18.8° N	74.1° W	5 km	SGN	Haití
08/03/2022	05:48:41 a. m.	4.9	18.8° N	74.1° W	5 km	SGN	Haití
07/03/2022	03:20:12 p. m.	3.2	18.8° N	70.3° W	92 km	SGN	República Dominicana
07/03/2022	10:32:05 a. m.	2.4	19.5° N	71.3° W	6 km	SGN	República Dominicana
07/03/2022	05:58:06 a. m.	3.6	18.6° N	69.8° W	32 km	SGN	República Dominicana
07/03/2022	05:07:29 a. m.	2.7	18.0° N	67.6° W	11 km	SGN	Canal de la Mona
07/03/2022	03:12:21 a. m.	3.4	19.1° N	68.3° W	5 km	SGN	Ocena Atlántico
07/03/2022	02:39:58 a. m.	3.3	18.8° N	70.4° W	26 km	SGN	República Dominicana
07/03/2022	12:06:44 a. m.	4.1	18.2° N	74.2° W	74 km	SGN	Haití
06/03/2022	06:46:00 p. m.	3.3	19.7° N	70.9° W	11 km	SGN	República Dominicana
06/03/2022	03:44:21 p. m.	3.6	18.3° N	73.4° W	5 km	SGN	Haití
06/03/2022	01:38:52 p. m.	2.7	18.8° N	67.4° W	14 km	SGN	Canal de la Mona
06/03/2022	01:38:58 a. m.	2.8	19.1° N	71.1° W	5 km	SGN	República Dominicana
04/03/2022	07:28:53 a. m.	2.6	18.6° N	71.3° W	10 km	SGN	República Dominicana
03/03/2022	11:14:12 p. m.	3.8	18.2° N	69.0° W	21 km	SGN	Canal de la Mona
03/03/2022	08:32:50 a. m.	2.9	20.1° N	70.8° W	9 km	SGN	República Dominicana
03/03/2022	06:14:04 a. m.	2.8	18.6° N	70.7° W	6 km	SGN	República Dominicana
02/03/2022	09:19:17 p. m.	3.4	18.5° N	73.5° W	10 km	SGN	Haití
02/03/2022	08:48:43 a. m.	3.3	18.3° N	74.0° W	5 km	SGN	Haití
01/03/2022	11:50:44 p. m.	3.6	19.9° N	72.5° W	6 km	SGN	Haití
01/03/2022	11:07:06 p. m.	2.8	19.1° N	67.3° W	15 km	SGN	Canal de la Mona
01/03/2022	08:31:21 a. m.	3.4	18.3° N	69.0° W	193 km	SGN	Canal de la Mona
01/03/2022	08:25:01 a. m.	2.7	20.1° N	70.9° W	11 km	SGN	República Dominicana
01/03/2022	07:38:32 a. m.	3.1	20.0° N	70.4° W	9 km	SGN	República Dominicana

PROVINCIAS	SISMOS	2.0 a 2.9	3.0 a 3.9	4.0 a 4.9	5.0 a 5.9	6.0 a 7.0
BARAHONA						
PERDENALES						
INDEPENDENCIA						
BAHORUCO	1	1				
SAN JUAN	1	1				
AZUA	1	1	1			
PERAVIA	1					
SAN JOSE DE OCOA						
SAN CRISTOBAL						
ELIAS PIÑA						
SANTO DOMINGO	1		1			
DISTRITO NACIONAL						
SAN PEDRO DE MACORIS						
LA ROMANA	1		1			
HATO MAYOR						
EL SEIBO						
LA ALTAGRACIA						
MONTE PLATA						
SANCHEZ RAMIREZ						
LA VEGA	1	1				
DUARTE						
HERMANA MIRABAL						
ESPAILLAT						
SAMANA	2		2			
MARIA TRINIDAD SANCHEZ						
SANTIAGO	3	1	2			
VALVERDE						
DAJABON	1	1				
MONSEÑOR NOUEL	2		2			
PUERTO PLATA	3	2	1			
MONTE CRISTI	39	7	29	3		
SAMANA						

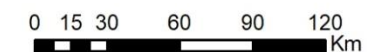
Sismos mas fuertes



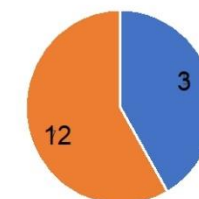
Zona de mas actividad sismica



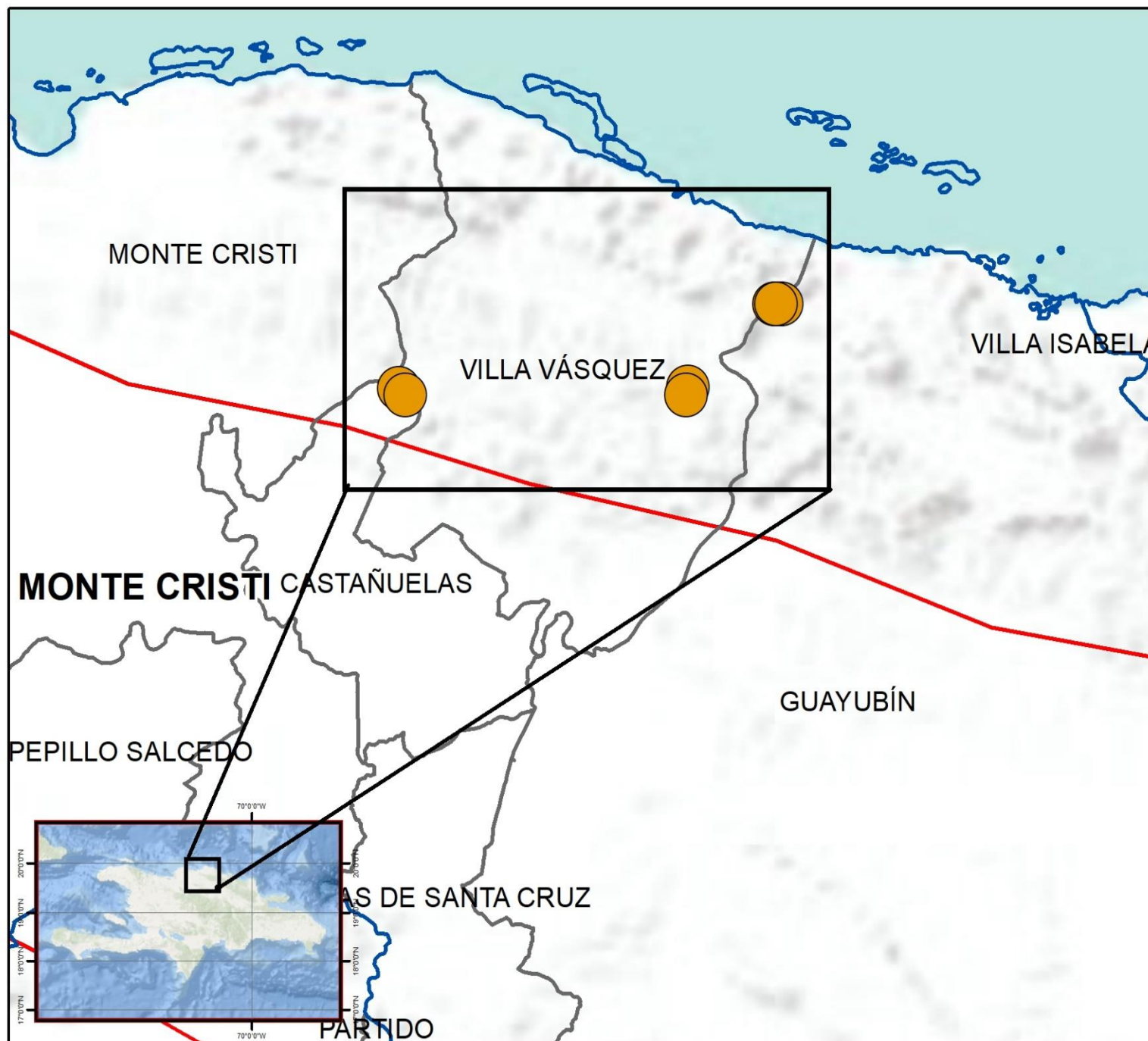
Escala: 1:500,000

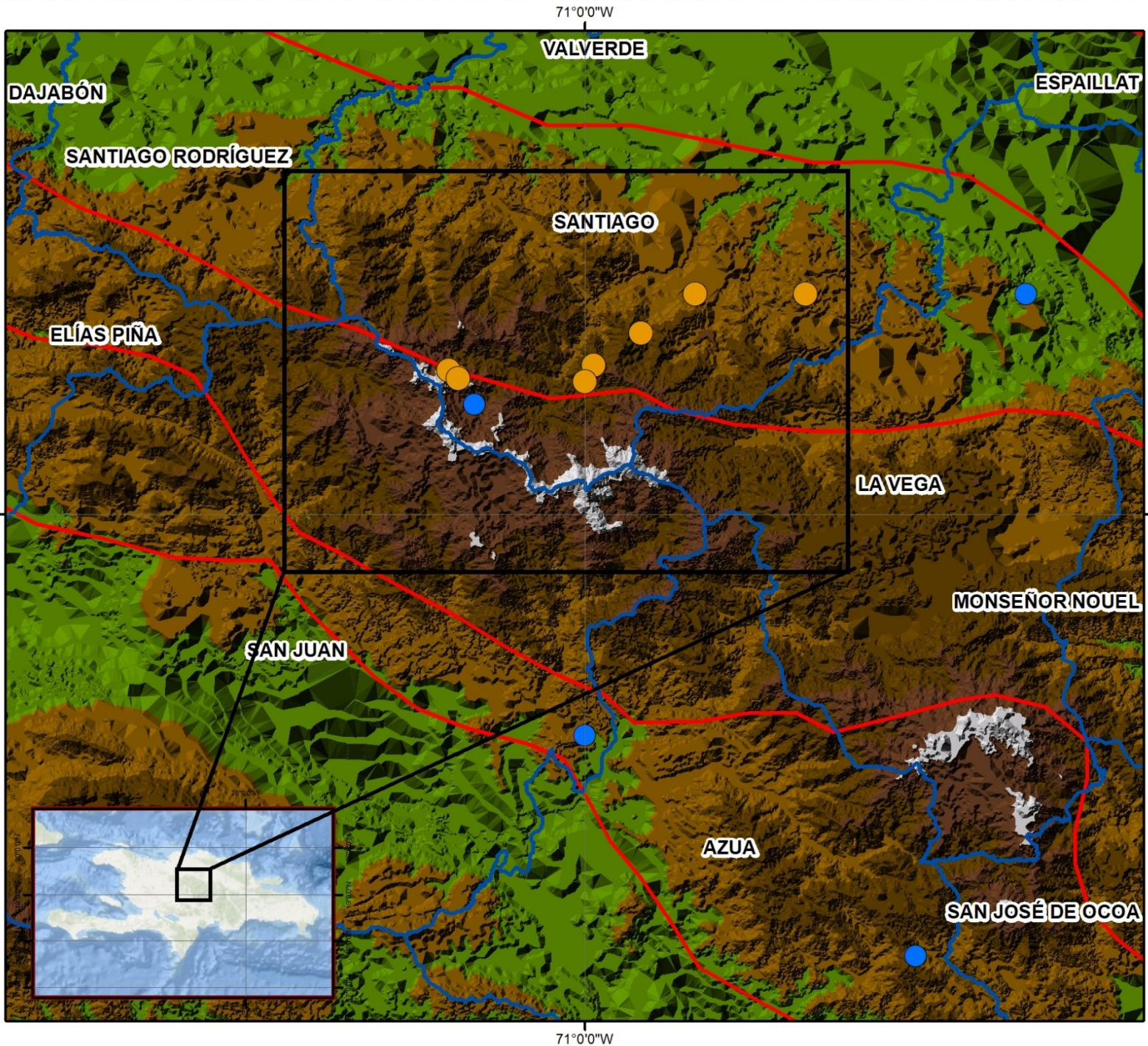


Total de Sismicidad

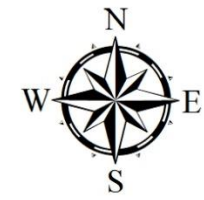


■ Sismo 2.0 a 2.9 ■ Sismo 3.0 a 3.9



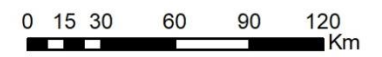


Zona de mas actividad sismica



Magnitud	
●	M = > 6.0
●	M = 5.0 a 5.9
●	M = 4.0 a 4.9
●	M = 3.0 a 3.9
●	M = 2.0 a 2.9

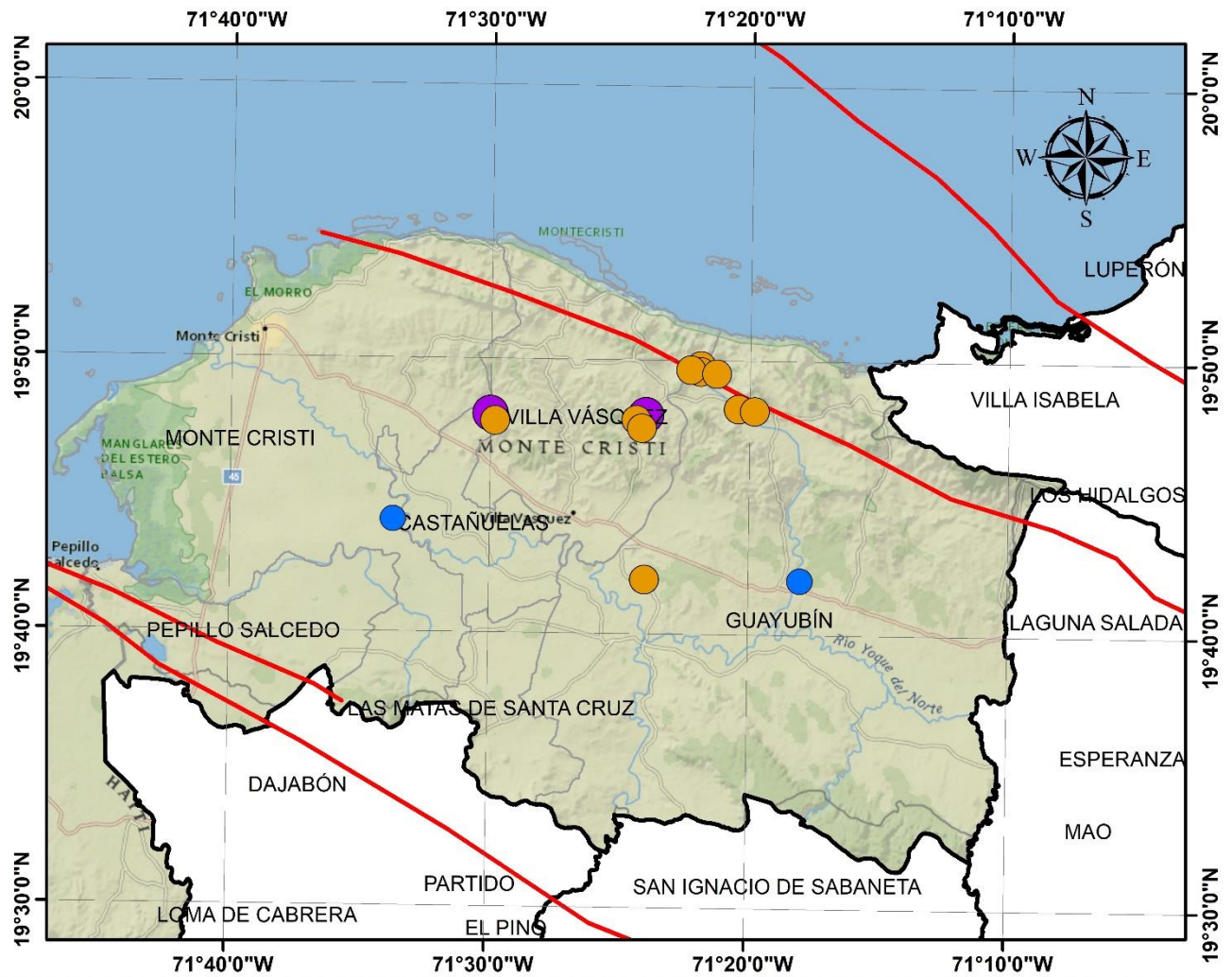
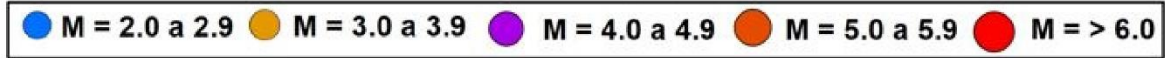
Escala: 1:500, 000

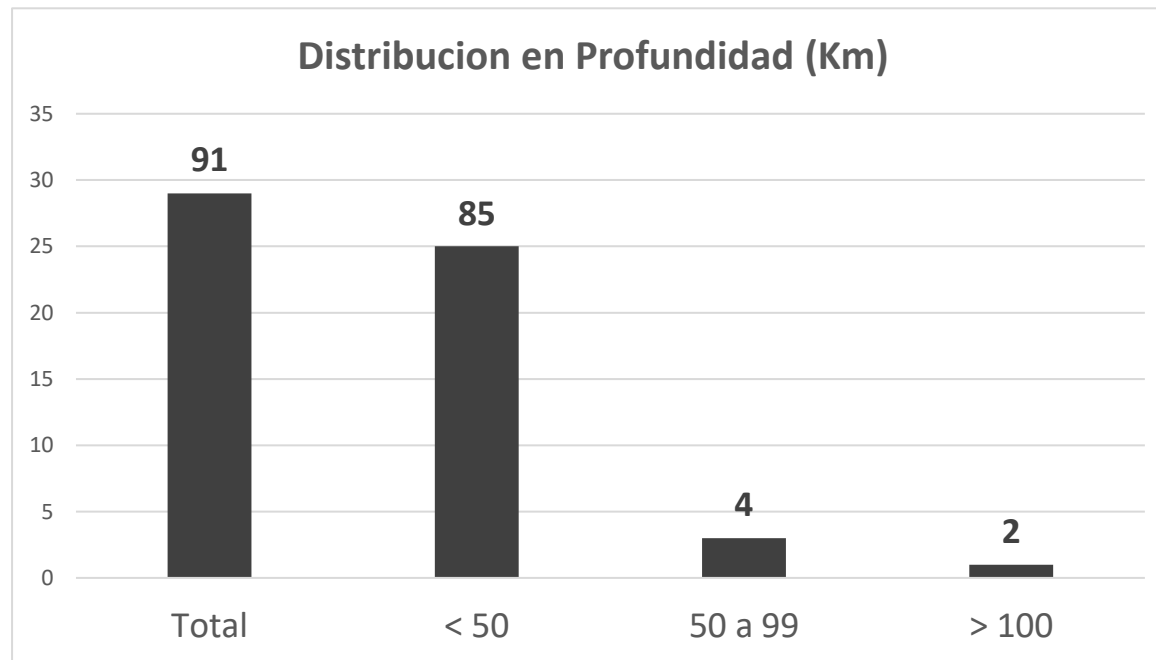
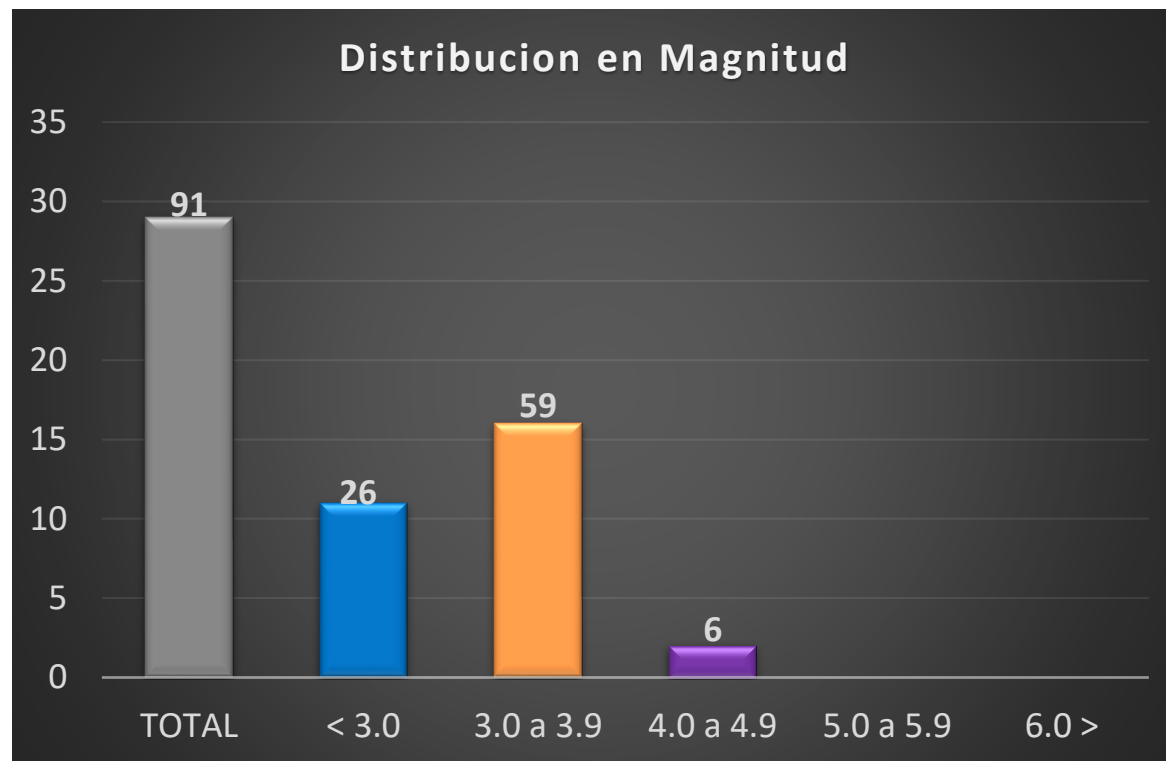




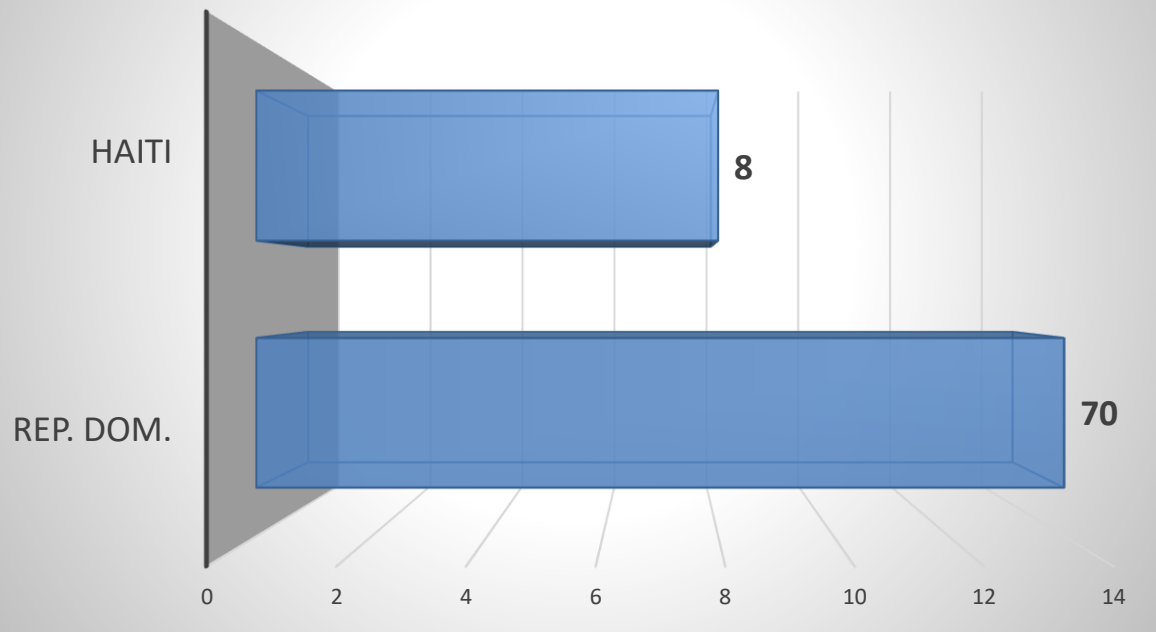
Reporte Sismológico Preliminar

Magnitud





Distribucion por Region



Supervisión Técnica:

Ing. Julio Bautista
Enc. Div. de Sismología

Aprobado Por:

Ing. Edwin García Cocco
Director Ejecutivo