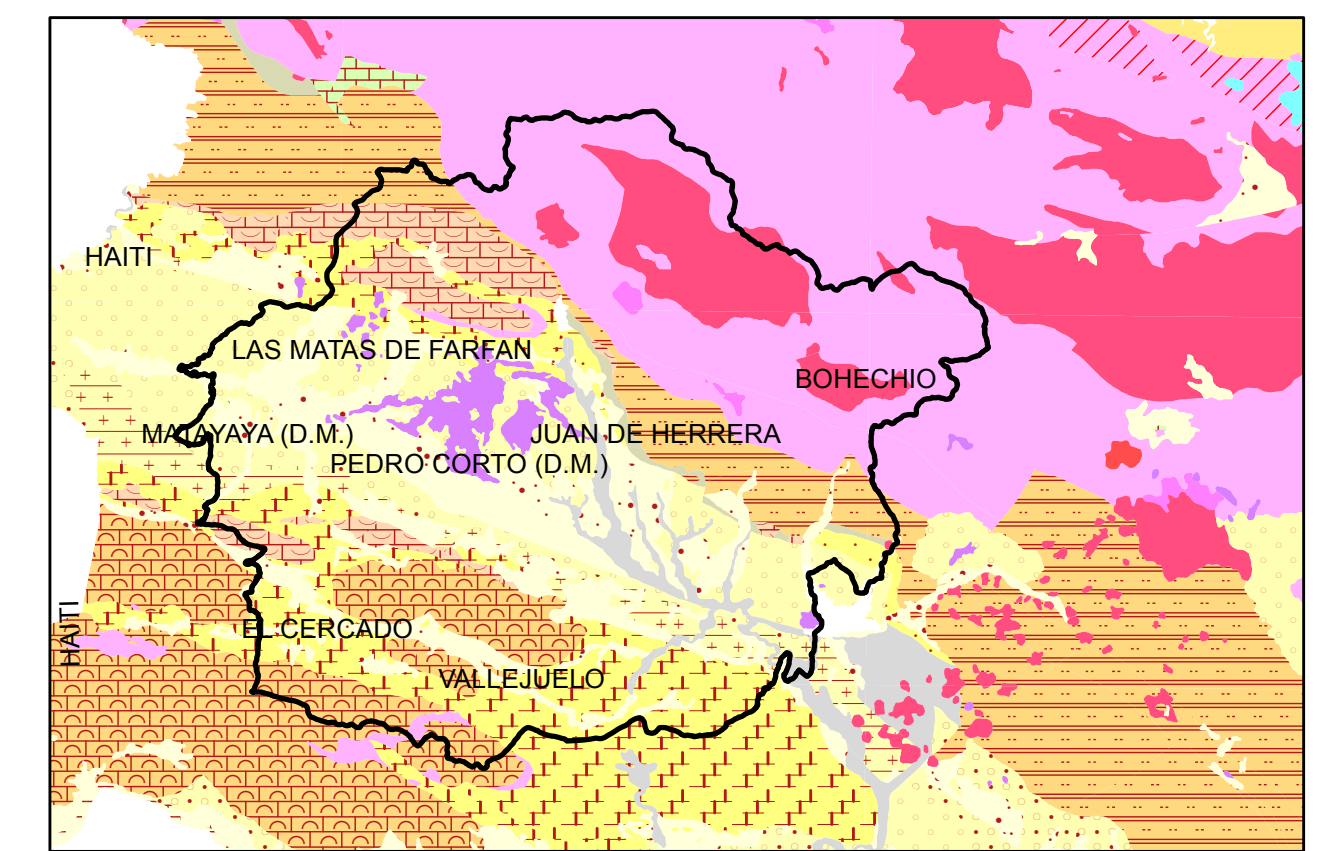


MAPA DE YACIMIENTOS E INDICIOS MINEROS Y RECURSOS ENERGETICOS

Esquema Geológico Regional



Escala 1:750,000



PROVINCIA SAN JUAN

MINERALES METALICOS

Generalidades

Las manifestaciones de minerales metálicos detectadas hasta el presente no son muy numerosas y se concentran en el sector nororiental de la Provincia de San Juan, en el seno de la Cordillera Central, en donde se han señalado indicios de minerales Ferrocupríferos con preciosos accesorios. En la cuenca superior del Río Yaque del Sur dichos indicios han sido estudiados con métodos geológicos, geoquímicos y perforaciones ocasionales, pero los resultados no han sido demasiado alentadores.

También se han señalado indicios de minerales de Cobre en otras zonas de la Cordillera Central, situada más al Oeste, sin embargo, las investigaciones realizadas han sido poco detalladas y no permiten una clara idea de la importancia de los depósitos.

Mineral y/o Recurso	Localización Actual	Importancia Actual	Importancia Potencial y/o Limitaciones	Recomendaciones
Yacimientos ferrocupríferos con preciosos accesorios.	Cuenca alta del Río Yaque del Sur, Carrizal de Guajo de Dulce, Loma Tasajera.	Ninguna.	Mena con potencial de investigaciones para Cobre, Oro y determinar la potencialidad de los depósitos.	Continuar con las investigaciones para determinar la potencialidad de los depósitos.
Minerales cupríferos.	La Guama.	Ninguna.	Tenores moderados. Acceso difícil. Posible mena de Cobre.	Realizar investigaciones para determinar la potencialidad real de los indicios.

MINERALES NO METALICOS

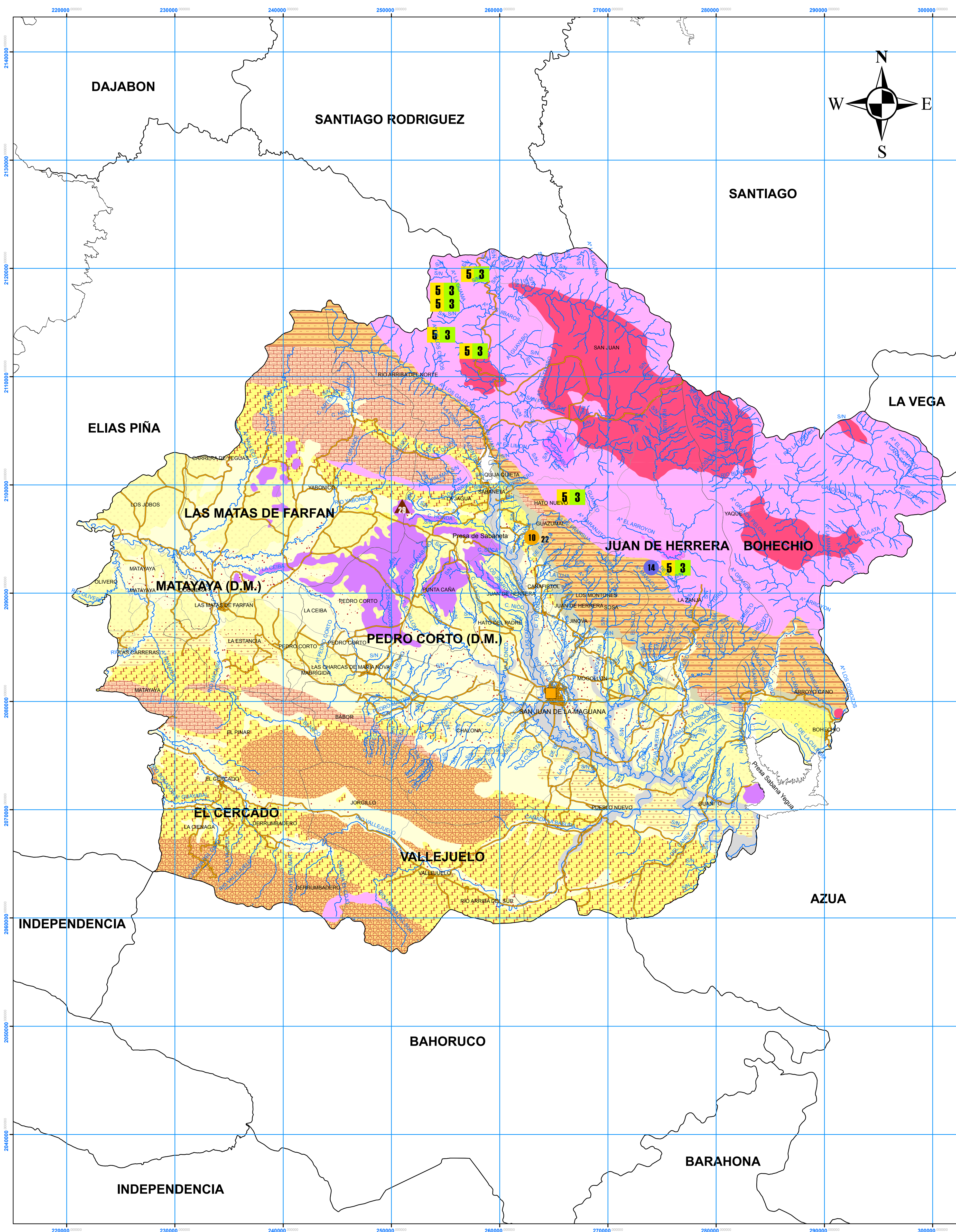
Generalidades

Entre los minerales no metálicos en la Provincia de San Juan se destacan por su importancia los depósitos de Rocas Calizas y Conglomerados Calcareos, especialmente en el Sur de la Provincia, en el seno de la Sierra de Neiba, constituida en gran parte por rocas carbonatadas.

Se realizan también extracciones de materiales para Agregados de canteras de diferentes tipos de rocas y de cauces fluviales.

Pueden señalarse además algunos depósitos de Rocas Ornamentales, cuya importancia aparenta ser limitada, pues existen Areniscas compacta metamorfozadas (Lajas de nombre comercial), un depósito de Travertino. No se registra ninguna actividad extractiva notable.

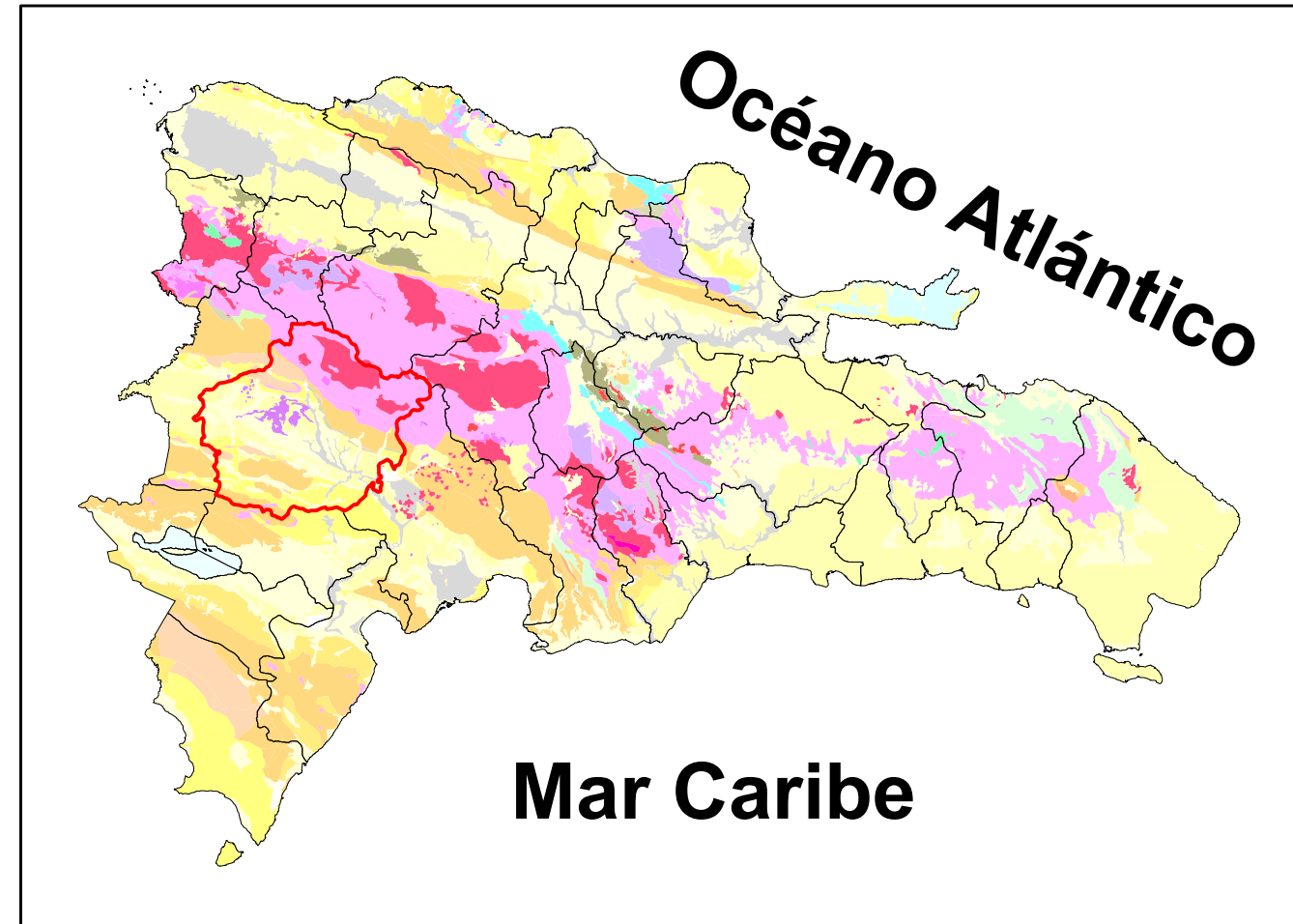
PROVINCIA SAN JUAN



Escala 1:170,000
 Proyección y Cuadrícula U.T.M. - WGS 1984 Huso 18N
 Cartografía Geológica, a Escala 1:170,000

Realizado por: Servicio Geológico Nacional (2011 - 2012)
 Autor: Ing. Ismael Rodríguez Reyes
 Cartografiado por: Carlos Vladimir Peña Jiménez
 Supervisión Técnica: Ing. Santiago J. Muñoz T.

Esquema de Ubicación de la Provincia Dentro del Mapa Geológico General de la República Dominicana, Escala 1:250.000.



LEYENDA

Recursos Metálicos

3 Cobre

5 Oro y Plata

Rocas Ornamentales

10 Caliza

14 Travertino

Rocas y Minerales Industriales

22 Arcilla

28 Rocas Volcánicas

Datos Generales

- Provincia.
- Provincias Limitrofes.
- Municipios y Distritos Municipales.
- Secciones.
- Poblados.
- Hidrografía.
- Carreteras Principales.

Mineral y/o Recurso	Localización	Importancia Actual	Importancia Potencial y/o Limitaciones	Recomendaciones
Roca Calizas Conglomerados Calcareos.	En numerosas localidades, especialmente en el Sur de la provincia.	Canteras artesanales para la extracción de materiales.	Reservas abundantes. Para todas las aplicaciones del carbonato de calcio. Lejanía de los centros de consumo importantes.	Fomentar a los inversionistas nacionales y extranjeros para la explotación. Velar sobre el minado y la Ecología.
Rocas Ornamentales.	Vallejuelo.	Ninguna.	Canteras artesanales. Fuente de ingreso adicional de Ecología.	Incentivar las actividades mineras sobre la Ecología.
Ámbar.	Sabanaeta.	Ninguna.	Curiosidad mineralógica.	No realizar inversiones públicas.

RECURSOS ENERGETICOS

Generalidades

Los recursos energéticos son escasos y se limitan a manantiales de Aguas Termales Sulfitosas en el sector oriental. Sin embargo muchas partes de la provincia han sido afectadas por actividades volcánicas Plio-Pleistocenas, por tal motivo podrían ameritar investigaciones adicionales para detectar eventuales anomalías Geotérmicas.

Mineral y/o Recurso	Localización	Importancia Actual	Importancia Potencial y/o Limitaciones	Recomendaciones
Geotermia.	El Océano.	Baños medicinales.	Área con potencial Geotérmico.	Incentivar a los empresarios nacionales o extranjeros para investigar las posibilidades Geotérmicas del área. Velar sobre la Ecología.
Hidrocarburos.	Sector occidental del Valle del Río Macaná.	Ninguna.	Posible fuente de Hidrocarburos.	Investigaciones costosas y de alta tecnología.