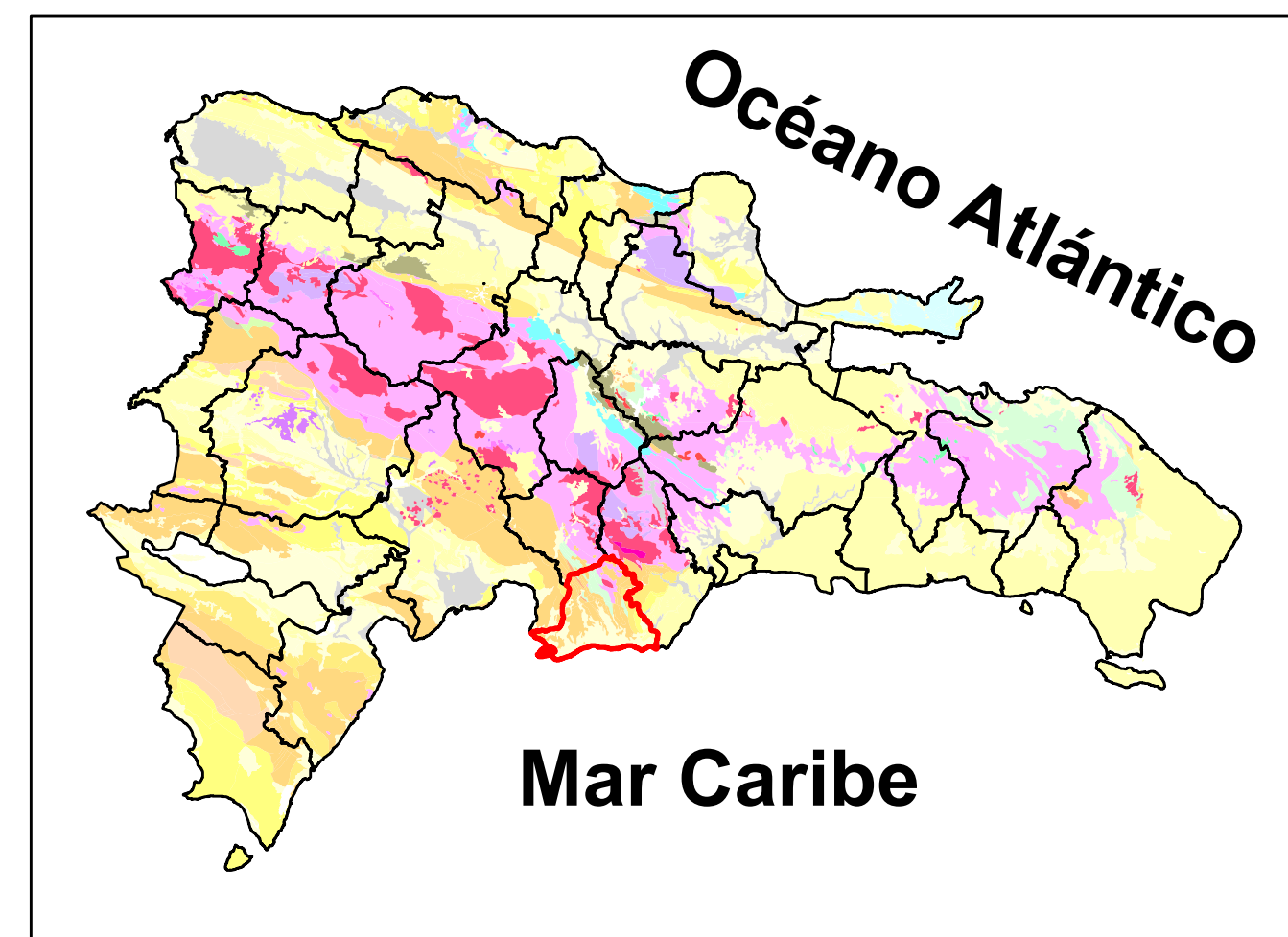


MAPA DE YACIMIENTOS E INDICIOS MINEROS Y RECURSOS ENERGETICOS

Esquema de Ubicación de la Provincia Dentro del Mapa Geológico General de la República Dominicana, Escala 1:250.000.



LEYENDA

Recursos Metálicos

- 3 Cobre
- 5 Oro y Plata

Rocas Ornamentales

- 9 Arenisca
- 10 Caliza

Rocas y Minerales Industriales

- 20 Sílice
- 31 Lutita
- 22 Arcilla

Datos Generales

- Provincia.
- Provincias Limítrofes.
- Municipios y Distritos Municipales.
- Secciones.
- Poblados.
- Hidrografía.
- Carreteras Principales.

RECURSOS ENERGETICOS

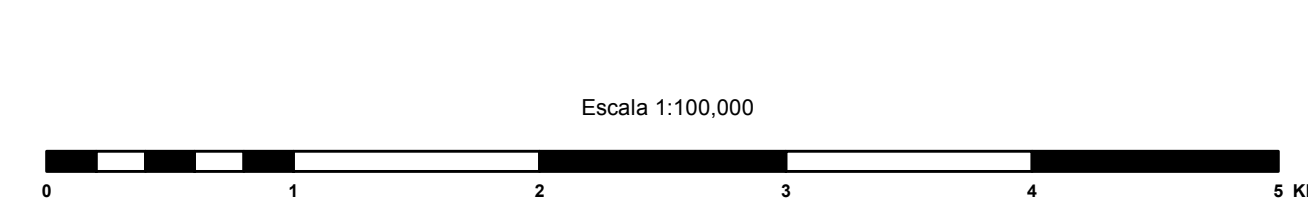
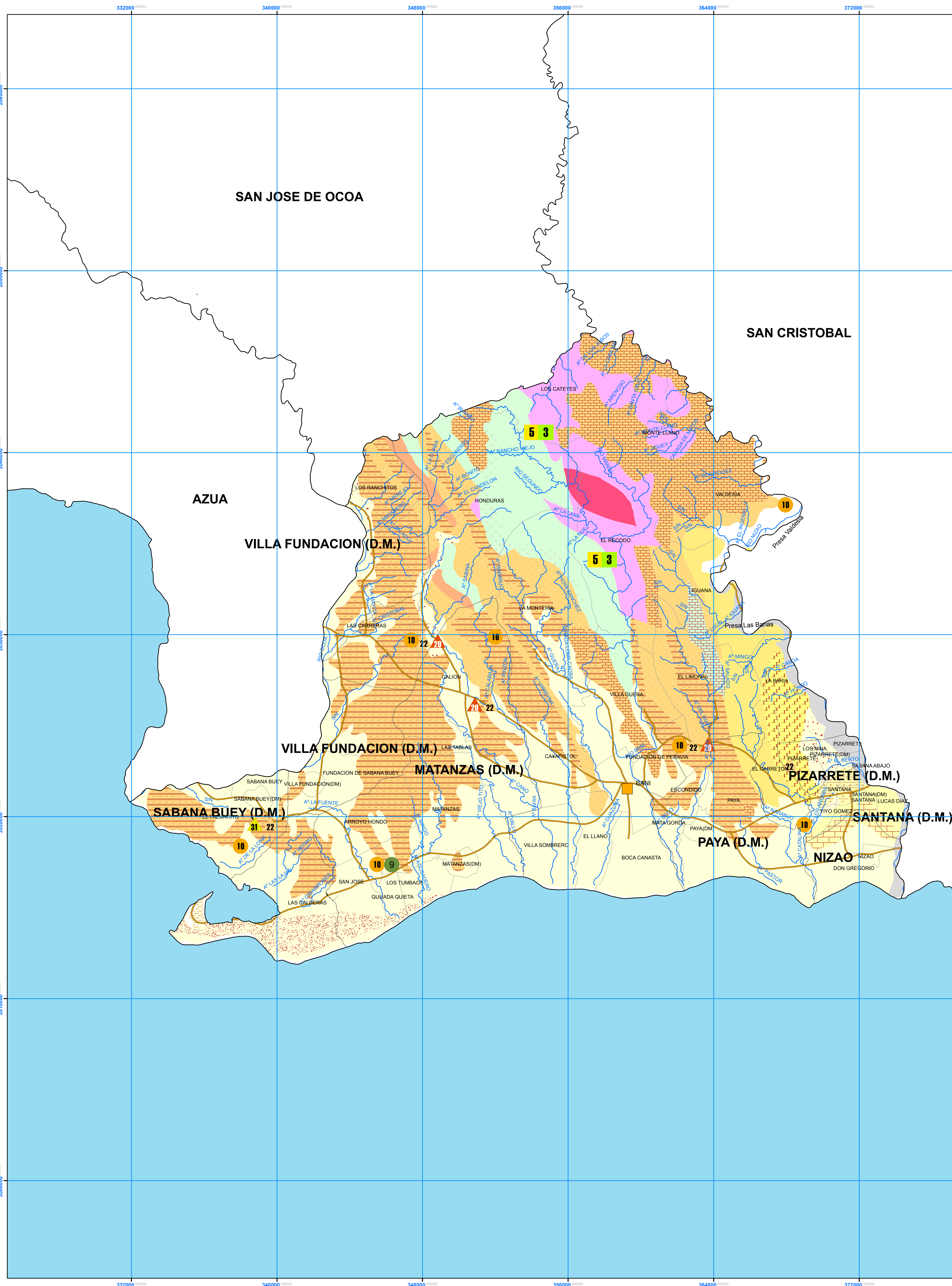
Generalidades

En la Provincia Peravia no se han detectado indicios importantes de recursos energéticos, pues solamente se señalan pequeñas manifestaciones de Carbón (Lignito), en el sector Noroccidental, cuya explotación sería imposible debido a la pequeña cantidad de material y a las dificultades de acceso del área, ubicada en el seno de la Cordillera Central.

En relación a la presencia de Hidrocarburos, el área presenta características potencialmente favorables, tanto en la zona Sur, donde los Ríos Nizao, Bani y Ocoa han sedimentado considerables depósitos aluviales, como en la plataforma continental aldata. Serían necesarios estudios detallados y sofisticados, para definir la potencialidad del área en cuanto a los depósitos de Hidrocarburos.

Mineral y/o Recurso	Localización	Importancia Actual	Importancia Potencial y/o Limitaciones	Recomendaciones
Carbón (Lignito).	Palo de Sabana, Sabana El Cercado.	Ninguna.	Aparentemente ninguna. Albergamientos pequeños. Accesibilidad difícil.	No realizar inversiones públicas.
Hidrocarburos.	Parte meridional de la provincia. Plataforma continental.	Ninguna.	Posible fuente de Hidrocarburos. Investigaciones Fomentar las investigaciones por parte de Compañías/Emresas privadas u organismos internacionales. Velar sobre la Ecología.	No realizar inversiones por parte del Gobierno Nacional. Fomentar las investigaciones por parte de Compañías/Emresas privadas u organismos internacionales. Velar sobre la Ecología.

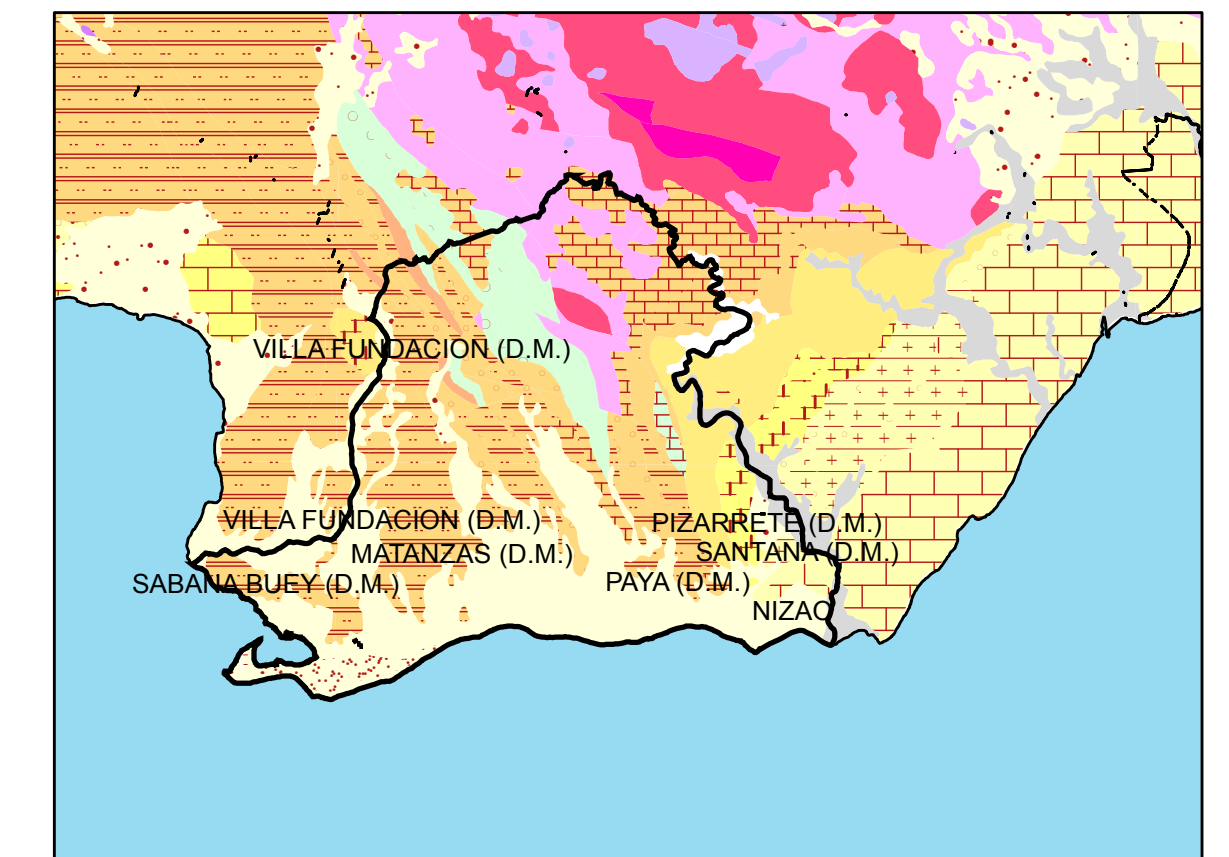
PROVINCIA PERAVIA



Proyeccion y Cuadrícula U.T.M. - WGS 1984 Huso 19N
 Cartografía Geológica, a Escala 1:100,000

Realizado por: Servicio Geológico Nacional (2011 - 2012)
 Autor: Ing. Jesús Rodríguez Reyes
 Cartografiado por: Carlos Vladimir Peña Jiménez
 Supervisión Técnica: Ing. Santiago J. Muñoz T.

Esquema Geológico Regional



Escala 1:500.000

- Aluviones, Terrazas Bajas.
- Marisma (Manglares).
- Depósitos Cuaternarios Indiferenciados.
- Depósitos Fluviales, Terrazas.
- Dunas.
- Caliza Arrecifal, Arena, Conglomerado.
- Marga con Intercalaciones de Bancos Delgados de Caliza Arenosa (Tipo Fm. Villa Trina).
- Marga con Intercalaciones de Conglomerado.
- Areniscas y Margas Arenosas: con Intercalaciones de Conglomerados; Olistolitos; Calizas Pelágicas en Bancos Delgados, de Color Gris a Violeta; Flysch.
- Caliza, en parte Arenosa, de Diferentes Colores.
- Caliza, Marga.
- Conglomerado (Tipo Fm. Don Juan).
- Conglomerado (Tipo Fm. Don Juan).
- Tonalita.
- Arenisca, Marga, Caliza.
- Marga con Intercalaciones de Calcarenita (Tipo Fm. Sombrerito).
- Rocas Magmáticas y Volcano-Sedimentarias; Predominantemente Originadas en Arco de Islas (Tipo Fms. Tiroo, Duarte). Metamorfismo en Zonas de Contacto con Cuerpos Intrusivos, p.ej. Tonalita.

PROVINCIA PERAVIA

MINERALES METALICOS

Generalidades

En la Provincia Peravia se han encontrado algunos indicios de minerales metálicos, ninguno de los cuales parece presentar una envergadura considerable. Los principales son los indicios de minerales cupríferos y ferro-cupríferos, que aparecen en distintas zonas de la parte Norte y Centro de la Provincia, en el seno de la Cordillera Central. Solamente en el valle del Río Bani se han realizado investigaciones de cierto detalle, con métodos geológicos, geoquímicos y perforaciones. Harían falta realizar investigaciones mucho más amplias, para determinar la real importancia de éstos indicios, así como la eventual presencia de metales preciosos.

Las Arenas Ferro-titaníferas presentes en las playas de Las Calderas, no parecen presentar la importancia económica que justifican los estragos a la Ecología, que acarrearía su explotación, ya que conllevaría la destrucción de las playas y de los campos de dunas.

Mineral y/o Recurso	Localización Actual	Importancia Actual	Importancia Potencial	Recomendaciones
Minerales y El Recodo, cupríferos y Valle del Río Nizao (Jigitey).	El Recodo.	Ninguna.	Posible mena de Cobre. Preciosos eventuales. Reservas no determinadas. Indicios diseminados.	Realizar investigaciones con finalidad de definir y cuantificar las reservas no mineralizadas.
Arenas ferro-titaníferas.	Las Calderas, Matanzas.	Ninguna.	Posible mena de minerales Ferro-titaníferos. Posibles datos a la Ecología.	No realizar inversiones públicas. Vigilar atentamente cualquier extracción, para evitar daños Ecológicos.

MINERALES NO METALICOS

Generalidades

Entre los minerales no metálicos se cuentan las Rocas Calizas que afloran en numerosos lugares, especialmente en el Sur de la provincia. Además, es muy considerable la extracción de materiales para agregados, tanto de canteras como de cauces fluviales, especialmente en el Río Nizao. Un caso especial, muy conocido, es la explotación de los cordones de las Dunas de Las Calderas, integrados por materiales arenosos finos, bien seleccionados y muy apreciados por parte de los constructores.

Otros yacimientos de un cierto interés son los materiales arcillosos utilizados en la industria de la cerámica.

Mineral y/o Recurso	Localización Actual	Importancia Actual	Importancia Potencial y/o Limitaciones	Recomendaciones
Rocas Calizas y Conglomerados de Calzáros.	Algunos lugares, especialmente en el Sur de la provincia.	Canteras artesanales para la extracción de materiales.	Para algunas aplicaciones del carbonato de calcio.	Velar sobre el minado y la Ecología.
Arenas de Dunas.	Las Calderas, Matanzas.	Explotación de canteras para la construcción. La explotación para materiales de construcción.	Fuente de arena para la construcción. La explotación representa una amenaza para la Ecología.	Reglamentar la explotación de las arenas. Vigilar atentamente por parte de la Ecología.
Materiales Arcillosos.	Arroyo Limón, Sabana Buey.	Explotación artesanal y semi-mecanizada para las industrias de eventual incremento de Cerámicas.	Los mismos usos actuales. Las reservas considerables para la producción. Cuidadosidad mineralógica.	Continuar la explotación actual. Velar sobre el minado y la Ecología.
Barriña	Recodo.	Ninguna.	No realizar inversiones públicas. Fomentar los inversionistas privados.	