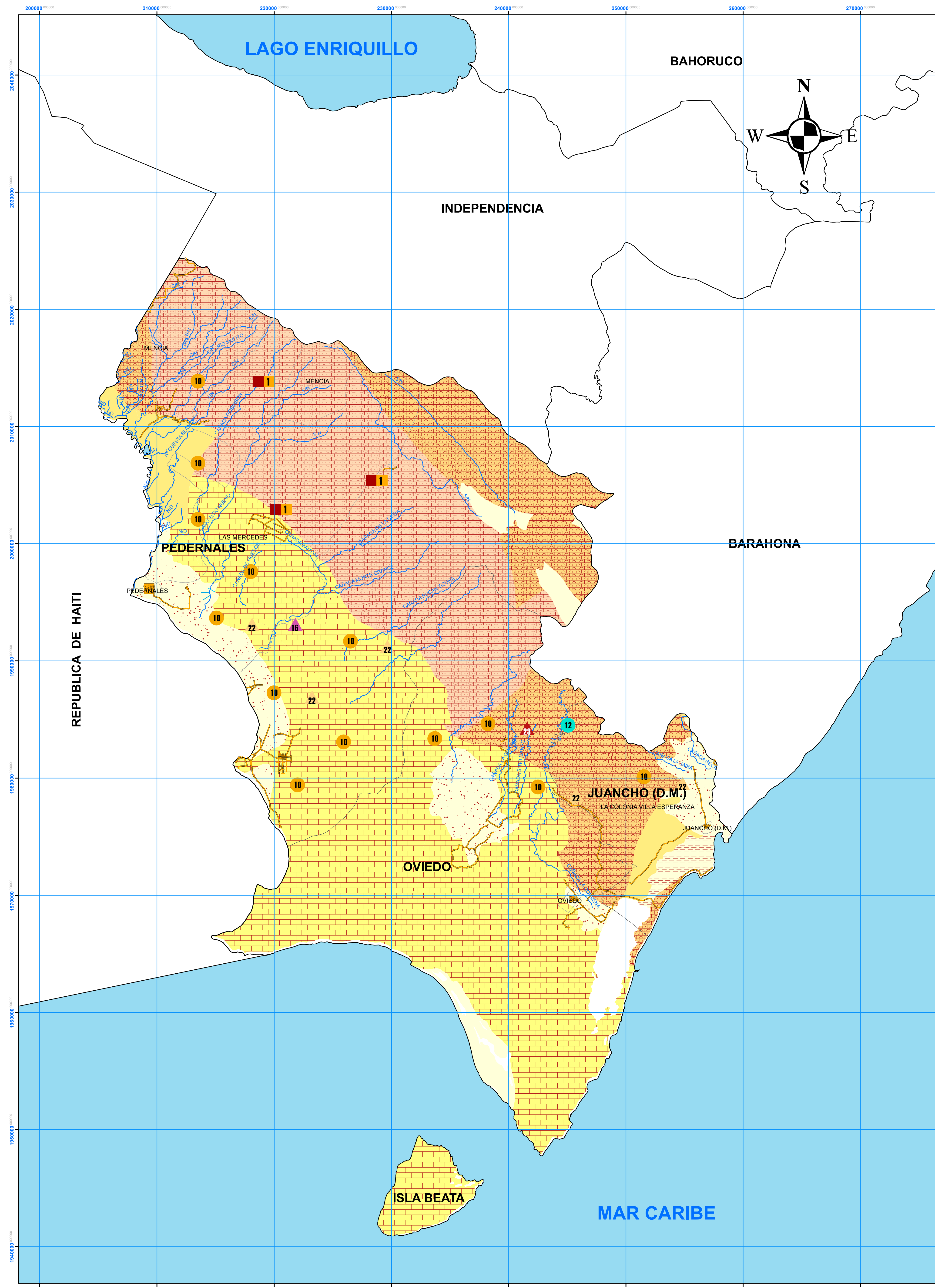
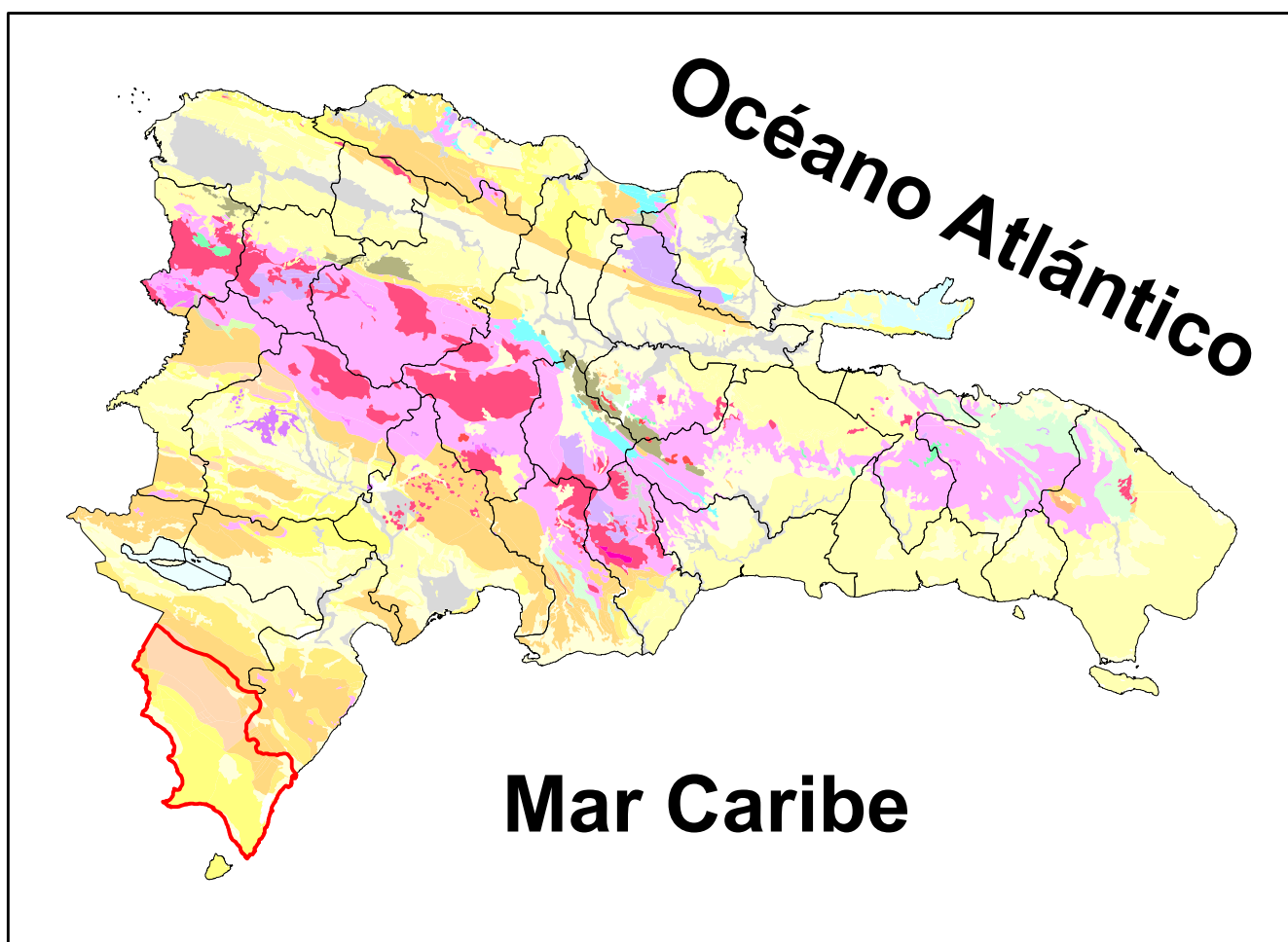


# MAPA DE YACIMIENTOS E INDICIOS MINEROS Y RECURSOS ENERGETICOS

## PROVINCIA PEDERNALES



Esquema de Ubicación de la Provincia Dentro del Mapa Geológico General de la República Dominicana, Escala 1:250.000.



### LEYENDA

#### Recursos Metálicos

1 Bauxita

#### Rocas Ornamentales

10 Caliza

12 Mármol

#### Rocas y Minerales Industriales

16 Margas

23 Arena Silíceas

22 Arcilla

#### Datos Generales

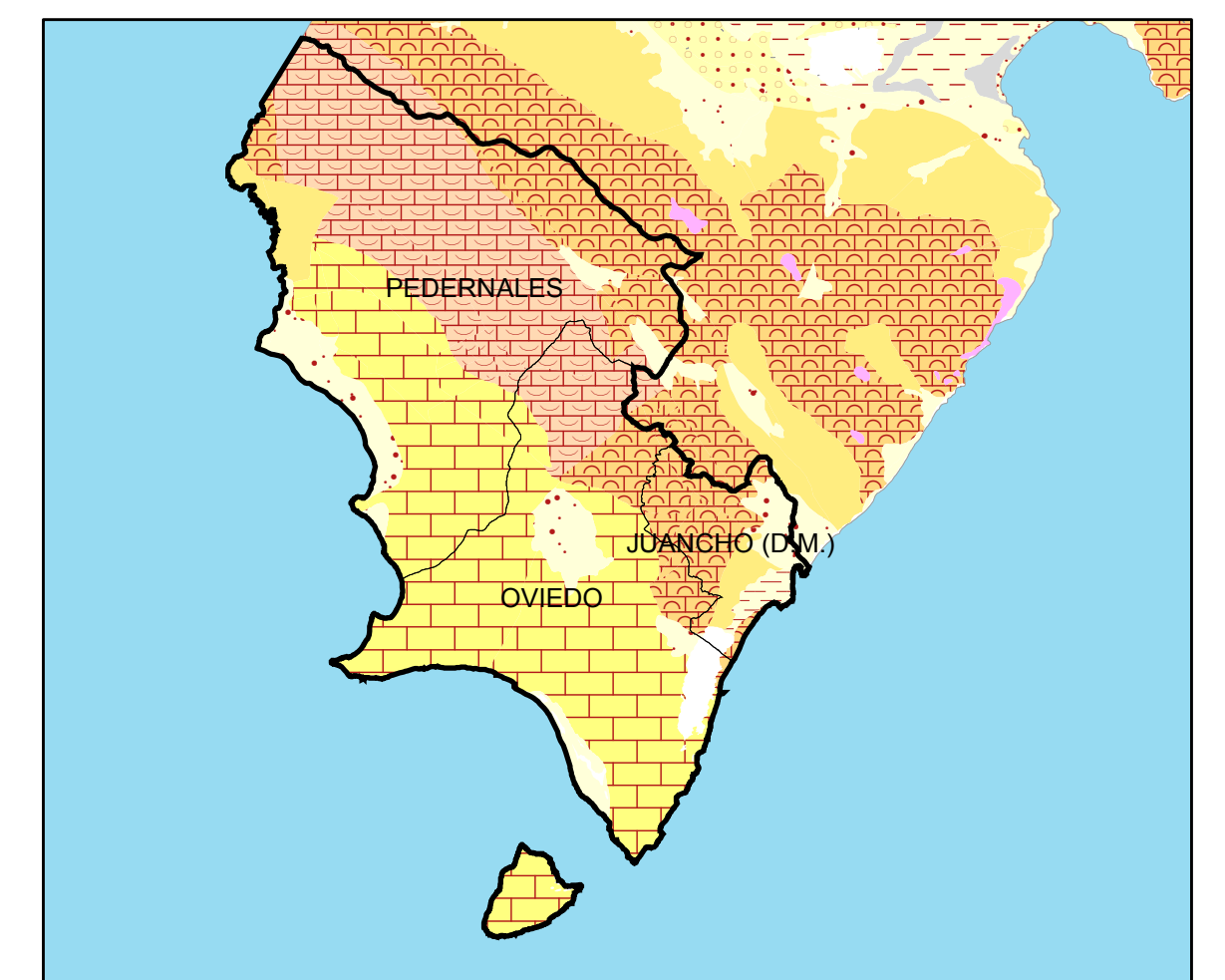
- Provincia.
- Provincias Limítrofes.
- Municipios y Distritos Municipales.
- Secciones.
- Poblados.
- Hidrografía.
- Carreteras Principales.

#### RECURSOS ENERGETICOS

##### Generalidades

En la actualidad, no se han señalado indicios de recursos energéticos de ningún tipo en esta Provincia de Pedernales. La litología calcárea en casi la totalidad del área, no es favorable para las manifestaciones de carbones. No se conocen investigaciones detalladas acerca de las posibilidades en el campo de los Hidrocarburos.

#### Esquema Geológico Regional



Escala 1:700,000

- Marisma (Manglares).
- Depósitos Cuaternarios Indiferenciados.
- Abanicos y Talud.
- Depósitos Fluviales, Terrazas.
- Caliza Margosa y Marga Carbonatada, de Color Crema a Blanco (con Pedernal).
- Caliza Cársica de Color Rojiza, con Ocurrencias de Caliza Blanca Subordinada, Facies Nerítica.
- Caliza Blanca, en Parte Porosa, Facies Nerítica. (Tipo Fm. Neiba).
- Caliza en Bancos de Espesores Variables con Nódulos e Intercalaciones de Pedernal, de Color Blanco-Crema. (Tipo Fm. Neiba).

#### PROVINCIA PEDERNALES

##### MINERALES METALICOS

##### Generalidades

En la Provincia de Pedernales los únicos yacimientos de minerales metálicos señalados hasta la fecha son los de Bauxita, que en las décadas pasadas fueron explotados con métodos mecanizados por la Alcoa Exploración Company y actualmente por Cementos Andino S.A., dichos yacimientos que han sido evaluados con métodos geológicos, geoquímicos y perforaciones, tienen considerables reservas probadas y además reservas inferidas posiblemente mayores y constituyen uno de los pilares de la Minería Dominicana. Además en otras partes de la provincia, siempre en el seno de la Sierra de Bahoruco, existen considerables afloramientos de suelos Bauxíticos que podrían convertirse en el futuro en menas explotables, dependiendo de las condiciones del Mercado Mundial del Aluminio.

Mineral y/o Recurso	Localización Actual	Importancia y/o Limitaciones	Importancia Potencial	Recomendaciones
Bauxita.	Las Mercedes. Matico-Abeja. Acetillar. Canote. Pelempito.	Explotación mecanizada. Notable aporte a la Economía Nacional.	La misma importancia actual. Posibilidad de aumentar las reservas inferidas. Dependencia del precio del Aluminio en el mercado mundial.	Continuar la explotación actual. Buscar nuevos mercados. Continuar con la evaluación de las reservas inferidas. Velar sobre el minado y precio de la ecología.

##### MINERALES NO METALICOS

##### Generalidades

Las Rocas Calizas y los Conglomerados Calcáreos ocupan enormes extensiones, tanto en la Sierra de Bahoruco como en el promontorio de Barahona, en la extremidad meridional.

Las reservas son inagotables, pero la calidad y pureza de las rocas calizas varían bastante de un lugar a otro. Las principales limitaciones son la ubicación periférica de la provincia de Pedernales, con relación a los grandes centros de consumo, la topografía escarpada y la escasez de vías de comunicación en gran parte del área.

Mineral y/o Recurso	Localización	Importancia Actual	Importancia Potencial y/o Limitaciones	Recomendaciones
Rocas Calizas y Conglomerados Calcáreos.	Gran número de lugares, especialmente en la parte septentrional de la Provincia.	Canteras para extracción de materiales.	Gran abundancia. Para algunas aplicaciones del carbonato de calcio. Acceso difícil. Lejanía de los centros de consumo.	Velar sobre el tipo de minado y la Ecología.