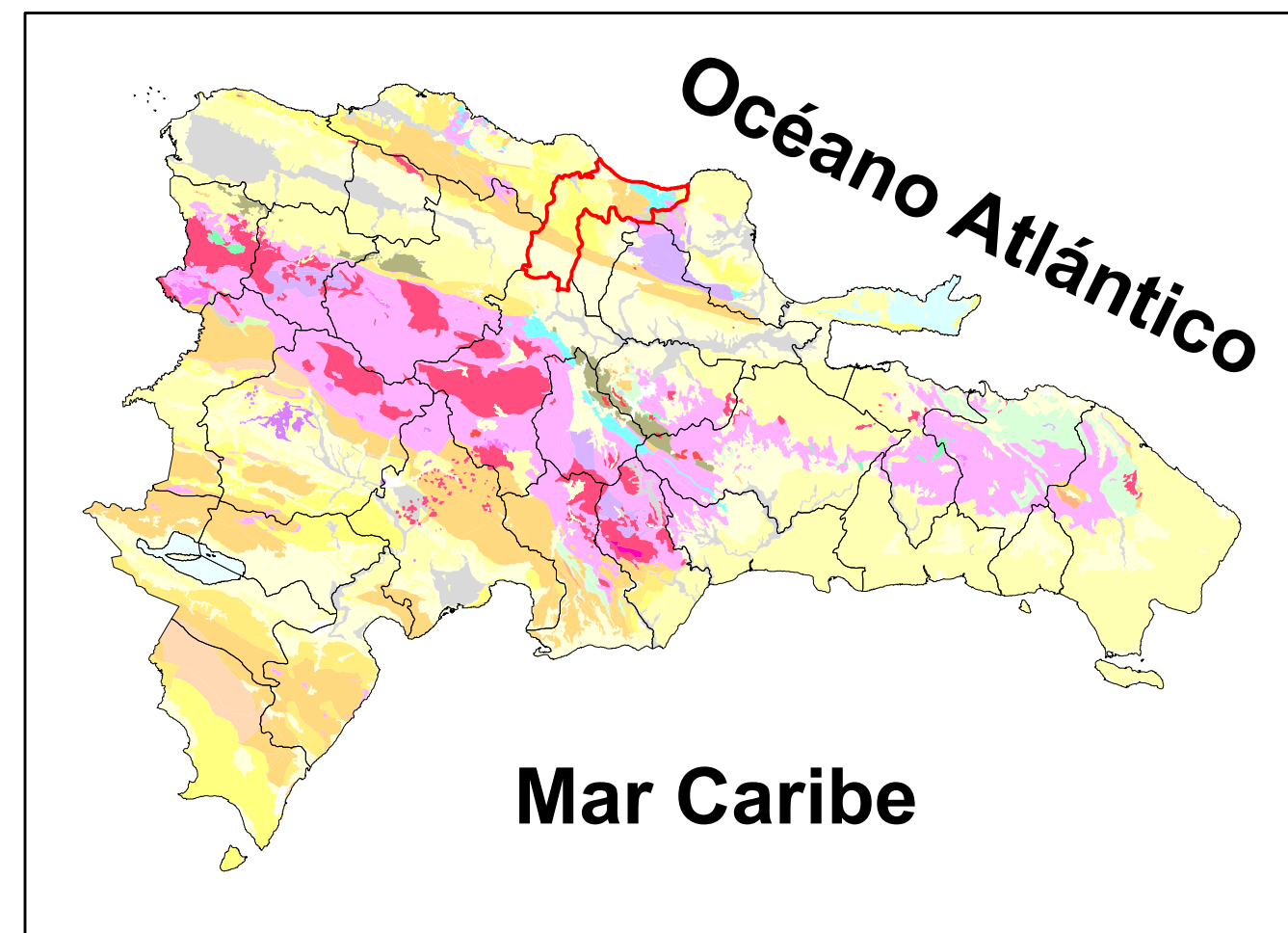


MAPA DE YACIMIENTOS E INDICIOS MINEROS Y RECURSOS ENERGETICOS

Esquema de Ubicación de la Provincia Dentro del Mapa Geológico General de la República Dominicana, Escala 1:250.000.



Recursos Metálicos

- 3** Cobre
- 5** Oro y Plata

Rocas Ornamentales

- 10** Caliza

Datos Generales

- Provincia.
- Provincias Limítrofes.
- Municipios y Distritos Municipales.
- Secciones.
- Poblados.
- Hidrografía.
- Carreteras Principales.

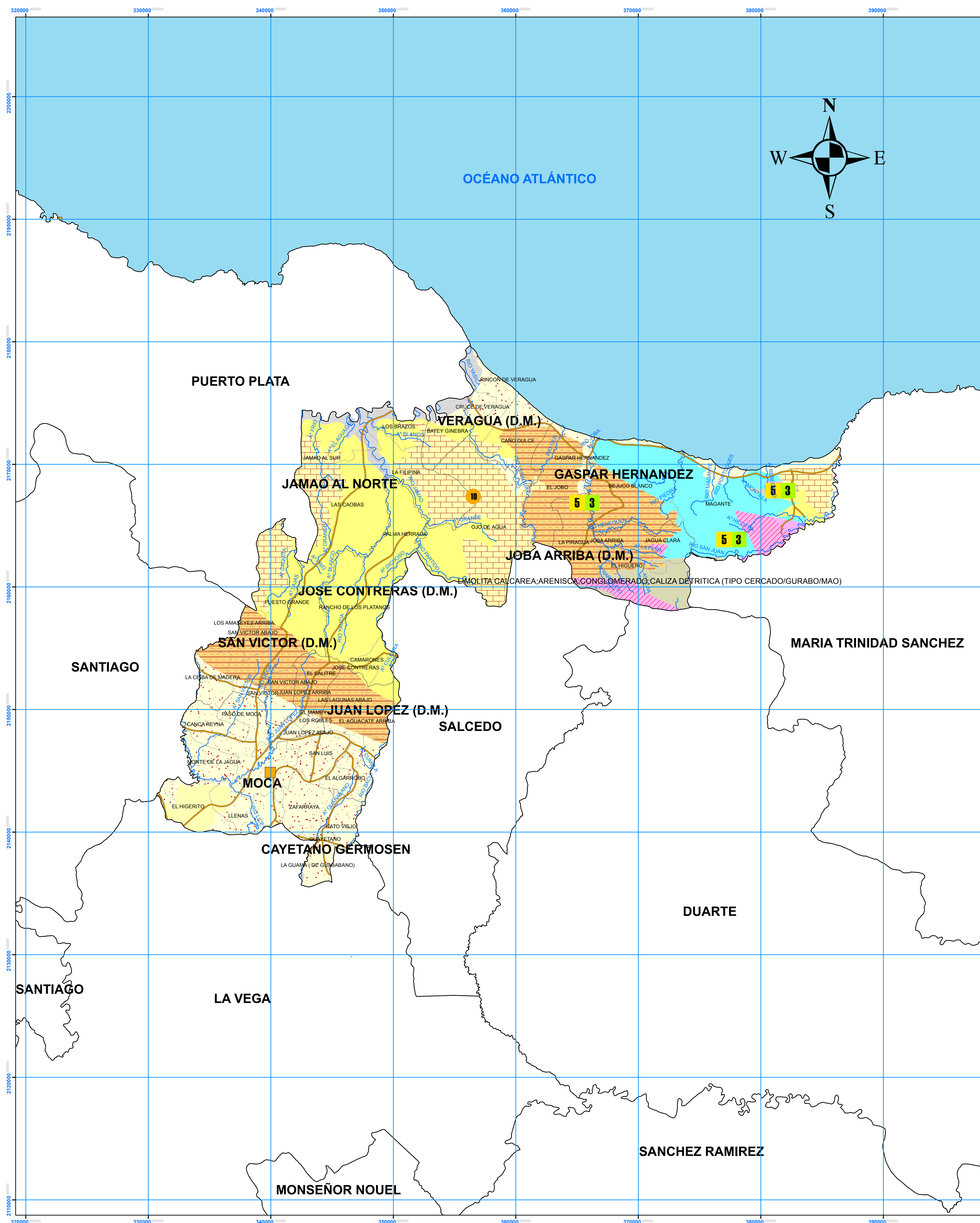
RECURSOS ENERGETICOS

Generalidades

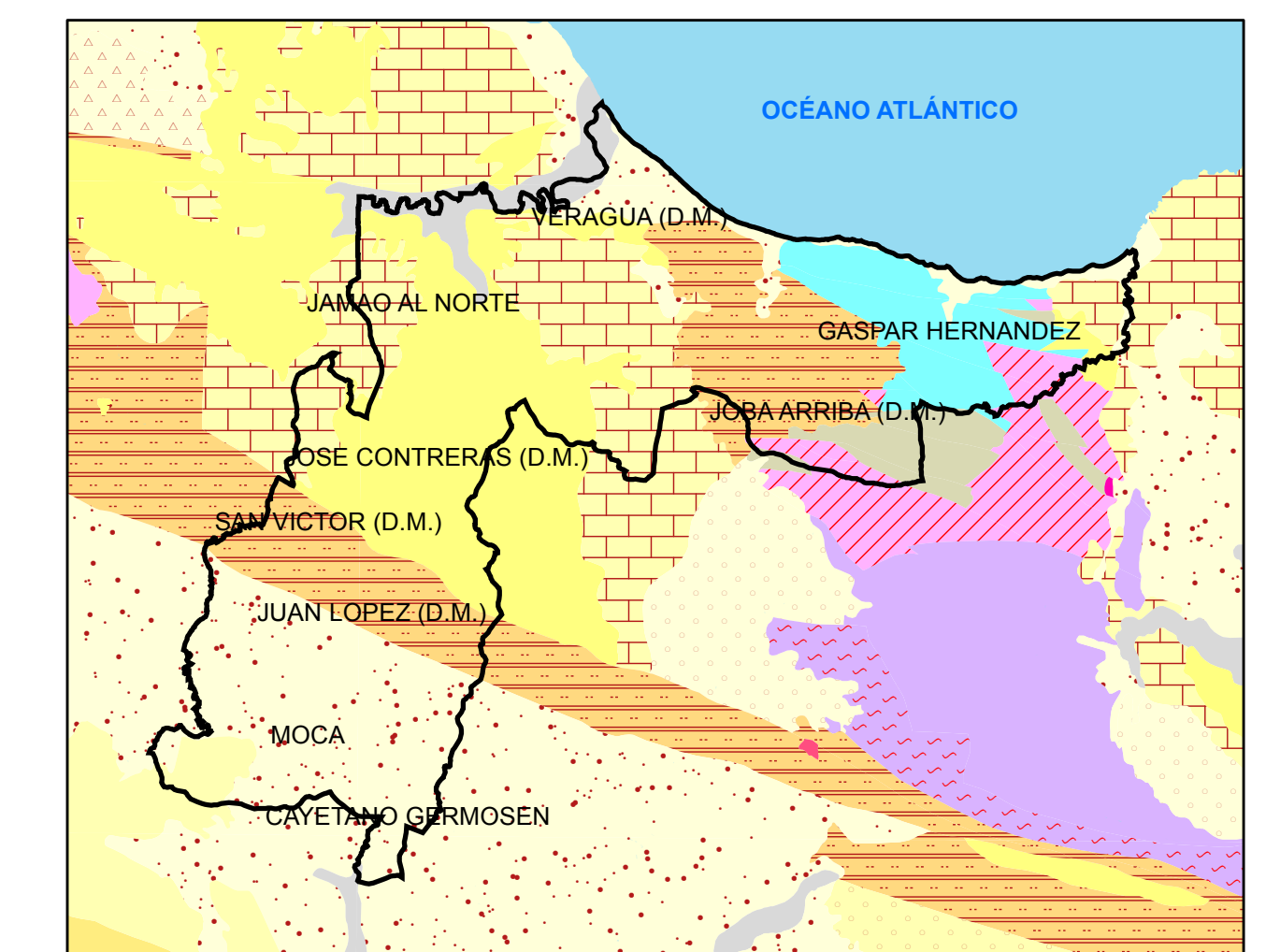
En el presente no se ha señalado ningún tipo de recurso energético en esta provincia. Considerando la naturaleza geológica de dicha provincia, probablemente la única zona con alguna potencialidad para hidrocarburos es la plataforma continental, aunque se carece de datos.

Mineral y/o Recurso	Localización	Importancia Actual	Importancia Potencial y/o Limitaciones	Recomendaciones
Hidrocarburos.	Plataforma continental.	Ninguna.	Posible fuente de Hidrocarburos. Investigaciones costosas y de alta tecnología.	No realizar inversiones por parte del Gobierno Nacional. Incentivar las exploraciones por parte de Compañías/Emresas privadas, bajo contrato con el Estado. Velar sobre la Ecología.

PROVINCIA ESPALLAT



Esquema Geológico Regional



Escala 1:400,000



PROVINCIA ESPALLAT

MINERALES METALICOS

Generalidades

Hasta la fecha, en la Provincia Espailat se han detectado muy pocos indicios de minerales metálicos y ninguno de ellos parece tener importancia económica. Esto a pesar de que el sector centro-meridional de la provincia está enclavado en la Cordillera Septentrional. Sin embargo las rocas de la Cordillera en esta zona están integradas prácticamente en su totalidad por materiales de origen sedimentario.

Mineral y/o Recurso	Localización	Importancia Actual y/o Limitaciones	Importancia Potencial	Recomendaciones
Arenas Ferrotitaníferas.	Costa de Gaspar Hernández (entre la Ermita y Punta Gorda).	Ninguna.	Curiosidad mineralógica.	No realizar inversiones públicas.

MINERALES NO METALICOS

Generalidades

Los principales recursos de minerales no metálicos de la Provincia Espailat son las rocas calizas y los conglomerados calcáreos. Las rocas calizas asignadas a la Formación Villa Trina del Mioceno-Plioceno, afloran sobre grandes extensiones, especialmente en la parte septentrional, en donde han dado lugar a amplias manchas, caracterizadas por una típica topografía cárstica.

Además existen numerosos depósitos de agregados de diferentes naturalezas, en algunos casos extraídos de canteras y en otros cauces de ríos y arroyos.

Se han registrados también alguna manifestaciones de piedras semi-preciosas (ámbar), aparentemente de pequeña envergadura, que han sido objeto de extracción esporádica por parte de los lugareños.

Mineral y/o Recurso	Localización	Importancia Actual	Importancia Potencial y/o Limitaciones	Recomendaciones
Rocas Calizas y Conglomerados Calcáreos.	Numerosos lugares en el Centro y Norte de la provincia, especialmente en la zona de Jamao al Norte.	Canteras para explotación de materiales.	Gran abundancia. Para todas las aplicaciones del carbonato de calcio.	Fomentar inversión de empresas nacionales y extranjeras, para la explotación. Velar sobre la Ecología.

Escala 1:150,000
 0 2.5 5 7.5 10 12.5 KM
 Proyección y Cuadrícula U.T.M. - WGS 1984 Huso 19N
 Cartografía Geológica, a Escala 1:50,000