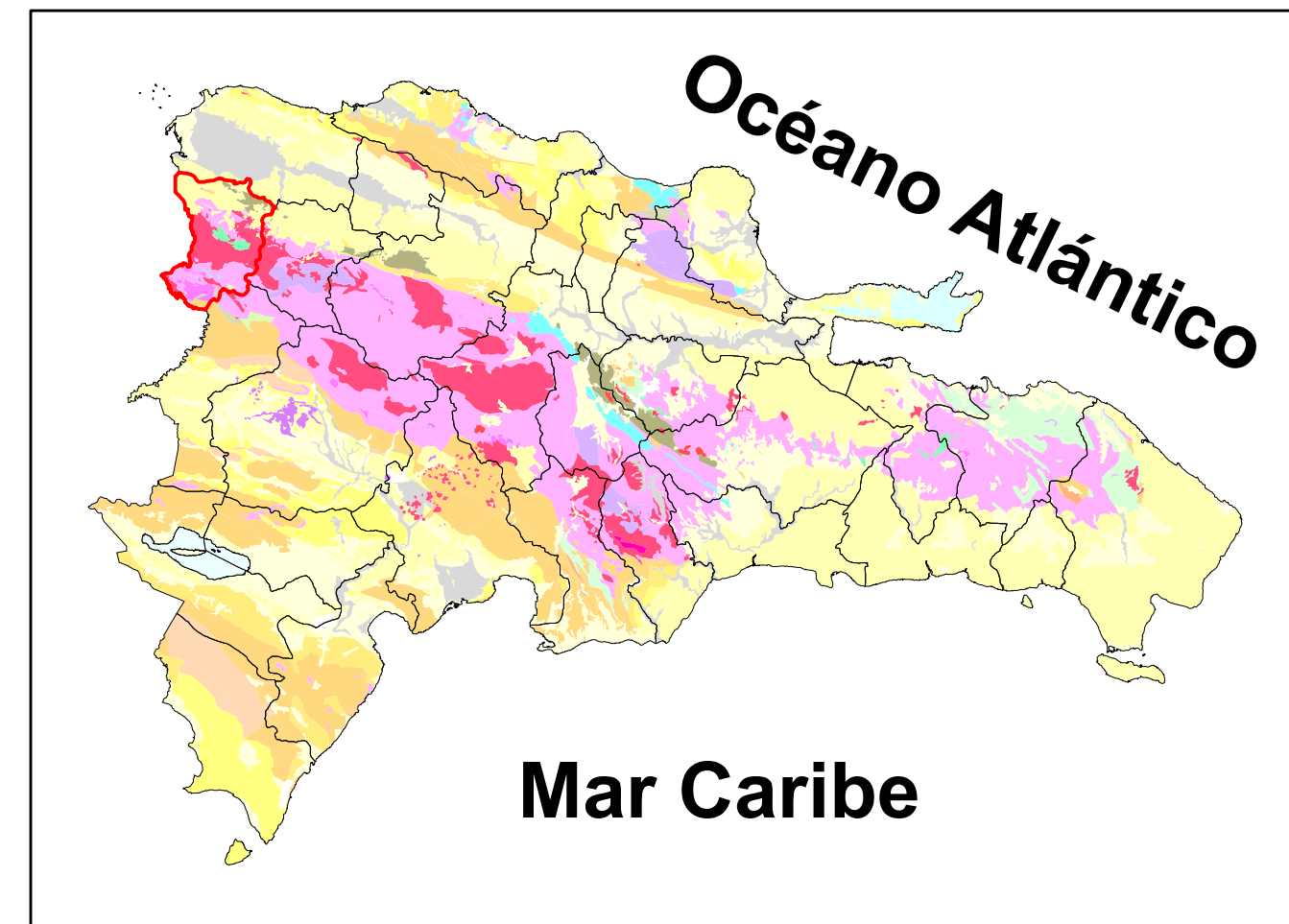


MAPA DE YACIMIENTOS E INDICIOS MINEROS Y RECURSOS ENERGETICOS

PROVINCIA DAJABON

Esquema de Ubicación de la Provincia Dentro del Mapa Geológico General de la República Dominicana, Escala 1:250.000.



LEYENDA

Recursos Metálicos

- 3 Cobre
- 5 Oro y Plata

Rocas Ornamentales

- 10 Caliza
- 12 Mármol

Datos Generales

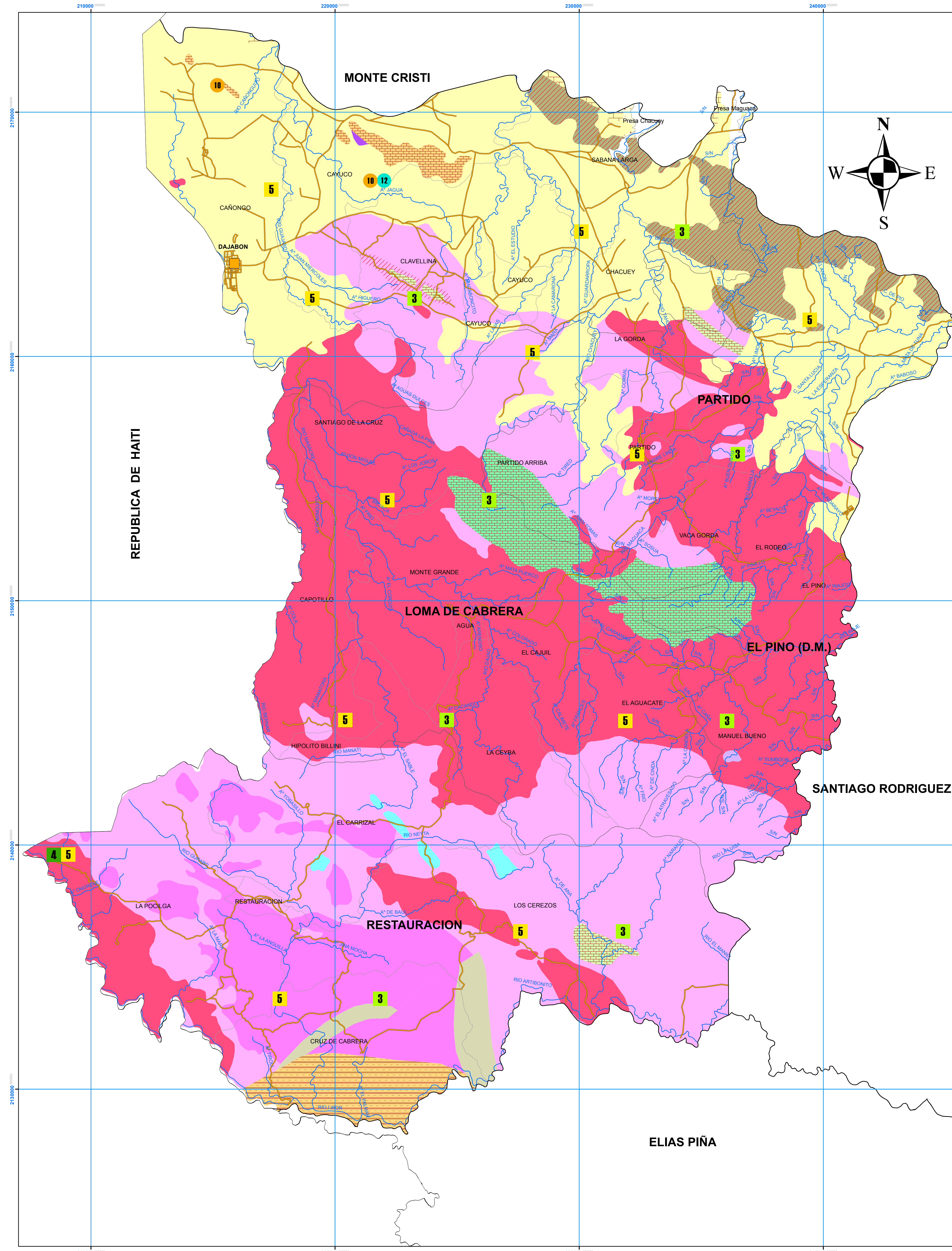
- Provincia.
- Provincias Limítrofes.
- Municipios y Distritos Municipales.
- Secciones.
- Poblados.
- Hidrografía.
- Carreteras Principales.

RECURSOS ENERGETICOS

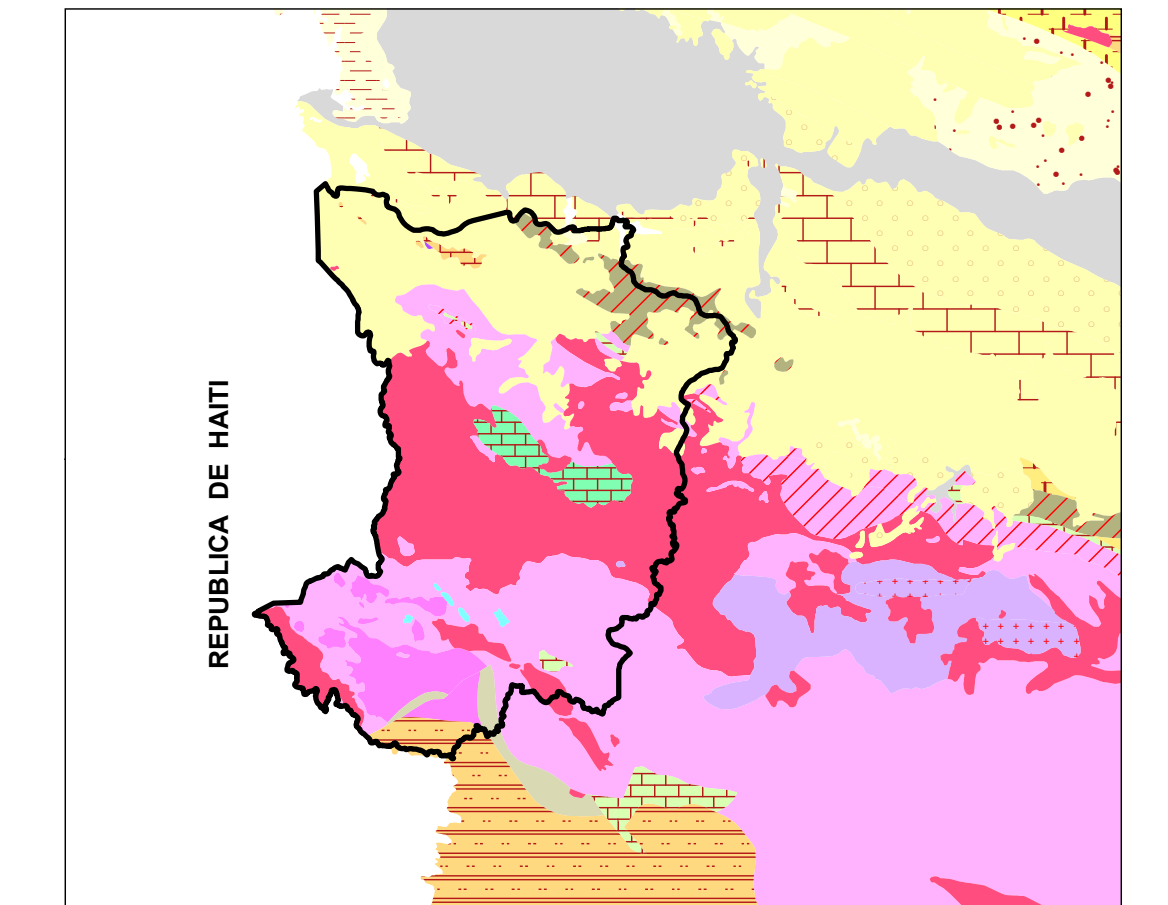
Generalidades

Hasta ahora no ha sido posible la identificación de recursos energéticos de importancia. Este hecho naturalmente no significa que debe descartarse la presencia de ellos y en particular de Hidrocarburos, debido a que las exploraciones han sido muy deficientes.

Existen amplias zonas sedimentarias en el Norte de la provincia bajo las cuales es posible la existencia de estructuras favorables para depósitos de Hidrocarburos.



Esquema Geológico Regional



Escala 1:6000.000

- Caliza Detrítica, Arenisca Calcareá; Facies Litoral (Tipo Fm. Guayubín).
- Limolita Calcareá; Arenisca; Conglomerado; Caliza Detrítica (Tipo Fms. Cercado/Gurabo/Mao).
- Caliza de Color Gris (Tipo Fm. Hatillo).
- Areniscas y Margas Arenosas; con Intercalaciones de Conglomerados; Olistolitos y Calizas Pelágicas en Bancos de Color Gris a Violeta; Flysch.
- Riodacita a Riolita.
- Tonalita.
- Caliza de Color Gris.
- Rocas Magmáticas y Volcano-Sedimentarias; Predominantemente Originadas en Arcos de Islas (Tipo Fms. Tiro y Duarte). Metamorfismo en Zonas de Contacto con Cuerpos intrusivos, p.ej. Tonalita.
- Esquistos (Tipo Fms. Amina-Maimón).
- Caliza.
- Melange Tectónico.
- Gabro; Complejo Gabroico; Piroxenita; Rocas Plutónicas Ofiolíticas Indiferenciadas.
- Rocas Ultramáficas.

PROVINCIA DAJABÓN

MINERALES METALICOS

Generalidades

Existen numerosas manifestaciones e indicios de minerales metálicos en la Provincia de Dajabón, considerándose los más comunes los de Oro en aluviones, provenientes de muchos ríos y arroyos, sin embargo, hasta el momento sólo se ha dado importancia a la presencia de estos minerales a nivel puramente local, siendo además, de manera esporádica y ocasional las actividades extractivas que se realizan.

En años recientes en la parte Sur de la provincia, en el seno de la Cordillera Central, se han efectuado numerosos estudios para determinar las potencialidades de yacimientos polimetálicos (Oro, Plata, Cobre, Zinc y Plomo), los cuales todavía no han llegado a su fase de evaluación final.

Mineral y/o Recurso	Localización Actual	Importancia Actual y/o Limitaciones	Importancia Potencial	Recomendaciones
Oro Aluvional.	Cuencas de los Ríos: Caña, Aminilla, Maguaca, Chacuey, Macabonico, Capotillo, Corozos y Otros.	Lavados esporádicos a nivel local. Eventuales ingresos adicionales de los pequeños mineros.	Solamente a nivel local. Concentraciones insuficientes para la extracción mecanizada.	Mejorar las técnicas de pequeños mineros. Fomentar el desarrollo de las Cooperativas.
Yacimientos polimetálicos (Oro, Plata, Cobre, Plomo y Zinc).	Cerro Guano, Montazo y Cerro Fresno.	Ninguna. (Exploraciones en curso).	Mina potencialmente importante de Oro, Plata, Cobre, Plomo y Zinc. Reservas y tenores no determinados todavía.	Continuar e incentivar las exploraciones actuales de las Compañías interesadas en estos prospectos. Velar sobre la Ecología.

MINERALES NO METALICOS

Generalidades

Los depósitos de materiales calcáreos medianamente extensos que se conocen en la provincia, están localizados en la parte Norte, donde se registra una considerable extracción de materiales utilizados como agregados, que contiene los cursos de aguas.

Mineral y/o Recurso	Localización	Importancia Actual	Importancia Potencial y/o Limitaciones	Recomendaciones
Rocas Calizas.	Loma Nevó.	Ninguna.	Depósitos abundantes. Para las aplicaciones del carbonato de calcio.	Fomentar inversiones de empresarios nacionales y extranjeros para la explotación. Velar sobre la Ecología.